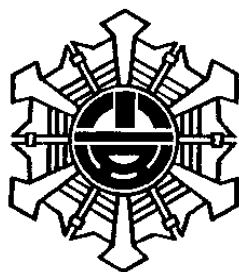


消 防 年 報

令 和 5 年 度 版



小 豆 地 区 消 防 本 部
(令 和 6 年 刊 行)

は し が き

1. この年報は、令和5年中における小豆地区消防本部の業務に関する諸般の事項についてその実態を収録し、広く一般に紹介するとともに将来の消防防災活動の資料とするため作成しました。
2. この統計中、予算関係事項については会計年度とし、火災・救急統計は歴年、その他については当該表右上部に収録期日を表しています。

令和6年9月

小豆地区消防本部

目 次

総 務

| | | |
|-----|-------------------------|-------|
| 1. | 位置及び自然的条件 | 1 |
| 2. | 管内図と消防本部・署の位置 | 2 |
| 3. | 小豆郡内常備消防の沿革 | 3 |
| 4. | 消防の沿革（組合） | 4～11 |
| 5. | 主たる総務行事 | 12 |
| 6. | 歴代管理者 | 13～14 |
| 7. | 歴代消防長 | 14～15 |
| 8. | 歴代消防署長 | 15～16 |
| 9. | 消防の組織・機構 | 17 |
| 10. | 事務分掌 | 18～19 |
| 11. | 管内面積及び人口・世帯数 | 19 |
| 12. | 消防庁舎の現状 | 20 |
| 13. | 職員の勤務年数 | 20 |
| 14. | 職員の年齢 | 21 |
| 15. | 職員の配置状況 | 21 |
| 16. | 消防力の現勢 | 22 |
| 17. | 消防職員・消防車等に対する人口及び世帯数の割合 | 22 |
| 18. | 消防予算 | 23 |
| 19. | 令和6年度町別一般会計予算と消防予算 | 23 |
| 20. | 消防費基準財政需要額及び町負担金 | 23 |
| 21. | 職員特殊技能資格取得状況 | 24 |
| 22. | 職員教養状況調 | 25 |
| 23. | 職員居住地調 | 25 |
| 24. | 職員任用退職状況調 | 26 |
| 25. | 職員の推移 | 27 |

予 防

| | | |
|-----|------------------|-------|
| 1. | 主たる予防行事 | 28 |
| 2. | 「防火優良認定証」交付対象物状況 | 28 |
| 3. | 自主防災組織の現況 | 28～29 |
| 4. | 防火対象物現況表 | 30 |
| 5. | 防火管理者選任届状況 | 31 |
| 6. | 建築同意事務処理状況 | 32～33 |
| 7. | 危険物施設の現況 | 34 |
| 8. | 危険物施設の許認可状況 | 34 |
| 9. | 各種届出事務処理状況 | 35 |
| 10. | 広報・広聴実施状況 | 35 |
| 11. | 中高層建築物（4階以上）の現況表 | 36 |

消 防 防 災

| | |
|-----------------|-------|
| 1. 主たる警防行事 | 37 |
| 2. 主たる救急行事 | 37 |
| 3. 消防車両等配置状況 | 38 |
| 4. 主な機械器具の配置状況 | 39～40 |
| 5. 消火薬剤の備蓄状況 | 41 |
| 6. 消防水利の現況 | 41 |
| 7. 防災関係届出事務処理状況 | 41 |
| 8. 災害別出動状況 | 42 |
| 9. 救急法指導状況 | 42 |

情 報 指 令

| | |
|-------------------|-------|
| 1. 消防通信指令システム系統図 | 43 |
| 2. 通信施設状況 | 44～46 |
| 3. 119番受信状況 | 47 |
| 4. 気象状況（観測地：消防本部） | 47 |
| 5. 気象情報受理状況 | 48 |

火 災 統 計

| | |
|----------------|----|
| 1. 火災発生状況 | 49 |
| 2. 時間別火災状況 | 50 |
| 3. 月・曜日別火災状況 | 50 |
| 4. 月別火災状況 | 51 |
| 5. 覚知別火災状況 | 51 |
| 6. 原因別火災状況 | 51 |
| 7. 建物火災用途別火災状況 | 52 |
| 8. 過去10ヶ年の火災状況 | 52 |

救 急 統 計

| | | |
|------|--------------------|-----|
| 1. | 事故別救急出場状況 | 5 3 |
| 2. | 覚知別救急出場状況 | 5 3 |
| 3. | 医療機関等収容可能状況照会回数 | 5 3 |
| 4. | 救急隊員の行った応急処置数 | 5 4 |
| 5. | 時間別救急出場状況 | 5 4 |
| 6. | 曜日別救急出場状況 | 5 5 |
| 7. | 現場到着所要時間別出場状況 | 5 5 |
| 8. | 収容所要時間別搬送人員 | 5 5 |
| 9. | 年齢区分別搬送人員 | 5 6 |
| 1 0. | 発生場所別搬送人員 | 5 6 |
| 1 1. | 管轄外転院搬送件数 | 5 6 |
| 1 2. | 傷病程度別搬送人員 | 5 7 |
| 1 3. | 小豆 2 町、年別救急出場状況 | 5 7 |
| 1 4. | 過去 1 0 ヶ年の主な救急出場状況 | 5 7 |

消 防 団

| | | |
|----|---------------|---------|
| 1. | 2 町消防団現勢分布図 | 5 8 |
| 2. | 消防団の組織・機構 | 5 9 |
| 3. | 消防団員の勤務年数及び年齢 | 6 0 |
| 4. | 消防団員数及び装備状況 | 6 0～6 1 |
| 5. | 町別消防車両等種別現況 | 6 1～6 2 |
| 6. | 消防団員報酬調 | 6 2 |
| 7. | 消防団員諸手当調 | 6 3 |

総務



総 務

1. 位置及び自然的条件

小豆島は、香川県の北東部に位置し、瀬戸大橋と鳴門大橋が展望でき、瀬戸内海では淡路島に次いで大きな島であり、土庄町、小豆島町の2町で構成されている。

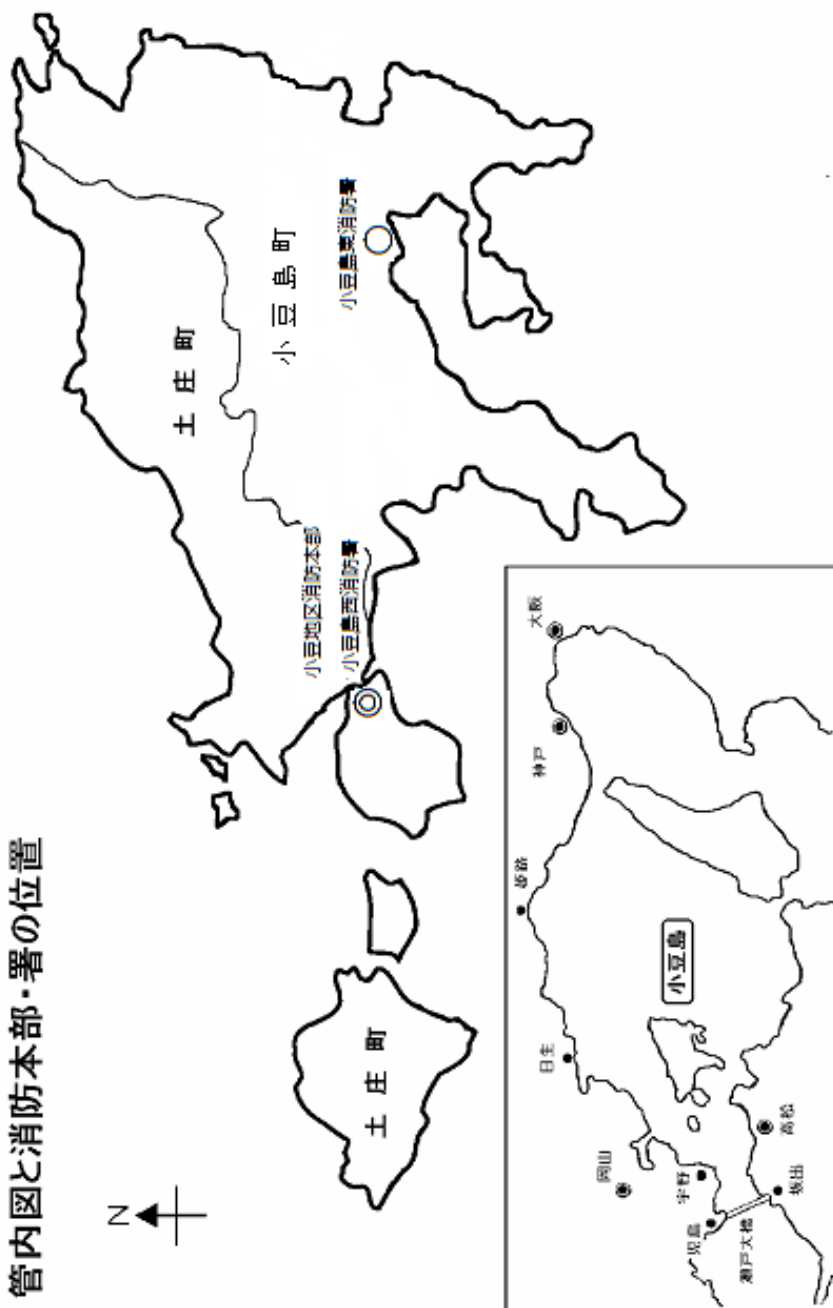
地形は、全島ほとんどが花崗岩を基盤とする山地で、平坦地は主として、南に向けて開けており、東西及び北に面する地域は、山が急斜面をなして海中に入り、極めて小さな平坦地が点在する。

奇峰の多い山岳地形の中には、瀬戸内海地域における最高峰816mの星ヶ城山を有し、また、海岸線はリアス式海岸特有の美しい曲線を描いており、瀬戸内海国立公園の「寒霞溪」をはじめ豊かな観光資源に恵まれている。

四季を通じて温和な気候に恵まれ、全国でも名を高めている醤油、佃煮、手延そうめん等の製造が盛んであり、中でも県花、県木となっているオリーブの栽培に適し南国情緒豊かな島である。



2. 管内図と消防本部・署の位置



3. 小豆郡内常備消防の沿革

内海町

| | |
|---------|---|
| 昭和37年4月 | 内海町消防団常備部を新設し、常勤消防団員3名採用する。 |
| 6月 | 常勤消防団員1名内海町へ。 |
| 10月 | 常勤消防団員2名採用、初動態勢の確立を期し常備消防業務を開始する。 夜間は常勤消防団員2名、非常勤消防団員3名にて当直を実施し初動態勢の強化を図った。(昭和38年3月まで実施) |
| 昭和38年4月 | 常勤消防団員3名採用、常勤消防団員7名となる。 |
| 7月 | 消防庁舎を安田甲144の90(町役場敷地内)に新築する。 |
| 10月 | 常勤消防団員1名増員(内海町より)常勤消防団員8名となる。 |
| 昭和41年8月 | 常勤消防団員1名退職し、1名採用する。 |
| 昭和45年3月 | 常勤消防団員1名退職、常勤消防団員7名となる。 |
| 4月 | 内海町消防団常備部を廃止し、内海町消防本部を新設する。職員3名採用、職員10名となり、災害早期覚知、早期出動及び予防行政の強化を期し、その任にあたる。 |

土庄町

| | |
|---------|--|
| 昭和38年4月 | 高層大型化する町内旅館群等の急増から予防行政の強化を期し、町役場内に土庄町消防本部を新設、職員4名にてその任にあたる。夜間当直1名。 |
| 10月 | 消防本部内に兼務消防隊(役場職員12名)を設置し、初動態勢の強化を図った。 |
| 昭和39年4月 | 消防本部を土庄町甲612(土庄分団屯所内)へ移転する。 職員3名を採用し、専任職員7名となる。 |
| 昭和41年4月 | 職員1名土庄町へ、職員1名採用する。 |
| 10月 | レンジャー訓練を開始する。 |
| 昭和42年6月 | 職員3名を採用し、専任職員10名となる。 |
| 11月 | 専任職員2名を編成して旅館群、病院等の夜間パトロールを開始。 (本年より毎年火災多発期の11月～3月実施) 夜間当直2名。 |
| 昭和43年4月 | 政令指定により消防本部内に土庄消防署を設置する。 |
| 6月 | 職員3名増員(土庄町より)専任職員13名となる。 消防本部・署を土庄町甲561(旧土庄中学校)へ移転する。 |
| 昭和44年4月 | 職員4名採用し専任職員17名となる。 |
| 10月 | 消防署の編成を1車隊6名とし、隔日勤務体制を敷く。 |
| 昭和45年2月 | 消防本部・署を土庄町湊崎甲2044(旧土地改良事務所)へ移転する。 |
| 4月 | 女性職員1名増員(土庄町より)職員18名となる。 |
| 昭和46年7月 | 職員1名増員(土庄町より)職員19名となる。 |
| 昭和47年3月 | 職員2名土庄町へ、職員17名となる。 |

消防組合設立への機運

昭和45年1月12日池田町内の2カ所から同時に出火した林野火災は延々3日間にわたり燃え続け、1月14日 延べ524haを焼失し鎮火となった。全国史上9番目の大火となったが、この火災を教訓に島内消防力の強化と指揮権の一本化、効率的な運用が叫ばれ、消防組合設立への機運が本格化したものである。

4. 消防の沿革（組合）

| | |
|---------|---|
| 昭和46年7月 | 小豆3町広域消防促進協議会を設置、会長に大森土庄町長、副会長に川北内海町長、佐々木池田町長を選出。 構成メンバー（3町町長、3町議長、3町総務課長、3町消防団長、土庄町消防本部消防長） |
| 9月 | 広域消防整備計画案を決定、各町議会において、小豆地区消防組合規約が議決される。 |
| 10月 | 広域消防組合政令指定を希望する旨、消防庁に申請する。 |
| 11月 | 香川県知事より一部事務組合の発足について許可される。 |
| 12月 | 土庄町消防本部にて、小豆地区消防組合職員の採用試験が実施される。 |
| 昭和47年3月 | 小豆3町広域消防促進協議会を解散する。 |
| 4月 | 小豆地区消防組合発足、事務所を旧土庄町消防本部に置く。 消防職員16名採用、内海町より1名、池田町より1名、職員総数45名となる。 |
| 5月 | 消防職員1名、女性事務職員1名採用、職員総数47名となる。 |
| 6月 | 消防本部、消防署合同庁舎の建設工事に着手する。消防職員1名内海町へ、職員総数46名となる。 |
| 7月 | 消防署池田分署庁舎の建設工事に着手する。消防署内海分署へ消防本部より職員1名配置し、11名となる。 |
| 9月 | 消防署内海分署庁舎の建設工事に着手する。 |
| 10月 | 救急車（トヨタハイエース2B型）を購入し、消防署において救急業務を開始する。同時に救急要員6名を増員、消防署員数21名となる。 |
| 12月 | 消防ポンプ車（ニッサンFH60型）2台購入、消防署及び内海分署に配置する。 |
| 昭和48年1月 | 消防本部・消防署合同庁舎落成し、（土庄町甲557-4）移転する。 消防署池田分署庁舎落成し（池田町大字池田2099-4）業務を開始する。 分署署員数 2名 消防ポンプ車 1台 |
| 3月 | 消防署と内海分署に無線基地局を設置、移動局4基、携帯局4基とあわせて業務を開始する。 日本損害保険協会より土庄町が消防ポンプ車（トヨタFJ55V）の寄贈を受け小豆地区消防組合へ移管し消防署へ配置する。（旧ポンプ車は池田分署へ配置する。）消防職員1名退職、職員総数45名となる。 |
| 4月 | 「消防本部及び消防署を設置しなければならない町村」として政令指定を受け消防職員17名を採用、職員総数62名となる。池田分署へ3名増員し、分署署員5名となり、夜間は通信員1名常駐する。 内海分署庁舎落成し（内海町安田甲144-90）移転する。 |
| 5月 | 消防職員1名土庄町へ、職員総数61名となる。 |
| 7月 | 消防職員1名退職し、職員総数60名となる。 |
| 8月 | 内海分署へ2名増員し、分署署員数13名となる。 |

| | |
|-------|--|
| | 消防職員1名退職し、職員総数59名となる。 |
| 昭和49年 | 9月 無線移動局3基、携帯局5基を増設し、消防署と各分署へ配置する。 11月 消防署へ消防救急指令装置（NEC、FD201型）を設置し、運用を開始する。 1月 池田分署へ6名増員し、分署署員数11名となり隔日勤務体制をとる。 3月 消防職員2名土庄町へ、1名内海町へ転出し、職員総数56名となる。 4月 消防職員6名採用、職員総数62名となる。 内海分署へ救急車（トヨタハイエース2B型）を配置するとともに6名を増員しポンプ車隊、救急車隊の2隊編成をとり分署署員数19名となる。池田分署へ2名増員し、分署署員数13名となる。 5月 内海分署において、救急業務を開始する。 7月 消防本部へ査察広報車（トヨタカローラバン）を配置する。旧車は池田分署へ配置する。 7月6日、台風8号による集中豪雨で内海町全域にわたり山津波が発生、橘地区を中心に死者29名、重軽傷者42名、家屋全半壊128戸を出す大惨事となる。 大雨警報、洪水注意報発令と同時に災害活動及び救出、救助活動にあたる。 8月 内海分署、消防ポンプ車老朽のため、消防ポンプ車（ニッサンFH60型）を購入配置する。 |
| 昭和50年 | 3月 消防職員2名退職し、職員総数60名となる。 無線移動局1基、携帯局5基を増設する。 4月 消防職員2名採用、職員総数62名となる。 6月 内海町より1名、職員総数63名となる。 7月 池田分署へ消防ポンプ車（ニッサンFH60型）を購入配置する。旧車は内海分署へ移管する。 9月 無線移動局2基、携帯局1基を増設する。小豆島防火協会が設立される。 11月 消防本部の事務機構を改革し、総務、予防、警防の3課制をとる。 |
| 昭和51年 | 3月 消防職員2名退職し、職員総数61名となる。 4月 消防職員3名採用、職員総数64名となる。 9月 防災工作車（トヨタハイエースWキャブ）を2台購入、内海分署、池田分署へ配置し、旧車は廃車する。 台風17号により、9月8日から9月13日までに小豆島全域にわたり、わずか6日間で年間降雨量を超える1,400ミリ（11日～12日で800ミリ）という記録的な豪雨となり、瞬時にして39名もの尊い生命を奪うという大惨事となった。 史上空前ともいわれる集中豪雨による大雨洪水警報発令と同時に全署員を動員し、警戒、防ぎよ、資材の運搬等にあたる。しかし、9月12日になり島内随所で被害が続出したため、消防職団員一致団結し、避難誘導、行方不明者の捜索、負傷者、遺体の搬送、給水作業等に延々12日間連続出動する。 延出動職員数 739名 延出動車両台数 75台 |
| | 被害の概要 死者 39名 重軽傷者 81名 被災世帯 2,665世帯 全壊家屋 209戸 半壊家屋 268戸 床上浸水 2,149戸 床下浸水 2,942戸 |
| 昭和52年 | 11月 消防職員1名退職、職員総数63名となる。無線移動局1基、携帯局3基を増設する。 1月 臨時事務職員1名採用。 |

| | | |
|-------|-----|---|
| | 3月 | 無線携帯局3基を増設する。 |
| | 4月 | 消防職員1名池田町へ、職員総数62名となる。 |
| | 6月 | 消防職員1名内海町へ、職員総数61名となる。 |
| 昭和53年 | 4月 | 消防職員4名採用、土庄町より1名、職員総数66名となる。 |
| | 5月 | 土庄町大部琴塚に、無線の不感地区解消のため無線中継局を新設する。 |
| | 7月 | 異常渇水のため、全島において水不足となり、井戸、池等の水が減水、又水道断水、時間給水が続き、54年2月中旬から全面給水となった。 |
| | 8月 | 異常渇水対策として、日勤者を隊へ編入し、初動態勢の強化を図る。(10月中旬まで実施する。)内海分署へ2名増員し、分署署員数21名となる。 |
| | 9月 | 日本消防協会より、救急車(トヨタハイエース2B型)の寄贈を受け、本署へ配置する。 |
| 昭和54年 | 3月 | 内海町福田に無線の不感地区解消のため無線中継局を新設する。 |
| | 7月 | 小型動力ポンプ(ラビット可搬式)を購入し、内海分署へ配置する。 |
| | 10月 | 油火災用ユニット式ポンププロポーションナー1式を2基購入し、本署と内海分署へ配置する。 |
| | 11月 | 小豆地区少年婦人防火委員会が設立される。 |
| | 12月 | 土庄町内に原因不明の林野火災が続いたため、土庄町前島及び四海地区のパトロールを開始する。 |
| 昭和55年 | 3月 | 消防職員1名、臨時事務職員1名退職し、職員総数65名となる。 |
| | 4月 | 消防職員3名採用、職員総数68名となる。 |
| | 6月 | 小型動力ポンプ(ラビット可搬式)2台を購入し、本署と池田分署へ配置。 |
| | 8月 | 消防他3つの一部事務組合を統合して小豆地区広域行政事務組合が新たに発足、これに伴い小豆地区消防組合は解散。事務所を小豆島老人ホームに置く。小豆地区消防本部と改称し、事務職員1名小豆地区広域行政事務組合へ。職員総数67名となる。 |
| | 10月 | 油火災用ユニット式ポンププロポーションナー1式を購入し池田分署へ配置。 |
| | 11月 | 油火災用特殊防火衣を2着購入し、本署へ配置する。 日本自動車工業会より救急車(トヨタハイエース2B型)の寄贈を受け、内海分署へ配置する。旧救急2号車は本署へ配置し予備車とする。 |
| 昭和56年 | 4月 | 消防職員1名退職、消防職員1名採用、職員総数67名となる。 |
| | 9月 | 救助用器材(エアツールセット)1式を購入し、本署へ配置する。 |
| 昭和57年 | 3月 | 消防ポンプ車(いすゞCD-I)1台を購入し、本署へ配置する。 旧消防ポンプ1号車は林野工作車に改造して本署へ配置する。 日本損害保険協会より、救急車(日産キャラバンB-2)の寄贈を受け本署へ配置する。救急3号車は内海分署へ配置し救急予備車とする。 |
| | 4月 | 消防職員2名採用、職員総数69名となる。 |
| | 5月 | 救助用器材(エアツールセット)1式を購入し、内海分署へ配置する。 |
| | 6月 | 香川県共済農業協同組合連合会より救急車(トヨタハイエース2B型)の寄贈を受け、本署へ配置する。 |
| | 10月 | 消防職員1名小豆島老人ホームへ、職員総数68名となる。 |
| 昭和58年 | 8月 | 日本消防協会より、救助資器材搬送車(日産アトラス)の寄贈を受け本署へ配置する。 |
| 昭和59年 | 3月 | 消防署に設置の救急指令装置(D-201E)を更新する。 消防職員1名土庄町へ、消防職員1名退職、職員総数66名となる。 |
| | 4月 | 消防職員1名採用、職員総数67名となる。 |
| | 8月 | 救助用器材(エアツールセット)1式を購入し、池田分署へ配置する。 |
| | 11月 | 第8回婦人防火全国大会に於いて、日本防火協会より防火広報車(日産キャラバン)の寄贈を受ける。 |

| | | | | | |
|-------------|---|---------|-------|-------------|----------|
| 昭和 60 年 7 月 | 小型ポンプ（ラビット可搬式）を購入し、本署へ配置する。 | | | | |
| 9 月 | 日本損害保険協会より消防ポンプ車（日産サファリアー I）の寄贈を受け、内海分署へ配置する。旧車は内海町へ移管する。 | | | | |
| 昭和 61 年 3 月 | 内海分署無線基地局老朽のため更新する。 消防職員 1 名退職、職員総数 66 名となる。 | | | | |
| 4 月 | 消防職員 1 名採用、池田町より 1 名、職員総数 68 名となる。 | | | | |
| 8 月 | 8 月 28 日、香川県下に強風波浪注意報発令中、土庄町豊島地区において交通事故（車両衝突）が発生、車両が炎上し強風にあおられて林野に延焼し、火面は急速に拡大する。土庄町長、消防長の陣頭指揮により隣接消防団、自衛隊等の応援を求め消防職団員一致協力し、9 月 4 日 17 時 128 ha を焼失し、鎮火する。 | | | | |
| | 被害状況 | 焼損面積 | 128ha | 損害額 | 7,550 万円 |
| | | 死者 | 1 名 | 負傷者 | 7 名 |
| | 出動人員（延） | | | 出動車両等（延） | |
| | 小豆地区消防本部 | 275 名 | | 消防ポンプ自動車 | 77 台 |
| | 土庄町消防団 | 1,772 名 | | 小型動力ポンプ付積載車 | 72 台 |
| | 池田町消防団（応援） | 228 名 | | その他の車両 | 61 台 |
| | 内海町消防団（応援） | 294 名 | | 偵察用ヘリコプター | 3 機 |
| | 高松市消防局（応援） | 213 名 | | 空中消火用ヘリコプター | 8 機 |
| | 神戸市消防局（応援） | 5 名 | | | |
| | 陸上自衛隊（応援） | 112 名 | | | |
| | 合計 | 2,899 名 | | | |
| 10 月 | 異常渇水のため、全島において水不足となり水道が時間給水のため住民への火災予防啓発と出動体制の強化を図る。（62 年 2 月まで） | | | | |
| 12 月 | 香川県消防相互応援協定締結 （香川県下 5 市、38 町、6 消防組合） | | | | |
| 昭和 62 年 2 月 | 消防ポンプ自動車（三菱 CD-I）を購入し、池田分署へ配置する。 | | | | |
| 5 月 | 消防本部へ河川情報システムを設置し、運用を開始する。 | | | | |
| 6 月 | 査察広報車（日産ブルーバード）を購入、本署へ配置する。 | | | | |
| 昭和 63 年 4 月 | 消防職員 1 名採用、職員総数 69 名となる。 | | | | |
| 8 月 | 日本消防協会より防災工作車（トヨタハイエース）の寄贈を受け本署へ配置する。 | | | | |
| 11 月 | 消防本部へ管轄区域内の 119 番を統合し、運用を開始する。 | | | | |
| 12 月 | 高圧ポンプ付消防ポンプ自動車（三菱 CD-I）を購入し、本署へ配置する。 | | | | |
| 平成 元年 3 月 | 消防職員の高齢化対策として 2 名退職し、関係町で採用され、職員総数 67 名となる。 | | | | |
| 4 月 | 消防職員 3 名採用、職員総数 70 名となる。 | | | | |
| 5 月 | 消防職員 1 名管理者部局（小豆島老人ホーム）へ出向、職員総数 69 名となる。 | | | | |
| 9 月 | 防災工作車を 2 台購入、内海分署（トヨタトヨエース W キャブ）、池田分署（トヨタダイナ W キャブ）へそれぞれ配置する。 | | | | |
| 10 月 | 消防職員 1 名退職、職員総数 68 名となる。 | | | | |
| 平成 2 年 2 月 | 香川県共済農業協同組合連合会より救急車（トヨタハイエース 2B 型）の寄贈を受け、内海分署へ配置し、旧車は廃車にする。 | | | | |
| 3 月 | 消防本部庁舎に非常電源装置を設置する。 消防職員の高齢化対策として 1 名退職し、関係町で採用され、職員総数 67 名となる。 | | | | |
| 4 月 | 消防職員 2 名採用、1 名退職し、職員総数 68 名となる。 | | | | |

| | |
|----------|--|
| 6月 | 救助用機材（リフトバック）1式を購入し、本署へ配置する。 |
| 12月 | 指揮車（トヨタハイエースバン）を購入し、本署へ配置する。 |
| 平成 3年 2月 | 本署の林野工作車（49年式日産FH60型）を廃車にする。 |
| 3月 | 消防職員の高齢化対策として1名退職し、関係町で採用され、職員総数67名となる。 |
| 4月 | 消防職員3名採用、1名管理者部局（小豆島老人ホーム）へ出向し、職員総数69名となる。 |
| 8月 | 高圧ポンプ付消防ポンプ自動車（三菱CD-I）を購入し、内海分署へ配置する。 |
| 平成 4年 3月 | 日本自動車工業会より救急車（日産キャラバン2B型）の寄贈を受け、本署へ配置し、1号救急車は内海分署へ移管する。消防職員の高齢化対策として1名退職し、関係町で採用され、職員総数68名となる。 |
| 4月 | 消防職員2名採用、職員総数70名となる。 |
| 平成 5年 3月 | 消防職員1名池田町へ、消防職員の高齢化対策として1名退職し、関係町で採用され、職員総数68名となる。 |
| 4月 | 消防職員2名採用、1名管理者部局（小豆島老人ホーム）へ出向し、職員総数69名となる。 |
| 10月 | 日本消防協会より救急車（いすゞファーゴ2B型）の寄贈を受け、内海分署へ配置する。 |
| 12月 | 小型動力ポンプ付水槽車（三菱キャンター）を購入し、池田分署へ配置する。 |
| 平成 6年 1月 | 香川県防災ヘリコプター派遣職員に関する協定締結（香川県） 香川県防災航空隊へ職員1名派遣。 |
| 4月 | 消防職員2名採用、職員総数71名となる。 香川県防災ヘリコプター応援協定締結 （香川県、県下5市、38町、6消防組合） |
| 5月 | エアーコンプレッサーを購入し、本署へ配置する。 |
| 11月 | はしご付消防自動車（森田式MLEH5-35R型）を購入し本署へ配置する。 |
| 平成 7年 6月 | 消防職員1名逝去、職員総数70名となる。 |
| 平成 8年 3月 | 基地局に県内共通波を設置する。 |
| 4月 | 消防職員2名採用、1名管理者部局（小豆島老人ホーム）から小豆地区消防本部に出向、2名管理者部局（小豆島老人ホーム）へ出向し、職員総数71名となる。 |

4月9日、香川県に乾燥注意報が発令中、土庄町では異常渇水のため、16時間断水と厳しい水事情のなか、土庄町湊崎妹尾乙257番地より出火した山林火災は、急傾斜のため火面は急速に拡大し、管轄消防職員・団員はもとより隣接消防団、香川・大阪・広島・島根・京都の各消防防災ヘリ、自衛隊ヘリの応援を求め4月12日9時、47haを焼失し、鎮火する。

| 出動人員（延） | | 出動車両等（延） | |
|-----------|--------|-------------|------|
| 小豆地区消防本部 | 196名 | 消防ポンプ自動車 | 49台 |
| 土庄町消防団 | 1,172名 | 小型動力ポンプ付積載車 | 109台 |
| 池田町消防団 | 300名 | 自衛隊車両 | 33台 |
| 内海町消防団 | 350名 | その他の車両 | 73台 |
| 高松市消防局 | 9名 | 消防防災ヘリ | 7機 |
| 香川県防災航空隊 | 21名 | 自衛隊ヘリ | 9機 |
| 大阪市消防局航空隊 | 5名 | | |
| 広島市消防航空隊 | 6名 | | |
| 島根県防災航空隊 | 16名 | | |
| 京都市消防航空隊 | 6名 | | |

| | | | | | |
|-------|-------|--|---------|-------------|------|
| | 陸上自衛隊 | 161名 | | | |
| | 合計 | 2,242名 | | | |
| 平成9年 | 3月 | 日本消防協会から救急車（日産キャラバン2B型）の寄贈を受け、内海分署へ配置する。 | | | |
| | 4月 | 香川県防災航空隊へ職員1名交替派遣。 | | | |
| | 10月 | 高規格救急車（トヨタグランビア）を購入し、本署へ配置する。 | | | |
| 平成10年 | 10月 | 日本損害保険協会より水槽付ポンプ自動車（三菱ファイター）の寄贈を受け本署へ配置する。 | | | |
| 平成11年 | 2月 | 携帯電話等からの119番通報転送等に関する協定締結。 （高松市消防局、大川広域消防本部、讃岐広域消防本部） | | | |
| | | 携帯電話119番転送システムを設置する。 | | | |
| | | 2月14日、土庄町湊崎字東丸山甲1665番地3より出火した山林火災は、急斜面の地形により延焼拡大し3日間燃え続け、消防職員・3町消防団の消火活動に加え、香川・高知・愛媛・兵庫・広島・鳥取の各消防防災ヘリ、自衛隊ヘリの応援により、13haを焼失し、16日8時40分鎮火する。 | | | |
| | | 出動人員（延） | 出動車両（延） | | |
| | | 小豆地区消防本部 | 145名 | 消防ポンプ自動車 | 35台 |
| | | 土庄町消防団 | 717名 | 小型動力ポンプ付積載車 | 87台 |
| | | 池田町消防団 | 110名 | 自衛隊車両 | 6台 |
| | | 内海町消防団 | 100名 | その他の車両 | 25台 |
| | | 香川県防災航空隊 | 9名 | 消防防災ヘリ | 8機 |
| | | 高知県消防防災航空隊 | 16名 | 自衛隊ヘリ | 8機 |
| | | 愛媛県消防防災航空隊 | 13名 | | |
| | | 兵庫県消防防災航空隊 | 14名 | | |
| | | 広島県防災航空隊 | 6名 | | |
| | | 鳥取県消防防災航空隊 | 7名 | | |
| | | 陸上自衛隊 | 121名 | | |
| | | 土庄警察署 | 55名 | | |
| | | 土庄町職員 | 24名 | | |
| | | 合計 | 1,337名 | | |
| | 4月 | 香川県防災航空隊へ職員1名交替派遣。 | | | |
| 平成12年 | 3月 | 消防本部2階へ通信指令室を設け、消防緊急通信指令システムを更新整備する。 | | | |
| | 10月 | 小豆島防火協会より防火広報車（軽四輪）の寄贈を受け、本署へ配置する。 | | | |
| 平成13年 | 3月 | 消防職員1名退職。職員総数70名となる。 | | | |
| | 4月 | 消防職員1名採用。職員総数71名となる。 | | | |
| 平成14年 | 1月 | 消防職員1名退職。職員総数70名となる。 | | | |
| | 3月 | 消防職員1名退職、職員総数69名となる。 | | | |
| | 4月 | 消防職員2名採用、職員総数71名となる。 | | | |
| | | 香川県防災航空隊へ職員1名交替派遣。 | | | |
| 平成15年 | 3月 | 消防職員1名退職、職員総数70名となる。 | | | |
| | | 日本損害保険協会より、高規格救急車（トヨタハイメディック）の寄贈を受け、内海分署へ配置する。 | | | |
| | 4月 | 消防職員3名採用、職員総数73名となる。 | | | |
| | 10月 | 消防職員1名逝去、職員総数72名となる。 | | | |
| 平成16年 | 3月 | 消防職員1名退職、職員総数71名となる。 | | | |
| | | 救助工作車（日野レンジャープロ）を購入し、本署へ配置する。 | | | |
| | 8月 | 台風16号による高潮被害。 | | | |
| | | 内海町 床上浸水 | 176戸 | 床下浸水 | 350戸 |

| | |
|-------------|---|
| | 土庄町 床上浸水 523 戸 床下浸水 523 戸 |
| | 池田町 床上浸水 49 戸 床下浸水 160 戸 |
| | 合計 床上浸水 748 戸 床下浸水 1,033 戸 |
| 平成 17 年 3 月 | 消防職員 1 名退職、職員総数 70 名となる。 消防ポンプ自動車（日野 CD-1）を購入し、内海分署へ配置する。 |
| 4 月 | 消防職員 1 名採用、職員総数 71 名となる。 香川県防災航空隊へ職員 1 名交替派遣。 |
| 平成 18 年 3 月 | 内海町、池田町（2 町）が合併し、小豆島町となる。 消防職員 5 名退職（勸奨）、職員総数 66 名となる。 消防ポンプ自動車（三菱 CD-1）を購入し、池田分署へ配置する。 |
| 4 月 | 消防職員 5 名採用、職員総数 71 名となる。 |
| 8 月 | 消防職員 1 名退職、職員総数 70 名となる。 |
| 平成 19 年 3 月 | 消防職員 1 名退職（勸奨）、職員総数 69 名となる。 |
| 4 月 | 消防職員 2 名採用、職員総数 71 名となる。 |
| 平成 20 年 1 月 | 高規格救急車（トヨタハイメディック）を購入し、本署へ配置する。 |
| 3 月 | 消防職員 5 名退職（内 3 名勸奨）、職員総数 66 名となる。 |
| 4 月 | 消防職員 3 名採用、職員総数 69 名となる。 香川県防災航空隊へ職員 1 名交替派遣。 |
| 平成 21 年 3 月 | 消防職員 7 名退職（内 4 名勸奨）、職員総数 62 名となる。 |
| 4 月 | 消防職員 7 名採用、職員総数 69 名となる。 |
| 12 月 | 日本損害保険協会より、高規格救急車（トヨタハイメディック）の寄贈を受け内海分署へ配置する。 |
| 平成 22 年 3 月 | 消防職員 2 名退職（勸奨）、職員総数 67 名となる。 |
| 4 月 | 消防職員 2 名採用、職員総数 69 名となる。 |
| 平成 23 年 3 月 | 消防職員 3 名退職（内 2 名勸奨）、職員総数 66 名となる。 |
| 4 月 | 消防職員 3 名採用、職員総数 69 名となる。 香川県防災航空隊へ職員 1 名交替派遣。 |
| 平成 24 年 2 月 | 消防ポンプ自動車（日野 CD-1）を購入し、本署へ配置する。 |
| 3 月 | 消防職員 3 名退職、職員総数 66 名となる。 |
| 4 月 | 消防職員 3 名採用、職員総数 69 名となる。 |
| 12 月 | 指揮車（トヨタヴォクシー）を購入し本部へ配置する。 |
| 平成 25 年 3 月 | 消防職員 6 名退職（内 3 名勸奨）、職員総数 63 名となる。 |
| 4 月 | 消防職員 6 名採用、職員総数 69 名となる。 |
| 平成 26 年 2 月 | 消防ポンプ自動車（日野 CD-1）を購入し、内海分署へ配置する。 |
| 3 月 | 消防職員 1 名退職（勸奨）、職員総数 68 名となる。 |
| 4 月 | 消防職員 1 名採用、職員総数 69 名となる。 香川県防災航空隊へ職員 1 名交替派遣。 |
| 8 月 | 消防救急デジタル無線及び消防指令センター整備工事に着手する。 |
| 9 月 | 小豆地区消防本部兼小豆島西消防署、小豆島東消防署の建設工事に着手する。 |
| 12 月 | 高規格救急車（トヨタハイメディック）を購入し、本署へ配置する。 |
| 平成 27 年 3 月 | 消防職員 2 名退職、職員総数 67 名となる。 |
| 4 月 | 消防職員 2 名採用、職員総数 69 名となる。 |
| 10 月 | 小豆島防火安全協会より防火広報車（軽四輪）の寄贈を受け、本署へ配置する。 |
| 平成 28 年 3 月 | 小豆地区消防本部兼小豆島西消防署、小豆島東消防署落成する。 消防救急デジタル無線及び消防指令センター落成する。 池田分署の業務を終了する。 |
| 4 月 | 消防職員 1 名退職、職員総数 68 名となる。 組織改編に伴い 2 署体制へ移行、業務を開始する。 |

| | |
|---------|--|
| | 消防職員1名採用、職員総数69名となる。 |
| 7月 | 消防職員1名退職、職員総数68名となる。 |
| 8月 | 査察広報車(軽四輪)を購入し、東署へ配置する。 |
| 12月 | 池田港飛行場外離着陸場の整備工事に着手する。 |
| 平成29年3月 | 池田港飛行場外離着陸場竣工する。 |
| | 消防職員1名退職、職員総数67名となる。 |
| 4月 | 消防職員3名採用、再任用1名、職員総数71名となる。 |
| | 香川県防災航空隊へ職員1名交替派遣。 |
| 12月 | 小型動力ポンプ付水槽車(日野デュトロ)を購入し、西署へ配置する。 |
| 平成30年2月 | 消防職員2名退職、職員総数69名となる。 |
| 3月 | 消防職員1名退職、再任用1名退職、職員総数67名となる。 |
| 4月 | 消防職員1名採用、職員総数68名となる。 |
| 10月 | 先端屈折式はしご車(MLLAH5-30WG)を購入し、西署へ配置する。 |
| 平成31年3月 | 大規模災害時における消防用水等に関する協定締結(県下9消防本部、香川県生コンクリート協同組合連合会) |
| 4月 | 消防職員3名採用、1名管理者部局(広域事務局)へ部局内異動、職員総数70名となる。 |
| 令和2年3月 | 消防職員3名退職、職員総数67名となる。 |
| 令和2年4月 | 消防職員2名採用、職員総数69名となる。 |
| | 香川県防災航空隊へ職員1名交替派遣。 |
| 令和3年1月 | 高規格救急車(トヨタハイメディック)を購入し、東署へ配置する。 |
| 4月 | 消防職員1名採用、職員総数70名となる。 |
| 令和4年3月 | 消防職員2名退職、職員総数68名となる。 |
| 4月 | 消防職員2名採用、職員総数70名となる。 |
| 令和5年3月 | 消防職員2名退職、職員総数68名となる。 |
| 令和5年4月 | 消防職員2名採用、職員総数70名となる。 |
| | 香川県防災航空隊へ職員1名交替派遣。 |
| | 西消防署豊島支所を開所し、職員1名を配置する。 |
| 令和5年7月 | 消防職員1名退職、職員総数69名となる。 |
| 令和6年2月 | 消防職員1名退職、職員総数68名となる。 |
| 令和6年3月 | 消防職員2名退職、職員総数66名となる。 |

5. 主たる総務行事（令和5年）

| | | |
|------------|-------------------------|---------|
| 2月24日 | 臨時香川県消防長会議 | (高松市) |
| 3月3日 | 小豆島中学校進路ガイダンス | |
| 3月24日 | 小豆地区広域行政事務組合議会定例会 | |
| 4月4日 | 消防職員初任教育（第70期）入校式 | (高松市) |
| 4月14日 | 第1回香川県消防長会議 | (観音寺市) |
| 4月16日 | 小豆地区消防連合会定期総会及び定例表彰式 | |
| 4月27日 | 全国消防長会四国支部消防職員意見発表会及び総会 | (高松市) |
| 5月11日 | 第37回全国消防長会警防防災委員会 | (兵庫県) |
| 5月31日～6月1日 | 第75回全国消防長会総会 | (京都府) |
| 6月2日 | 小豆地区広域行政事務組合議会臨時会 | |
| 6月8日 | 消防功労者定例表彰式 | (高松市) |
| 6月8日 | 小豆島中央高等学校進路ガイダンス | |
| 7月10日 | 小豆地区広域行政事務組合議会臨時会 | |
| 7月19日 | 香川県消防学校教育推進協議会（第1回） | (高松市) |
| 8月3日 | 小豆郡医療懇談会 | |
| 8月8日 | 小豆地区広域行政事務組合議会臨時会 | |
| 8月29日 | 小豆地区消防本部消防職員委員会 | |
| 8月30日 | 全国消防長会四国支部消防長研修会 | (愛媛県) |
| 9月16日 | 消防職員初任教育生消防実技訓練発表会 | (高松市) |
| 9月19日 | 小豆地区防犯協会連合会総会 | |
| 9月26日 | 小豆地区広域行政事務組合議会定例会 | |
| 9月29日 | 消防職員初任教育（第70期）卒業式 | (高松市) |
| 10月13日 | 香川県下消防署長会議 | (東かがわ市) |
| 10月24日 | 香川県消防学校教育推進協議会（第2回） | (高松市) |
| 11月9日 | 第38回全国消防長会警防防災委員会 | (岐阜県) |
| 11月22日 | 第2回香川県消防長会議 | (高松市) |
| 11月22日 | 香川県消防職員意見発表会 | (高松市) |
| 12月27日 | 小豆地区広域行政事務組合議会定例会 | |

6. 歴代管理者

令和6年4月1日現在

| 年代 | 氏名 | 期間 | 勤務年数 |
|-----------------------------|--------|----------------------------|--------|
| 初代 | 川北 四十二 | 自昭47. 4. 1 至昭53. 3. 31 | 6年 0月 |
| 二代 | 山脇 利一 | 自昭53. 4. 1 至昭55. 7. 31 | 2年 4月 |
| 一部事務組合を統合、新たに小豆地区広域行政事務組合発足 | | | |
| 三代 | 川北 四十二 | 自昭55. 8. 1 至昭56. 2. 11 | 0年 6月 |
| 四代 | 山脇 利一 | 自昭56. 2. 12 至昭58. 3. 31 | 2年 1月 |
| 五代 | 佐々木 武雄 | 自昭58. 4. 1 至昭59. 4. 18 | 1年 0月 |
| 六代 | 八木 壮一郎 | 自昭59. 4. 19 至昭60. 3. 31 | 1年 0月 |
| 七代 | 川西 寿一 | 自昭60. 4. 1 至昭62. 3. 31 | 2年 0月 |
| 八代 | 山脇 利一 | 自昭62. 4. 1 至平元. 3. 31 | 2年 0月 |
| 九代 | 八木 壮一郎 | 自平元. 4. 1 至平3. 3. 31 | 2年 0月 |
| 十代 | 川西 寿一 | 自平3. 4. 1 至平5. 3. 31 | 2年 0月 |
| 十一代 | 塩本 淳平 | 自平5. 4. 1 至平7. 3. 31 | 2年 0月 |
| 十二代 | 八木 壮一郎 | 自平7. 4. 1 至平9. 3. 31 | 2年 0月 |
| 十三代 | 川西 寿一 | 自平9. 4. 1 至平9. 5. 4 | 年 1月 |
| 十四代 | 坂下 一朗 | 自平9. 5. 5 至平11. 3. 31 | 1年 11月 |
| 十五代 | 塩本 淳平 | 自平11. 4. 1 至平13. 3. 31 | 2年 0月 |
| 十六代 | 八木 壮一郎 | 自平13. 4. 1 至平15. 3. 31 | 2年 0月 |
| 十七代 | 坂下 一朗 | 自平15. 4. 1 至平17. 3. 31 | 2年 0月 |
| 十八代 | 三木 佑二郎 | 自平17. 4. 1 至平18. 1. 21 | 0年 9月 |
| 十九代 | 岡田 好平 | 自平18. 1. 22 至平19. 3. 31 | 1年 3月 |
| 二十代 | 坂下 一朗 | 自平19. 4. 1 至平21. 3. 31 | 2年 0月 |

| | | | | |
|------|------|------------------------|----|----|
| 二十一代 | 岡田好平 | 自平21.4.1 至平23.3.31 | 2年 | 0月 |
| 二十二代 | 塩田幸雄 | 自平23.4.1 至平25.3.31 | 2年 | 0月 |
| 二十三代 | 岡田好平 | 自平25.4.1 至平26.1.21 | 0年 | 9月 |
| 二十四代 | 三枝邦彦 | 自平26.1.22 至平27.3.31 | 1年 | 3月 |
| 二十五代 | 塩田幸雄 | 自平27.4.1 至平29.3.31 | 2年 | 0月 |
| 二十六代 | 三枝邦彦 | 自平29.4.1 至平31.3.31 | 2年 | 0月 |
| 二十七代 | 松本篤 | 自平31.4.1 至令3.3.31 | 2年 | 0月 |
| 二十八代 | 三枝邦彦 | 自令3.4.1 至令4.1.21 | 0年 | 9月 |
| 二十九代 | 岡野能之 | 自令4.1.22 至令5.3.31 | 1年 | 3月 |
| 三十代 | 大江正彦 | 自令5.4.1 至現 在 | 1年 | 0月 |

7. 歴代消防長

令和6年4月1日現在

| 年代 | 氏名 | 期間 | 勤務年数 | |
|----|--------------------|------------------------------------|------|-----|
| 初代 | 清水勝 | 自昭47.4.1 至昭50.3.31 | 3年 | 0月 |
| 二代 | 坂本傳 | 自昭50.6.1 至昭52.5.31 | 2年 | 0月 |
| 三代 | (消防長事務取扱) 川北四十二 | 自昭52.6.1 至昭53.3.31 | 年 | 10月 |
| 四代 | 洲本勝 | (消防長職務代理) 自昭53.4.1 至昭55.3.31 | | |
| | | 自昭55.4.1 至昭59.3.31 | 4年 | 0月 |
| 五代 | 谷元哲彦 | 自昭59.4.1 至昭61.3.31 | 2年 | 0月 |
| 六代 | (消防長事務取扱) 八木壮一郎 | 自昭61.4.1 至昭63.3.31 | 2年 | 0月 |

| | | | | |
|------|--------------------|------------------------|----|-----|
| 七代 | 大谷隆生 | 自昭63.4.1 至平5.3.31 | 5年 | 0月 |
| 八代 | 中黒輝雄 | 自平5.4.1 至平7.6.6 | 2年 | 2月 |
| 九代 | 前田忠 | 自平7.7.1 至平15.3.31 | 7年 | 9月 |
| 十代 | (消防長事務取扱) 三木佑二郎 | 自平15.4.1 至平17.3.31 | 2年 | 0月 |
| 十一代 | 佐渡達夫 | 自平17.4.1 至平20.3.31 | 3年 | 0月 |
| 十二代 | 浜岡成俊 | 自平20.4.1 至平21.3.31 | 1年 | 0月 |
| 十三代 | (消防長事務取扱) 坂下一朗 | 自平21.4.1 至平22.4.22 | 1年 | 1月 |
| 十四代 | (消防長事務取扱) 岡田好平 | 自平22.4.23 至平23.3.31 | | 11月 |
| 十五代 | 真砂清 | 自平23.4.1 至平25.3.31 | 2年 | 0月 |
| 十六代 | 石塚昭義 | 自平25.4.1 至平29.3.31 | 4年 | 0月 |
| 十七代 | 上濱一弥 | 自平29.4.1 至平30.3.31 | 1年 | 0月 |
| 十八代 | 須佐美高広 | 自平30.4.1 至令2.3.31 | 2年 | 0月 |
| 十九代 | 八木勝則 | 自令2.4.1 至令4.3.31 | 2年 | 0月 |
| 二十代 | 青地薫 | 自令4.4.1 至令6.3.31 | 2年 | 0月 |
| 二十一代 | 西脇寛 | 自令6.4.1 至現 | | 在 |

8.歴代消防署長

令和6年4月1日現在

| 年代 | 氏名 | 期間 | 勤務年数 | |
|----|------|-----------------------|------|----|
| 初代 | 清水勝 | 自昭47.4.1 至昭49.3.31 | 2年 | 0月 |
| 二代 | 役重正則 | 自昭49.4.1 至昭56.4.14 | 7年 | 1月 |

| | | | | |
|-------|-----------|----------------------------------|----|------|
| 三 代 | 谷 元 哲 彦 | 自 昭5 6. 5. 1 至 昭6 1. 3. 3 1 | 4年 | 1 1月 |
| 四 代 | 中 黒 輝 雄 | 自 昭6 1. 4. 1 至 平 5. 3. 3 1 | 7年 | 0月 |
| 五 代 | 前 田 忠 | 自 平 5. 4. 1 至 平 8. 3. 3 1 | 3年 | 0月 |
| 六 代 | 木 村 敏 夫 | 自 平 8. 4. 1 至 平1 4. 3. 1 | 6年 | 0月 |
| 七 代 | 森 三 郎 | 自 平1 4. 4. 1 至 平1 5. 1 1. 3 0 | 1年 | 8月 |
| 八 代 | 佐 渡 達 夫 | 自 平1 5. 1 2. 1 至 平1 6. 3. 3 1 | | 4月 |
| 九 代 | 浜 岡 成 俊 | 自 平1 6. 4. 1 至 平1 7. 3. 3 1 | 1年 | 0月 |
| 十 代 | 中 川 博 行 | 自 平1 7. 4. 1 至 平2 0. 3. 3 1 | 3年 | 0月 |
| 十 一 代 | 森 川 誠 三 | 自 平2 0. 4. 1 至 平2 1. 3. 3 1 | 1年 | 0月 |
| 十 二 代 | 真 砂 清 | 自 平2 1. 4. 1 至 平2 3. 3. 3 1 | 2年 | 0月 |
| 十 三 代 | 浜 脇 繁 美 | 自 平2 3. 4. 1 至 平2 4. 3. 3 1 | 1年 | 0月 |
| 十 四 代 | 石 塚 昭 義 | 自 平2 4. 4. 1 至 平2 5. 3. 3 1 | 1年 | 0月 |
| 十 五 代 | 須 佐 美 高 広 | 自 平2 5. 4. 1 至 平2 8. 3. 3 1 | 3年 | 0月 |

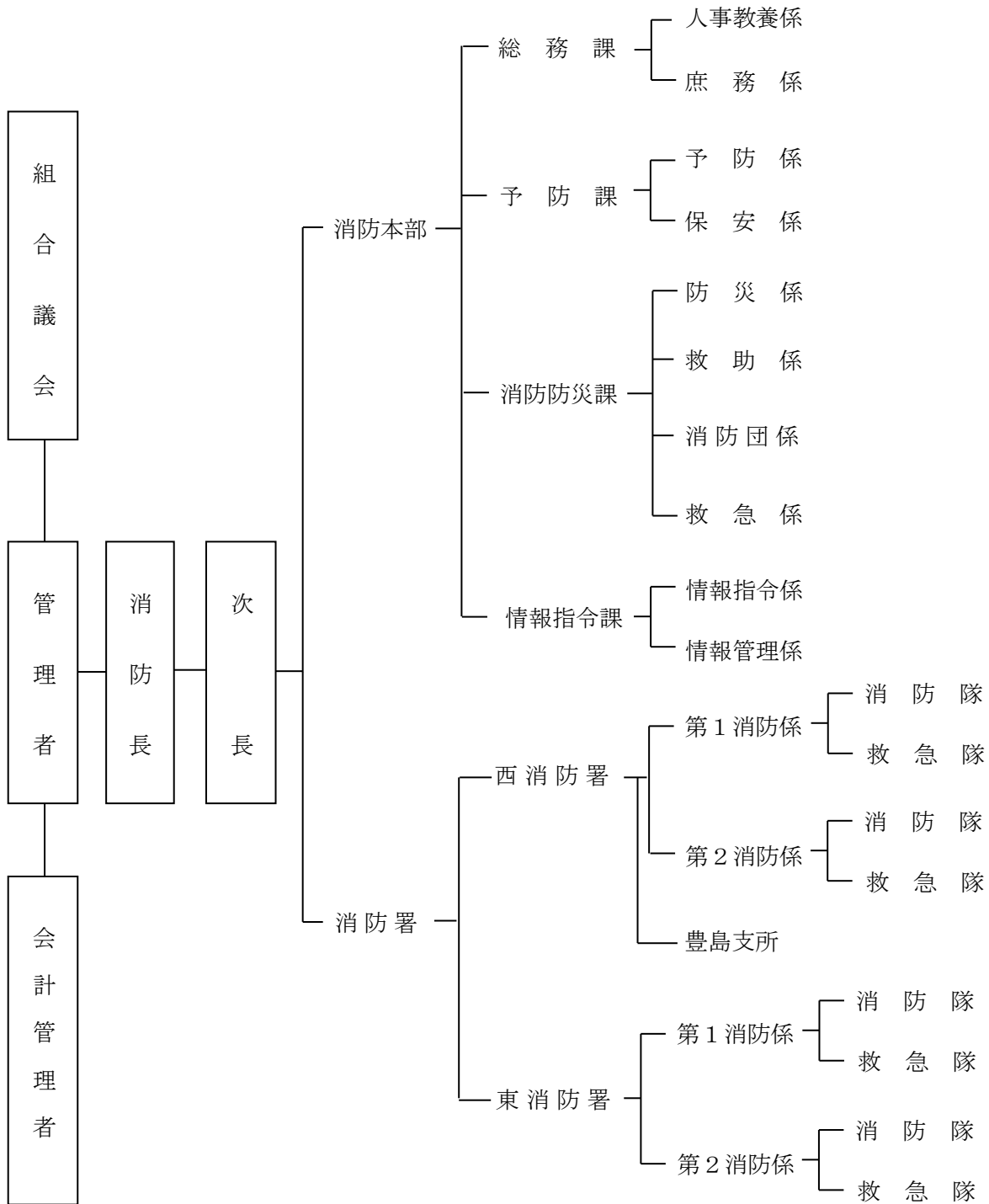
歴代西消防署長

| 年 代 | 氏 名 | 期 間 | 勤 務 年 数 | |
|-----|-----------|--------------------------------|---------|----|
| 初 代 | 須 佐 美 高 広 | 自 平2 8. 4. 1 至 平3 0. 3. 3 1 | 2年 | 0月 |
| 二 代 | 青 地 薫 | 自 平3 0. 4. 1 至 令 3. 3. 3 1 | 3年 | 0月 |
| 三 代 | 田 村 桂 一 | 自 令 3. 4. 1 至 現 在 | 3年 | 0月 |

歴代東消防署長

| 年 代 | 氏 名 | 期 間 | 勤 務 年 数 | |
|-----|---------|--------------------------------|---------|----|
| 初 代 | 木 下 昌 樹 | 自 平2 8. 4. 1 至 平3 1. 3. 3 1 | 3年 | 0月 |
| 二 代 | 炭 野 義 一 | 自 平3 1. 4. 1 至 令 4. 3. 3 1 | 3年 | 0月 |
| 三 代 | 川 元 仁 | 自 令 4. 4. 1 至 現 在 | 2年 | 0月 |

9. 消防の組織・機構



10. 事務分掌

総務課

人事教養係

- (1) 職員の任用、服務及び賞罰に関する事項
- (2) 職員の給与に関する事項
- (3) 職員の公務災害補償に関する事項
- (4) 職員の研修及び能率増進に関する事項
- (5) 行政不服審査及び訴訟に関する事項
- (6) 消防長の秘書及び儀式用務に関する事項
- (7) 消防協力者等の災害補償及び表彰に関する事項

庶務係

- (1) 公文書の收受及び発送に関する事項
- (2) 完結文書の整理保管に関する事項
- (3) 公印の保管に関する事項
- (4) 規程等の審査に関する事項
- (5) 消防年報に関する事項
- (6) 財産の管理に関する事項
- (7) 消防職員委員会に関する事項
- (8) 各課の総合調整に関する事項
- (9) 他課、係の所管に属さない事項

予防課

予防係

- (1) 火災予防の指導に関する事項
- (2) 建築確認等の同意に関する事項
- (3) 防火対象物の消防計画の作成及び訓練の指導に関する事項
- (4) 消防用設備等の設置に関する事項
- (5) 防火対象物の違反処理に関する事項
- (6) 火災の原因及び損害の調査・報告に関する事項
- (7) 火気使用設備等の指導に関する事項
- (8) 消防広報及び広聴に関する事項
- (9) 自主防火・防災組織の育成指導に関する事項
- (10) 防火管理者の育成指導に関する事項
- (11) 防火対象物定期点検報告制度に関する事項
- (12) 前各号のほか、予防業務に関する事項

保安係

- (1) 危険物製造所等の許可及び検査に関する事項
- (2) 危険物製造所等の指導取締りに関する事項
- (3) 液化石油ガス設備工事届等に関する事項
- (4) その他危険物関係の指導に関する事項

消 防 防 災 課

防 災 係

- (1) 防災計画に関する事項
- (2) 防災対策に関する事項
- (3) 防災演習に関する事項
- (4) 消防機材の配置及び管理に関する事項
- (5) 各町の地域防災計画に関する事項
- (6) 消防水利に関する事項
- (7) 災害報告に関する事項
- (8) 前各号のほか、防災業務に関する事項

救 助 係

- (1) 救助計画に関する事項
- (2) 前号のほか、救助業務に関する事項

消 防 団 係

- (1) 消防団計画に関する事項
- (2) 前号のほか、消防団業務に関する事項

救 急 係

- (1) 救急計画に関する事項
- (2) 救急運用に関する事項
- (3) 救急資機材の配置及び管理に関する事項
- (4) 救急、救助年報に関する事項
- (5) 前各号のほか、救急業務に関する事項

情 報 指 令 課

情報指令係

- (1) 通信指令に関する事項
- (2) 前号のほか、情報指令に関する事項

情報管理係

- (1) 個人情報管理に関する事項
- (2) 前号のほか、情報管理に関する事項

1 1. 管内面積及び人口・世帯数

令和6年4月1日現在

| 区 分 町 別 | 面 積 (km ²) | 人 口 | | | 世 帯 数 (世帯) |
|------------|---------------------------|--------|--------|--------|---------------|
| | | 男 (人) | 女 (人) | 計 (人) | |
| 土 庄 町 | 74.34 | 5,997 | 6,643 | 12,640 | 6,482 |
| 小 豆 島 町 | 95.59 | 6,357 | 6,860 | 13,217 | 6,782 |
| 合 計 | 169.93 | 12,354 | 13,503 | 25,857 | 13,264 |

(住民基本台帳による)

1 2. 消防庁舎の現状

| 区分 署所別 | 所在地 | 構造 | 建築延面積 | 竣工年月日 |
|---------------|-----------------------------|-------------------|------------------------|-----------|
| 消防本部 兼西消防署 | 香川県小豆郡土庄町 甲 557 番地 10 | 鉄筋コンクリート 4 階 建 | 2,482.3 m ² | H27.12.28 |
| 東消防署 | 香川県小豆郡小豆島町 安田甲 144 番地 90 | 鉄筋コンクリート 4 階 建 | 951.9 m ² | H27.12.28 |

1 3. 職員の勤務年数

令和 6 年 4 月 1 日現在

| 階級別 年数 | 消防司令長 | 消防司令 | 消防司令補 | 消防士長 | 消防副士長 | 消防士 | 計 |
|---------------|-------|------|-------|------|-------|-----|------|
| 1 年 未 満 | | | | | | 6 | 6 |
| 1 年 ~ 2 年未満 | | | | | | 2 | 2 |
| 2 年 ~ 3 年未満 | | | | | | 2 | 2 |
| 3 年 ~ 4 年未満 | | | | | | 1 | 1 |
| 4 年 ~ 5 年未満 | | | | | | 2 | 2 |
| 5 年 ~ 10 年未満 | | | | | 6 | 2 | 8 |
| 10 年 ~ 15 年未満 | | | | 6 | 7 | | 13 |
| 15 年 ~ 20 年未満 | | | | 15 | | | 15 |
| 20 年 ~ 25 年未満 | | | 4 | 1 | | | 5 |
| 25 年 ~ 30 年未満 | | | 1 | | | | 1 |
| 30 年 以 上 | 1 | 11 | 4 | | | | 16 |
| 合 計 | 1 | 11 | 9 | 22 | 13 | 15 | 71 |
| 平 均 | 40.0 | 33.8 | 29.0 | 15.5 | 9.7 | 1.9 | 16.5 |

14. 職員の年齢

令和6年4月1日現在

| 階級別 年数 | 消防司令長 | 消防司令 | 消防司令補 | 消防士長 | 消防副士長 | 消防士 | 計 |
|-----------|-------|------|-------|------|-------|------|------|
| 18才～20才 | | | | | | 5 | 5 |
| 21才～25才 | | | | | | 7 | 7 |
| 26才～30才 | | | | | 8 | 3 | 11 |
| 31才～35才 | | | | 9 | 5 | | 14 |
| 36才～40才 | | | | 12 | | | 12 |
| 41才～45才 | | | 4 | 1 | | | 5 |
| 46才～50才 | | | 3 | | | | 3 |
| 51才～55才 | | 7 | | | | | 7 |
| 56才～60才 | 1 | 4 | 2 | | | | 7 |
| 合計 | 1 | 11 | 9 | 22 | 13 | 15 | 71 |
| 平均年齢 | 58.0 | 53.9 | 48.8 | 36.7 | 30.3 | 21.3 | 37.0 |

15. 職員の配置状況

令和6年4月1日現在

| 階級別 署所別 | 消防司令長 | 消防司令 | 消防司令補 | 消防士長 | 消防副士長 | 消防士 | 計 |
|------------|-------|------|-------|------|-------|-----|-------|
| 消防本部 | 1 | 7 | 6 | 11 | 7 | 11 | 43 |
| 西消防署 | | (4) | 1(6) | (11) | (7) | (5) | 1(33) |
| 東消防署 | | 4 | 2 | 10 | 6 | 4 | 26 |
| 県防災航空隊 | | | | 1 | | | 1 |
| 合計 | 1 | 11 | 9 | 22 | 13 | 15 | 71 |

(※ () 内は兼務)

16. 消防力の現勢

令和6年4月1日現在

署所・人員

| | 現 有 数 |
|----------|----------|
| 署 所 数 | 2 |
| 指 揮 隊 員 | 7 |
| 消 防 隊 員 | 30 |
| 救 急 隊 員 | 20 |
| 救 助 隊 員 | 0 (兼務22) |
| 通 信 要 員 | 5 |
| 予 防 要 員 | 1 (兼務17) |
| 庶務処理等の要員 | 9 |

車両

| | 現 有 数 | |
|------------------|-------------|---|
| 消 防 ポ ン プ 自 動 車 | 4 | |
| は し ご 自 動 車 | 1 | |
| 救助工作車 (省令第4条) | 1 | |
| 高 規 格 救 急 車 | 4 | |
| 特 殊 車 等 | 指 揮 車 | 1 |
| | 査 察 広 報 車 | 2 |
| | 小型ポンプ付水槽車 | 1 |
| | そ の 他 の 車 両 | 4 |

| | 基 準 数 | 現 有 数 | 充 足 率 |
|---------|-------|-------|-------|
| 消 防 水 利 | 898 | 457 | 50.9 |

17. 消防職員・消防車等に対する人口及び世帯数の割合

令和6年4月1日現在

| 区 分 | 人 口 (人) | 世 帯 数 (世帯) | 面 積 (k㎡) |
|-------------------------|---------|------------|----------|
| 種 別 | | | |
| 消 防 職 員 1 人 当 り | 364 | 187 | 2.39 |
| 消 防 ポ ン プ 自 動 車 1 台 当 り | 6,464 | 3,316 | 42.5 |
| 救 急 車 1 台 当 り | 6,464 | 3,316 | 42.5 |
| 署 1 ケ 所 当 り | 12,929 | 6,632 | 85.0 |

18. 消防予算

(1) 歳入

(単位：千円)

| 区 分 | 令和5年度予算額 | 令和6年度予算額 |
|-------------|----------|----------|
| 1. 分担金及び負担金 | 784,305 | 742,634 |
| 2. 使用料及び手数料 | 100 | 100 |
| 3. 国庫支出金 | 0 | 0 |
| 4. 県支出金 | 0 | 0 |
| 5. 財産収入 | 0 | 0 |
| 6. 寄付金 | 0 | 0 |
| 7. 繰越金 | 0 | 0 |
| 8. 諸収入 | 0 | 0 |
| 9. 組合債 | 0 | 0 |
| 合 計 | 784,405 | 742,734 |

(2) 歳出

(単位：千円)

| 区 分 | 令和5年度予算額 | 令和6年度予算額 |
|--------|----------|----------|
| 1. 総務費 | 555,386 | 536,399 |
| 2. 予防費 | 1,143 | 1,315 |
| 3. 警防費 | 11,523 | 11,809 |
| 4. 救急費 | 5,877 | 8,299 |
| 5. 通信費 | 16,885 | 26,158 |
| 6. 施設費 | 31,637 | 0 |
| 7. 公債費 | 161,954 | 158,754 |
| 合 計 | 784,405 | 742,734 |

19. 令和6年度町別一般会計予算と消防予算

(単位：千円)

| 区 分 | 土庄町 | 小豆島町 | 合 計 |
|----------------|------------|------------|------------|
| 一般会計予算額 | 10,077,000 | 11,287,000 | 21,364,000 |
| 消防費予算額 | 404,505 | 516,911 | 921,416 |
| 常備消防費 | 341,335 | 401,299 | 742,634 |
| 非常備消防費 | 47,702 | 38,446 | 86,148 |
| 消防施設費 | 0 | 71,716 | 71,716 |
| 水防費 | 2,488 | 5,447 | 7,935 |
| 災害対策費 | 12,980 | 3 | 12,983 |
| 一般会計と消防費の比(%) | 4.0 | 4.6 | 4.3 |
| 住民1人当りの消防費用(円) | 32,002 | 39,110 | 35,635 |
| 一世帯当たりの消防費用(円) | 62,404 | 76,218 | 69,467 |

20. 消防費基準財政需要額及び町負担金(予算額)

(単位：千円)

| 町別 | 令和5年度消防費基準財政需要額 | 令和6年度町負担金 |
|------|-----------------|-----------|
| 土庄町 | 277,020 | 341,335 |
| 小豆島町 | 329,383 | 401,299 |
| 合 計 | 606,403 | 742,634 |

2 1. 職員特殊技能資格取得状況

令和6年4月1日現在

| 種 別 | | 階 級 別 | | 消 防 司 令 長 | 消 防 司 令 | 消 防 司 令 補 | 消 防 士 長 | 消 防 副 士 長 | 消 防 士 | 合 計 |
|---------------------------------|--------------|-------|----------|-----------------------|------------------|-----------------------|------------------|-----------------------|-------------|--------|
| | | 大 型 | 中 型 | | | | | | | |
| 自 動 車 運 転 免 許 | 大 型 | 1 | 6 | 5 | 19 | 5 | 1 | 37 | | |
| | 中型 (11t未満) | | | | | 1 | | 1 | | |
| | 中型 (8t限定) | | 5 | 4 | 3 | | | 12 | | |
| | 準中型 (7.5t未満) | | | | | 3 | 11 | 14 | | |
| | 準中型 (5t限定) | | | | | 4 | 3 | 7 | | |
| | 普 通 | | | | | | | | | |
| クレーン・玉掛け・巻き上げ機 (クレーン・玉掛け) | | (1) | 2 (3) | 4 (1) | 13 | 2 | | 21 (5) | | |
| 消防用設備点検資格者 第1種・第2種 | | | 1 | | | | | 1 | | |
| 消防設備士 免 許 | | | 3 | 1 | 10 | 2 | | 16 | | |
| 危険物取扱者 免 許 | | | 4 | 4 | 21 | 6 | 4 | 39 | | |
| 予防技術検定 | | | 3 | 4 | 13 | 3 | | 23 | | |
| 第二級陸上特殊 無 線 技 士 | | 1 | 6 | 7 | 14 | 3 | | 31 | | |
| 第三級陸上特殊 無 線 技 士 | | | 2 | | | | 5 | 7 | | |
| 有機溶剤作業主任者 | | | | | 1 | | | 1 | | |
| 小型船舶操縦士 2 級 免 許 | | 1 | 7 | 3 | 7 | | 2 | 20 | | |
| 救急救命士 | | | 4 | 3 | 8 | 4 | 3 | 22 | | |
| 応急手当 指 導 員 | | 1 | 10 | 8 | 22 | 13 | 7 | 61 | | |
| 石油機器技術管理士 | | | | 1 | | | | 1 | | |
| 第II種酸素欠乏 危 険 作 業 主 任 者 | | | 4 | 6 | 16 | 7 | | 33 | | |
| 潜 水 士 | | | 3 | 1 | 9 | 5 | | 18 | | |
| 特定化学物質等 作 業 主 任 者 | | | 1 | | | | | 1 | | |

22. 職員教養状況調

令和6年4月1日現在

| 階 級 別 区 分 | | 消 防 司 令 長 | 消 防 司 令 | 消 防 司 令 補 | 消 防 士 長 | 消 防 副 士 長 | 消 防 士 | 合 計 |
|---------------|-----------|-----------|---------|-----------|---------|-----------|-------|-----|
| | | 消 防 大 学 校 | 幹 部 科 | | 1 | 1 | | |
| | 上 級 幹 部 科 | 1 | | | | | | 1 |
| | 救 助 科 | | 1 | | | | | 1 |
| | 予 防 科 | | | 1 | | | | 1 |
| | 火 災 調 査 科 | | | | 1 | | | 1 |
| 香 川 県 消 防 学 校 | 初 任 教 育 | 1 | 11 | 9 | 22 | 13 | 15 | 71 |
| | 初 級 幹 部 科 | | 3 | 2 | 1 | | | 6 |
| | 中 級 幹 部 科 | | 4 | | | | | 4 |
| | 上 級 幹 部 科 | | 1 | | | | | 1 |
| | 予 防 査 察 科 | | 2 | 4 | 8 | 2 | | 16 |
| | 危 険 物 科 | | 1 | 2 | 5 | 2 | 1 | 11 |
| | 火 災 調 査 科 | 1 | 2 | 4 | 8 | | | 15 |
| | 特 殊 災 害 科 | 1 | 2 | 4 | 5 | | | 12 |
| | 警 防 科 | | 4 | 2 | 6 | 1 | | 13 |
| | 救 急 科 | 1 | 11 | 9 | 21 | 10 | 7 | 59 |
| | 救 助 科 | | 4 | 6 | 17 | 8 | | 35 |
| そ の 他 | 救 急 救 命 士 | | 4 | 3 | 8 | 4 | 3 | 22 |

23. 職員居住地調

令和6年4月1日現在

| 階 級 別 区 分 | | 消 防 司 令 長 | 消 防 司 令 | 消 防 司 令 補 | 消 防 士 長 | 消 防 副 士 長 | 消 防 士 | 合 計 |
|--------------|--|-----------|---------|-----------|---------|-----------|-------|-----|
| | | 土 庄 町 | 1 | 7 | 3 | 14 | 3 | 11 |
| 小 豆 島 町 | | 4 | 6 | 7 | 10 | 4 | 31 | |
| 合 計 | | 1 | 11 | 9 | 21 | 13 | 15 | 70 |

24. 職員任用退職状況調

令和6年4月1日現在

| 年度 | 区分 | 新任 | 退職 | 転入出 | | 職員総数 |
|-------|----|----|----|--------|----------|------|
| | | | | 入 | 出 | |
| 平成6年 | | 2 | | | | 71 |
| 平成7年 | | | | | | 71 |
| 平成8年 | | 2 | 1 | 1 | 2 | 71 |
| 平成9年 | | | | | | 71 |
| 平成10年 | | | | | | 71 |
| 平成11年 | | | | | | 71 |
| 平成12年 | | | | | | 71 |
| 平成13年 | | 1 | 1 | | | 71 |
| 平成14年 | | 2 | 2 | | | 71 |
| 平成15年 | | 3 | 1 | | | 73 |
| 平成16年 | | | 2 | | | 71 |
| 平成17年 | | 1 | 1 | | | 71 |
| 平成18年 | | 5 | 5 | | | 71 |
| 平成19年 | | 2 | 2 | | | 71 |
| 平成20年 | | 3 | 5 | | | 69 |
| 平成21年 | | 7 | 7 | | | 69 |
| 平成22年 | | 2 | 2 | | | 69 |
| 平成23年 | | 3 | 3 | | | 69 |
| 平成24年 | | 3 | 3 | | | 69 |
| 平成25年 | | 6 | 6 | | | 69 |
| 平成26年 | | 1 | 1 | | | 69 |
| 平成27年 | | 2 | 2 | | | 69 |
| 平成28年 | | 1 | 1 | | | 69 |
| 平成29年 | | 3 | 2 | 1(再任用) | | 71 |
| 平成30年 | | 1 | 3 | | 1(再任用) | 68 |
| 令和元年 | | 3 | | | 1(部局内異動) | 70 |
| 令和2年 | | 2 | 3 | | | 69 |
| 令和3年 | | 1 | | | | 70 |
| 令和4年 | | 2 | 2 | | | 70 |
| 令和5年 | | 2 | 2 | | | 70 |
| 令和6年 | | 6 | 4 | | 1(部局内異動) | 71 |

25. 職員の推移

令和6年4月1日現在

| 階級別 年度別 | 消 防 監 | 消 防 司 令 長 | 消 防 司 令 | 消 防 司 令 補 | 消 防 士 長 | 消 防 副 士 長 | 消 防 士 | 再 任 用 | 合 計 |
|------------|-------------|-----------------------|------------------|-----------------------|------------------|-----------------------|-------------|-------------|--------|
| 平成7年 | 1 | 2 | 4 | 19 | 26 | 8 | 11 | | 71 |
| 平成8年 | 1 | 4 | 3 | 17 | 25 | 11 | 10 | | 71 |
| 平成9年 | 1 | 4 | 3 | 22 | 22 | 11 | 8 | | 71 |
| 平成10年 | 1 | 4 | 3 | 27 | 18 | 13 | 5 | | 71 |
| 平成11年 | 1 | 4 | 3 | 28 | 19 | 12 | 4 | | 71 |
| 平成12年 | 1 | 5 | 4 | 30 | 16 | 12 | 3 | | 71 |
| 平成13年 | 1 | 4 | 4 | 32 | 15 | 12 | 3 | | 71 |
| 平成14年 | 1 | 3 | 5 | 32 | 15 | 11 | 4 | | 71 |
| 平成15年 | | 3 | 9 | 29 | 15 | 12 | 5 | | 73 |
| 平成16年 | | 2 | 9 | 29 | 17 | 9 | 5 | | 71 |
| 平成17年 | 1 | 2 | 8 | 30 | 16 | 8 | 6 | | 71 |
| 平成18年 | 1 | 5 | 3 | 29 | 17 | 5 | 11 | | 71 |
| 平成19年 | 1 | 5 | 6 | 27 | 15 | 6 | 11 | | 71 |
| 平成20年 | 1 | 3 | 7 | 25 | 14 | 7 | 12 | | 69 |
| 平成21年 | | 2 | 5 | 23 | 14 | 6 | 19 | | 69 |
| 平成22年 | | 2 | 9 | 21 | 10 | 7 | 20 | | 69 |
| 平成23年 | | 1 | 13 | 15 | 12 | 6 | 22 | | 69 |
| 平成24年 | | 1 | 13 | 15 | 11 | 9 | 20 | | 69 |
| 平成25年 | | 1 | 7 | 15 | 11 | 10 | 25 | | 69 |
| 平成26年 | | 1 | 8 | 14 | 12 | 9 | 25 | | 69 |
| 平成27年 | | 1 | 9 | 14 | 9 | 14 | 22 | | 69 |
| 平成28年 | | 1 | 8 | 16 | 8 | 19 | 17 | | 69 |
| 平成29年 | | 1 | 9 | 15 | 9 | 18 | 18 | 1 | 71 |
| 平成30年 | | 1 | 9 | 14 | 13 | 17 | 14 | | 68 |
| 令和元年 | | 1 | 11 | 13 | 16 | 13 | 16 | | 70 |
| 令和2年 | | 1 | 9 | 13 | 16 | 18 | 12 | | 69 |
| 令和3年 | | 1 | 10 | 14 | 15 | 17 | 13 | | 70 |
| 令和4年 | | 1 | 11 | 13 | 20 | 12 | 13 | | 70 |
| 令和5年 | | 1 | 11 | 12 | 20 | 14 | 12 | | 70 |
| 令和6年 | | 1 | 11 | 9 | 22 | 13 | 15 | | 71 |

防 予



1. 主たる予防行事（令和5年）

| | |
|---------------|-------------------------|
| 1月12日～19日 | 重要文化財の予防査察 |
| 3月1日～7日 | 春季全国火災予防運動 |
| 5月～9月 | 防火対象物定期点検報告制度に基づく立入検査 |
| 5月24日 | 令和5年度小豆島防火安全協会役員会 |
| 6月4日～10日 | 危険物安全週間 |
| 6月8日 | 令和5年度香川県危険物安全大会 |
| 6月14日 | 令和5年度小豆地区女性防火クラブ連絡協議会総会 |
| 6月14日 | 令和5年度小豆地区少年女性防火委員会 |
| 6月26日 | 令和5年度小豆島防火安全協会定時総会 |
| 8月2日 | 危険物取扱者保安講習 |
| 9月15日 | 令和5年度県下予防事務担当者会議 |
| 11月9日～15日 | 秋季全国火災予防運動 |
| 11月24日～12月18日 | 移動タンク貯蔵所立入検査 |

2. 「防火優良認定証」交付対象物状況

令和6年4月1日現在

| 区分 用途 | 定期点検報告制度 対象物数 | 防火優良認定証 交付対象物数 | 交付率 (%) |
|----------|------------------|-------------------|---------|
| 旅館・ホテル等 | 27 | 20 | 74.1 |

3. 自主防災組織の現況

令和6年6月1日現在

- 小豆島防火安全協会（会員数240事業所）
- 小豆地区少年女性防火委員会 ———— 各地区少年消防クラブ
- 小豆地区女性防火クラブ連絡協議会 ———— 各地区女性防火（消防）クラブ

少年消防クラブ（5クラブ 205名）

令和6年6月1日現在

| クラブの名称 | 結成年月日 | クラブ員数 | 組織単位 | 行政区 |
|-----------|------------|-------|------|------|
| 安田少年消防クラブ | 昭和26年12月8日 | 121名 | 地区 | 小豆島町 |
| 坂手 | 昭和28年5月5日 | 12名 | 〃 | 〃 |
| 鹿島 | 昭和54年12月3日 | 29名 | 〃 | 土庄町 |
| 橘 | 昭和55年5月30日 | 20名 | 〃 | 小豆島町 |
| 大木戸 | 昭和57年4月1日 | 23名 | 〃 | 土庄町 |

女性防火クラブ、女性消防クラブ（14クラブ 723名）

令和6年6月1日現在

| クラブの名称 | 結成年月日 | クラブ員数 | 組織単位 | 行政区 |
|---------------|-------------|-------|------|------|
| 苗羽女性防火クラブ | 昭和20年10月10日 | 68名 | 地区 | 小豆島町 |
| 坂手 | 昭和22年4月1日 | 60名 | 〃 | 〃 |
| 草壁 | 昭和23年4月1日 | 95名 | 〃 | 〃 |
| 福田 | 昭和24年4月1日 | 休止 | 〃 | 〃 |
| 安田 | 昭和24年7月11日 | 45名 | 〃 | 〃 |
| 西村 | 平成13年4月1日 | 80名 | 〃 | 〃 |
| 池田 | 昭和37年1月7日 | 187名 | 〃 | 〃 |
| 土庄町女性防火クラブ連合会 | 昭和54年12月3日 | 兼務 | 〃 | 土庄町 |
| 〃 土庄支部 | 昭和26年1月1日 | 27名 | 〃 | 〃 |
| 〃 淵崎支部 | 〃 | 72名 | 〃 | 〃 |
| 〃 大鐸支部 | 〃 | 休止 | 〃 | 〃 |
| 〃 北浦支部 | 〃 | 休止 | 〃 | 〃 |
| 〃 四海支部 | 〃 | 64名 | 〃 | 〃 |
| 〃 豊島支部 | 〃 | 休止 | 〃 | 〃 |
| 馬越女性消防クラブ | 昭和56年8月1日 | 25名 | 〃 | 〃 |

4. 防火対象物現況表（150㎡以上）

令和6年4月1日現在（単位：棟）

| 項 目 | | 町 別 防火対象物区分 | 土 庄 町 | | 小 豆 島 町 | | 合 計 | |
|--------|---|---------------------------|----------------|----------------|----------------|----------------|----------------|----------------|
| | | | 防火 対象 物数 | 法8 対象 物数 | 防火 対象 物数 | 法8 対象 物数 | 防火 対象 物数 | 法8 対象 物数 |
| (1) | イ | 劇 場 ・ 映 画 館 等 | | | | | | |
| | ロ | 公 会 堂 又 は 集 会 場 | 31 | 29 | 28 | 27 | 59 | 56 |
| (2) | イ | キ ャ バ レ ー ・ カ フ ェ ー 等 | | | | | | |
| | ロ | 遊 技 場 又 は ダ ン ス ホ ー ル | 1 | 1 | | | 1 | 1 |
| | ハ | 性 風 俗 関 連 特 殊 営 業 店 舗 等 | | | | | | |
| | ニ | カ ラ オ ケ ボ ッ ク ス 等 | | | | | | |
| (3) | イ | 待 合 ・ 料 理 店 | | | | | | |
| | ロ | 飲 食 店 | 12 | 4 | 8 | 7 | 20 | 11 |
| (4) | | 百 貨 店 ・ マ ー ケ ッ ト ・ 店 舗 等 | 23 | 15 | 18 | 17 | 41 | 32 |
| (5) | イ | 旅 館 ・ ホ テ ル ・ 宿 泊 所 | 44 | 24 | 31 | 17 | 75 | 41 |
| | ロ | 共 同 住 宅 ・ 寄 宿 舎 等 | 75 | 2 | 98 | 9 | 173 | 11 |
| (6) | イ | 病 院 ・ 診 療 所 等 | 7 | 1 | 11 | 4 | 18 | 5 |
| | ロ | 養 護 老 人 ホ ー ム 等 | 11 | 11 | 12 | 10 | 23 | 21 |
| | ハ | 老 人 デ イ サ ー ビ ス セ ン タ ー 等 | 11 | 8 | 12 | 7 | 23 | 15 |
| | ニ | 幼 稚 園 ・ 養 護 学 校 等 | | | 4 | 4 | 4 | 4 |
| (7) | | 小 ・ 中 ・ 高 ・ 大 学 各 種 学 校 | 10 | 8 | 18 | 7 | 28 | 15 |
| (8) | | 図 書 館 ・ 博 物 館 等 | 4 | 3 | 13 | 9 | 17 | 12 |
| (9) | イ | サ ウ ナ 等 | | | | | | |
| | ロ | 公 衆 浴 場 | | | | | | |
| (10) | | 停 車 場 等 | 3 | | 5 | | 8 | |
| (11) | | 神 社 ・ 寺 院 ・ 教 会 | 30 | 7 | 22 | 9 | 52 | 16 |
| (12) | イ | 工 場 又 は 作 業 場 | 116 | 23 | 195 | 7 | 311 | 30 |
| | ロ | 映 画 ・ テ レ ビ ス タ ジ オ | | | 1 | | 1 | |
| (13) | | 自 動 車 車 庫 ・ 駐 車 場 | 17 | 1 | 5 | | 22 | 1 |
| (14) | | 倉 庫 | 74 | 2 | 86 | | 160 | 2 |
| (15) | | 前 各 項 に 該 当 し な い 事 業 場 | 68 | 20 | 55 | 20 | 123 | 40 |
| (16) | イ | 複 合 ・ 特 定 防 火 対 象 物 | 55 | 28 | 63 | 36 | 118 | 64 |
| | ロ | イ 以 外 の 複 合 用 途 対 象 物 | 21 | 2 | 13 | 1 | 34 | 3 |
| (17) | | 重 要 文 化 財 建 造 物 等 | 2 | | 2 | | 4 | |
| 合 計 | | | 615 | 189 | 700 | 191 | 1,315 | 380 |

5. 防火管理者選任届状況

令和6年4月1日現在（単位：棟）

| 項目 | 町 別 | | 土 庄 町 | 小 豆 島 町 | 合 計 |
|------|---------|---------------------------|-------|---------|-----|
| | 防火対象物区分 | | | | |
| (1) | イ | 劇 場 ・ 映 画 館 等 | | | |
| | ロ | 公 会 堂 又 は 集 会 場 | 23 | 20 | 43 |
| (2) | イ | キ ャ バ レ ー ・ カ フ ェ ー 等 | | | |
| | ロ | 遊 技 場 又 は ダ ン ス ホ ー ル | 1 | | 1 |
| | ハ | 性 風 俗 関 連 特 殊 営 業 店 舗 等 | | | |
| | ニ | カ ラ オ ケ ボ ッ ク ス 等 | | | |
| (3) | イ | 待 合 ・ 料 理 店 | | | |
| | ロ | 飲 食 店 | 4 | 5 | 9 |
| (4) | | 百 貨 店 ・ マ ー ケ ッ ト ・ 店 舗 等 | 13 | 10 | 23 |
| (5) | イ | 旅 館 ・ ホ テ ル ・ 宿 泊 所 | 30 | 17 | 47 |
| | ロ | 共 同 住 宅 ・ 寄 宿 舎 等 | | | |
| (6) | イ | 病 院 ・ 診 療 所 等 | 1 | 4 | 5 |
| | ロ | 養 護 老 人 ホ ー ム 等 | 12 | 10 | 22 |
| | ハ | 老 人 デ イ サ ー ビ ス セ ン タ ー 等 | 11 | 7 | 18 |
| | ニ | 幼 稚 園 ・ 養 護 学 校 等 | | 4 | 4 |
| (7) | | 小 ・ 中 ・ 高 ・ 大 学 各 種 学 校 | 3 | 7 | 10 |
| (8) | | 図 書 館 ・ 博 物 館 等 | 3 | 8 | 11 |
| (9) | イ | サ ウ ナ 等 | | | |
| | ロ | 公 衆 浴 場 | | | |
| (10) | | 停 車 場 等 | | | |
| (11) | | 神 社 ・ 寺 院 ・ 教 会 | 8 | 3 | 11 |
| (12) | イ | 工 場 又 は 作 業 場 | 3 | | 3 |
| | ロ | 映 画 ・ テ レ ビ ス タ ジ オ | | | |
| (13) | | 自 動 車 車 庫 ・ 駐 車 場 | | | |
| (14) | | 倉 庫 | 1 | | 1 |
| (15) | | 前 各 項 に 該 当 し な い 事 業 場 | 22 | 12 | 34 |
| (16) | イ | 複 合 ・ 特 定 防 火 対 象 物 | 14 | 25 | 39 |
| | ロ | イ 以 外 の 複 合 用 途 対 象 物 | 2 | 1 | 3 |
| (17) | | 重 要 文 化 財 建 造 物 等 | | | |
| 合 計 | | | 151 | 133 | 284 |

6. 建築同意事務処理状況

(1) 町別状況

令和5年4月1日～令和6年3月31日（面積：㎡）

| 町別 工事別 | 土庄町 | | 小豆島町 | | 合計 | |
|-----------|-----|----------|------|-----------|----|-----------|
| | 件数 | 延面積 | 件数 | 延面積 | 件数 | 延面積 |
| 新築 | 12 | 2,450.41 | 14 | 10,614.31 | 26 | 13,064.72 |
| 増築 | 3 | 132.19 | 3 | 386.00 | 6 | 518.19 |
| 改築 | | | | | | |
| 用途変更 | 2 | 762.87 | | | 2 | 762.87 |
| 移転 | | | | | | |
| 増改築 | | | | | | |
| 大規模な修繕 | | | | | | |
| 大規模な模様替え | | | | | | |
| その他 | 1 | 37.86 | 4 | 1,862.89 | 5 | 1,900.75 |
| 合計 | 18 | 3,383.33 | 21 | 12,863.20 | 39 | 16,246.53 |

(2) 月別・工事別状況

令和5年4月1日～令和6年3月31日（面積：㎡）

| 区分 | 工事別 | 新築 | 増築 | 改築 | 用途変更 | その他 | 合計 |
|-----|-----|-----------|--------|----|--------|----------|-----------|
| | | 4月 | 件数 | 2 | | | |
| | 延面積 | 782.64 | | | | | 782.64 |
| 5月 | 件数 | 2 | | | | | 2 |
| | 延面積 | 853.66 | | | | | 853.66 |
| 6月 | 件数 | 2 | 1 | | | 1 | 4 |
| | 延面積 | 2,849.69 | 90.00 | | | 626.92 | 3,566.61 |
| 7月 | 件数 | 1 | 1 | | | | 2 |
| | 延面積 | 44.44 | 90.00 | | | | 134.44 |
| 8月 | 件数 | 1 | | | | | 1 |
| | 延面積 | 26.84 | | | | | 26.84 |
| 9月 | 件数 | 4 | | | | | 4 |
| | 延面積 | 1,118.16 | | | | | 1,118.16 |
| 10月 | 件数 | 1 | | | | | 1 |
| | 延面積 | 287.88 | | | | | 287.88 |
| 11月 | 件数 | | | | | 1 | 1 |
| | 延面積 | | | | | 226.74 | 226.74 |
| 12月 | 件数 | 1 | 1 | | 1 | 1 | 4 |
| | 延面積 | 40.50 | 37.62 | | 511.34 | 37.86 | 627.32 |
| 1月 | 件数 | 3 | 1 | | | 2 | 6 |
| | 延面積 | 4,663.14 | 37.24 | | | 1,009.23 | 5,709.61 |
| 2月 | 件数 | 7 | 1 | | 1 | | 9 |
| | 延面積 | 1,914.97 | 57.33 | | 251.53 | | 2,223.83 |
| 3月 | 件数 | 2 | 1 | | | | 3 |
| | 延面積 | 482.80 | 206.00 | | | | 688.80 |
| 合計 | 件数 | 26 | 6 | | 2 | 5 | 39 |
| | 延面積 | 13,064.72 | 518.19 | | 762.87 | 1,900.75 | 16,246.53 |

(3) 用途別状況

令和5年4月1日～令和6年3月31日 (面積: m²)

| 項目 | 町別 防火対象物区分 | 土庄町 | | 小豆島町 | | 合計 | |
|------|---------------|---------------|-----|----------|-----|-----------|-----------------|
| | | 件数 | 延面積 | 件数 | 延面積 | 件数 | 延面積 |
| (1) | イ | 劇場・映画館等 | | | | | |
| | ロ | 公会堂又は集会場 | 1 | 81.20 | | | 1 81.20 |
| (2) | イ | キャバレー・カフェ等 | | | | | |
| | ロ | 遊技場又はダンスホール | | | | | |
| | ハ | 性風俗関連特殊営業店舗等 | | | | | |
| | ニ | カラオケボックス等 | | | | | |
| (3) | イ | 待合・料理店 | | | | | |
| | ロ | 飲食店 | 1 | 93.16 | | | 1 93.16 |
| (4) | | 百貨店・マーケット・店舗等 | | | | | |
| (5) | イ | 旅館・ホテル・宿泊所 | 1 | 511.34 | 2 | 4,635.06 | 3 5,146.40 |
| | ロ | 共同住宅・寄宿舎等 | 2 | 531.92 | 4 | 2,600.73 | 6 3,132.65 |
| (6) | イ | 病院・診療所等 | | | | | |
| | ロ | 養護老人ホーム等 | | | 1 | 2,840.27 | 1 2,840.27 |
| | ハ | 老人デイサービスセンター等 | 1 | 428.80 | | | 1 428.80 |
| | ニ | 幼稚園・養護学校等 | | | | | |
| (7) | | 小・中・高・大学各種学校 | | | | | |
| (8) | | 図書館・博物館等 | | | | | |
| (9) | イ | サウナ等 | | | | | |
| | ロ | 公衆浴場 | | | | | |
| (10) | | 停車場等 | | | | | |
| (11) | | 神社・寺院・教会 | | | | | |
| (12) | イ | 工場又は作業場 | 1 | 755.80 | 4 | 886.22 | 5 1,642.02 |
| | ロ | 映画・テレビスタジオ | | | | | |
| (13) | | 自動車車庫・駐車場 | | | | | |
| (14) | | 倉庫 | 2 | 91.24 | 4 | 277.44 | 6 368.68 |
| (15) | | 前各項に該当しない事業場 | 3 | 107.25 | 3 | 81.76 | 6 189.01 |
| (16) | イ | 複合・特定防火対象物 | 1 | 251.53 | | | 1 251.53 |
| | ロ | イ以外の複合用途対象物 | 2 | 75.48 | 1 | 287.88 | 3 363.36 |
| (17) | | 重要文化財建造物等 | | | | | |
| | | その他 | 3 | 455.61 | | | 3 455.61 |
| | | 住宅 | | | 2 | 1,253.84 | 2 1,253.84 |
| | | 合計 | 18 | 3,383.33 | 21 | 12,863.20 | 39 16,246.53 |

7. 危険物施設の現況

令和6年4月1日現在

| 種 別 | | 町 別 | | |
|-------|-----------------|-------|---------|-----|
| | | 土 庄 町 | 小 豆 島 町 | 合 計 |
| 製 造 所 | | | 2 | 2 |
| 貯 蔵 所 | 屋 内 貯 蔵 所 | 3 | 11 | 14 |
| | 屋 外 貯 蔵 所 | | 2 | 2 |
| | 屋 内 タ ン ク 貯 蔵 所 | | | |
| | 屋 外 タ ン ク 貯 蔵 所 | 20 | 22 | 42 |
| | 地 下 タ ン ク 貯 蔵 所 | 19 | 13 | 32 |
| | 簡 易 タ ン ク 貯 蔵 所 | 1 | 1 | 2 |
| | 移 動 タ ン ク 貯 蔵 所 | 18 | 16 | 34 |
| | 小 計 | 61 | 65 | 126 |
| 取 扱 所 | 給 油 取 扱 所 | 22 | 15 | 37 |
| | 第 1 種 販 売 取 扱 所 | 3 | 1 | 4 |
| | 第 2 種 販 売 取 扱 所 | | | |
| | 一 般 取 扱 所 | 12 | 11 | 23 |
| | 小 計 | 37 | 27 | 64 |
| 合 計 | | 98 | 94 | 192 |

8. 危険物施設の許認可状況

令和5年4月1日～令和6年3月31日

| 区 分 | | 設 置 許 可 | 変 更 許 可 | (完 成 設 置 検 査) | (完 成 変 更 検 査) | 承 仮 使 用 認 許 | 仮 取 扱 認 び | 仮 貯 蔵 及 び | 選 任 届 者 | 保 安 監 督 者 届 者 | 解 任 届 者 | 保 安 監 督 者 届 者 | 廃 止 届 | 合 計 |
|-------|-----------------|---------|---------|-----------------|-----------------|-------------|-----------|-----------|---------|---------------|---------|---------------|-------|-----|
| | | | | | | | | | | | | | | |
| 製 造 所 | | | 2 | | 3 | | | | | | | | | 5 |
| 貯 蔵 所 | 屋 内 貯 蔵 所 | | | | | | | | 1 | 1 | | | | 2 |
| | 屋 外 貯 蔵 所 | | | | | | | | | | | | | |
| | 屋 内 タ ン ク 貯 蔵 所 | | | | | | | | | | | | | |
| | 屋 外 タ ン ク 貯 蔵 所 | | 1 | | 1 | | | | 2 | 2 | | | 1 | 7 |
| | 地 下 タ ン ク 貯 蔵 所 | | | | | | | | 1 | 1 | | | 1 | 3 |
| | 簡 易 タ ン ク 貯 蔵 所 | | | | | | | | | | | | | |
| | 移 動 タ ン ク 貯 蔵 所 | 1 | 1 | 1 | 2 | | | | | | | | | 5 |
| | 小 計 | 1 | 2 | 1 | 3 | | | | 4 | 4 | | | 2 | 17 |
| 取 扱 所 | 給 油 取 扱 所 | | 4 | | 4 | | | | 4 | 4 | | | 1 | 17 |
| | 第 1 種 販 売 取 扱 所 | | | | | | | | 1 | 1 | | | | 2 |
| | 第 2 種 販 売 取 扱 所 | | | | | | | | | | | | | |
| | 一 般 取 扱 所 | | | | | | | | | | | | 1 | 1 |
| | 小 計 | | 4 | | 4 | | | | 5 | 5 | | | 2 | 20 |
| 合 計 | | 1 | 8 | 1 | 10 | | | | 9 | 9 | | | 4 | 42 |

9. 各種届出事務処理状況

令和5年4月1日～令和6年3月31日

| 種 別 | 町 別 | | |
|---------------------|-------|---------|-----|
| | 土 庄 町 | 小 豆 島 町 | 合 計 |
| 工事整備対象設備等着工届 | 11 | 9 | 20 |
| 消防用設備等(特殊消防用設備等)設置届 | 45 | 46 | 91 |
| 消防用設備等点検結果報告 | 156 | 139 | 295 |
| 防火対象物使用開始届 | 18 | 14 | 32 |
| 防火管理者選任(解任)届 | 24 | 20 | 44 |
| 消防計画書作成(変更)届 | 44 | 26 | 70 |
| 消火・避難訓練実施届 | 85 | 131 | 216 |
| り 災 証 明 | 5 | 5 | 10 |
| ボ イ ラ ー 設 置 届 | 0 | 2 | 2 |
| 乾 燥 設 備 設 置 届 | 0 | 1 | 1 |
| 発電変電蓄電池設備設置届 | 2 | 9 | 11 |
| 火災とまぎらわしい行為の届 | 25 | 36 | 61 |
| 煙火打ち上げ・仕掛届 | 7 | 5 | 12 |
| 催 物 開 催 届 | 0 | 0 | 0 |
| 露 店 の 開 設 届 | 19 | 23 | 42 |
| 少量危険物貯蔵取扱届 | 8 | 1 | 9 |
| 圧縮アセチレンガス等貯蔵取扱届 | 3 | 3 | 6 |
| 液化石油ガス設備工事届 | 1 | 1 | 2 |
| 旅館等適合通知書交付申請 | 17 | 6 | 23 |
| 合 計 | 470 | 477 | 947 |

10. 広報・広聴実施状況

令和5年4月1日～令和6年3月31日

| 町 別 種 別 | 土 庄 町 | | | 小 豆 島 町 | | | 合 計 | | |
|------------|--------|-----------------------|-----------------------|---------|-----------------------|-----------------------|--------|-----------------------|-----------------------|
| | 回 数 | 対 象 人 員 数 | 指 導 職 員 数 | 回 数 | 対 象 人 員 数 | 指 導 職 員 数 | 回 数 | 対 象 人 員 数 | 指 導 職 員 数 |
| 対 象 | | | | | | | | | |
| 学 校 | 2 | 103 | 4 | | | | 2 | 103 | 4 |
| 幼 稚 園 等 | 6 | 206 | 18 | 11 | 444 | 43 | 17 | 650 | 61 |
| 旅 館 | 3 | 27 | 9 | 3 | 29 | 20 | 6 | 56 | 29 |
| 工場・作業場 | 1 | 206 | 7 | | | | 1 | 206 | 7 |
| 婦 人 会 | 1 | 17 | 4 | | | | 1 | 17 | 4 |
| 老 人 会 | | | | | | | | | |
| そ の 他 | 15 | 541 | 45 | 14 | 215 | 45 | 29 | 756 | 90 |
| 合 計 | 28 | 1,100 | 87 | 28 | 688 | 108 | 56 | 1,788 | 195 |

1 1. 中高層建築物(4階以上)の現況表

令和6年4月1日現在

| 項 目 | 町 別 階 別 対 象 物 | 土 庄 町 | | | | | | 小 豆 島 町 | | | | | | 合 計 | | | | | | | | | |
|--------|---------------------------------|--------|-----------|--------|--------|--------|--------|---------|--------|--------|--------|--------|--------|-------------|--------|--------|--------|--------|--------|--------|--------|-------------|--------|
| | | 四 階 | 五 階 | 六 階 | 七 階 | 八 階 | 十 階 | 小 計 | 四 階 | 五 階 | 六 階 | 七 階 | 十 階 | 十 三 階 | 小 計 | 四 階 | 五 階 | 六 階 | 七 階 | 八 階 | 十 階 | 十 三 階 | 合 計 |
| | | (1) | イ 劇場・映画館等 | | | | | | | | | | | | | | | | | | | | |
| | ロ 公会堂又は集会場 | 1 | | | | | | 1 | | | | | | | | | | | | | | | 1 |
| (2) | イ キャバレー・カフェー等 | | | | | | | | | | | | | | | | | | | | | | |
| | ロ 遊技場又はダンスホール | | | | | | | | | | | | | | | | | | | | | | |
| | ハ 性風俗関連特殊営業店舗等 | | | | | | | | | | | | | | | | | | | | | | |
| | ニ カラオケボックス等 | | | | | | | | | | | | | | | | | | | | | | |
| (3) | イ 待合・料理店 | | | | | | | | | | | | | | | | | | | | | | |
| | ロ 飲食店 | | | | | | | | | | | | | | | | | | | | | | |
| (4) | 百貨店・マーケット・店舗等 | | | | | | | | | | | | | | | | | | | | | | |
| (5) | イ 旅館・ホテル・宿泊所 | 4 | 3 | | | 1 | 1 | 9 | | | | | 1 | 1 | 2 | 4 | 3 | | | 1 | 2 | 1 | 11 |
| | ロ 共同住宅・寄宿舎等 | 7 | 4 | 1 | 1 | | | 13 | 13 | 17 | 1 | | | 31 | 20 | 21 | 2 | 1 | | | | | 44 |
| (6) | イ 病院・診療所等 | | | | | | | | | 1 | 2 | | | 3 | | 1 | 2 | | | | | | 3 |
| | ロ 養護老人ホーム等 | | 1 | | | | | 1 | 1 | | | | 1 | 1 | 1 | 1 | | | | | | | 2 |
| | ハ 老人デイサービスセンター等 | 1 | | | | | | 1 | 1 | | | | 1 | 2 | | | | | | | | | 2 |
| | ニ 幼稚園・養護学校等 | | | | | | | | | | | | | | | | | | | | | | |
| (7) | 小・中・高・大学各種学校 | 1 | | | | | | 1 | 1 | | | | | 1 | 2 | | | | | | | | 2 |
| (8) | 図書館・博物館等 | | | | | | | | | | | | | | | | | | | | | | |
| (9) | イ サウナ等 | | | | | | | | | | | | | | | | | | | | | | |
| | ロ 公衆浴場 | | | | | | | | | | | | | | | | | | | | | | |
| (10) | 停車場等 | | | | | | | | | | | | | | | | | | | | | | |
| (11) | 神社・寺院・教会 | | 1 | | | | | 1 | | | | | | | | | 1 | | | | | | 1 |
| (12) | イ 工場・作業場 | 1 | | | | | | 1 | 2 | 3 | | | | 5 | 3 | 3 | | | | | | | 6 |
| | ロ 映画・テレビスタジオ | | | | | | | | | | | | | | | | | | | | | | |
| (13) | 自動車車庫・駐車場 | | | | | | | | | | | | | | | | | | | | | | |
| (14) | 倉庫 | | | | | | | | | | | | | | | | | | | | | | |
| (15) | 前各項に該当しない事業場 | 3 | 1 | | 1 | | | 5 | 4 | | | | 4 | 7 | 1 | | 1 | | | | | | 9 |
| (16) | イ 複合・特定防火対象物 | 3 | 1 | | | | | 4 | 1 | | 1 | | 2 | 4 | 1 | | 1 | | | | | | 6 |
| | ロ イ以外の複合用途対象物 | 4 | | | | | | 4 | | 1 | | | 1 | 4 | 1 | | | | | | | | 5 |
| (17) | 重要文化財建造物等 | | | | | | | | | | | | | | | | | | | | | | |
| 合 計 | | 25 | 11 | 1 | 2 | 1 | 1 | 41 | 23 | 22 | 3 | 1 | 1 | 1 | 51 | 48 | 33 | 4 | 3 | 1 | 2 | 1 | 92 |

消防防災



1. 主たる警防行事（令和5年）

| | | |
|-----------|----------------------|-------|
| 3月 7日 | 第3回香川県ドクターヘリ運航調整委員会 | (Web) |
| 7月29日 | 第51回消防救助技術四国地区指導会 | (高松市) |
| 9月10日 | 香川県消防操法大会 | (高松市) |
| 9月15日 | 香川地区大量排出油等防除協議会定例会議 | (高松市) |
| 10月 6日 | 県下主管課長会議 | (高松市) |
| 10月27日 | 県下警防救助事務担当者会議 | |
| 10月28～29日 | 中国・四国ブロック緊急消防援助隊合同訓練 | (岡山県) |
| 11月16日 | 緊急消防援助隊の受援等に関する研修会 | (高松市) |

2. 主たる救急行事（令和5年）

| | | |
|----------|--------------------------------|--------|
| 1月26～27日 | 第31回全国救急隊員シンポジウム | (広島県) |
| 2月13日 | 香川県ドクターヘリ新生児搬送に係る意見交換会 | (Web) |
| 2月28日 | 令和4年度 第2回香川県メディカルコントロール協議会検討部会 | (Web) |
| 3月 6日 | 令和4年度 第4回事後検証会議 | (Web) |
| 3月24日 | 令和4年度 香川県メディカルコントロール協議会 | (Web) |
| 4月17日 | ドクターヘリでの施設間搬送（妊婦）に係る意見交換会 | (Web) |
| 6月 9日 | 令和5年度 第1回香川県下指導救命士救急業務検討部会 | (Web) |
| 6月16日 | 香川県児童虐待ネットワーク事業 第1回研修会 | (善通寺市) |
| 6月27日 | 令和5年度 第1回事後検証会議 | (Web) |
| 7月7～8日 | 第39回日本救急医学会中国四国地方会 | (松山市) |
| 9月19日 | 令和5年度 第2回香川県下指導救命士救急業務検討部会 | (Web) |
| 9月22日 | 令和5年度 県下救急事務担当者会議 | (善通寺市) |
| 10月 4日 | 令和5年度 第2回事後検証会議 | (Web) |
| 10月16日 | 令和5年度 第1回香川県メディカルコントロール協議会検討部会 | (Web) |
| 12月 6日 | 令和5年度 第3回事後検証会議 | (Web) |

3. 消防車両等配置状況

令和6年4月1日現在

| | 名 称 | 種 別 | メーカー | 登 録 年 月 日 | 備 考 |
|--------|---------|----------------|------|-------------|----------------------|
| 西 署 | 指 揮 車 | 指揮車 | トヨタ | 平成24年12月13日 | |
| | ポンプ1号車 | 消防ポンプ車CD-1 | 三菱 | 平成18年 3月27日 | 水槽 700ℓ |
| | ポンプ2号車 | 消防ポンプ車CD-1 | 日野 | 平成24年 2月28日 | 水槽 600ℓ CAFS 装置付き |
| | ポンプ3号車 | 水槽車 小型動力ポンプB-2 | 日野 | 平成29年12月14日 | 水槽2,500ℓ |
| | はしご車 | 先端屈折式はしご車 30m級 | 日野 | 平成30年10月22日 | |
| | 救助工作車 | 救助工作車II型 | 日野 | 平成16年 3月19日 | |
| | 防災工作1号車 | 積載車 | 三菱 | 平成22年 9月22日 | |
| | 救急1号車 | 高規格救急車 | トヨタ | 令和 6年 1月10日 | |
| | 救急2号車 | 高規格救急車 | トヨタ | 平成26年12月16日 | |
| | 査察広報1号車 | 査察車 | 三菱 | 平成22年 8月24日 | |
| | 防火広報車 | 広報車 | スズキ | 平成27年10月30日 | |
| | 豊島支援車 | 支援車 | ホンダ | 令和5年 2月17日 | |
| 東 署 | ポンプ4号車 | 消防ポンプ車CD-1 | 日野 | 平成17年 3月23日 | |
| | ポンプ5号車 | 消防ポンプ車CD-1 | 日野 | 平成26年 2月24日 | 水槽 600ℓ CAFS 装置付き |
| | 防災工作2号車 | 積載車 | 三菱 | 平成23年 9月28日 | |
| | 救急3号車 | 高規格救急車 | トヨタ | 令和 3年 1月12日 | |
| | 救急4号車 | 高規格救急車 | トヨタ | 平成21年11月27日 | |
| | 査察広報2号車 | 査察車 | ダイハツ | 平成28年 8月31日 | |

4. 主な機械器具の配置状況

令和6年4月1日現在

| 器 具 別 | | 署 所 別 | | |
|-----------|-------------------|-------|-----|-----|
| | | 西 署 | 東 署 | 合 計 |
| 放 水 器 具 | 消防用ホース65mm | 136 | 118 | 254 |
| | 消防用ホース50mm | 117 | 124 | 241 |
| | 小型動力ポンプ B-3級 | 1 | 1 | 2 |
| | 小型動力ポンプ C-1級 | 1 | - | 1 |
| | 手引ホースカー | 2 | 2 | 4 |
| | フォグガン | 3 | 2 | 5 |
| | 放水銃 | 3 | 1 | 4 |
| | 集水器 | 9 | 3 | 12 |
| | 低発砲ノズル800型 | 2 | 1 | 3 |
| | 低発砲ノズル400型 | 3 | 1 | 4 |
| | 低発砲ノズル200型 | 1 | 3 | 4 |
| | ユニット式プロポーション | 1 | 1 | 2 |
| | ラインプロポーション | 2 | 1 | 3 |
| | ピックアップ式泡ノズル | 2 | 1 | 3 |
| | ウォーターチャージャー | - | 1 | 1 |
| | 背負式ポンプ | 5 | 11 | 16 |
| | 簡易水槽 | 1 | 1 | 2 |
| 一般救助用器具 | かぎ付はしご | 5 | 2 | 7 |
| | 三連はしご | 2 | 2 | 4 |
| | 救命索発射銃 | 2 | 2 | 4 |
| | サバイバースリング又は救助用縛帯 | 7 | 6 | 13 |
| | ロープ高所作業資器材 | - | 1 | 1 |
| 重量物排除用器具 | 油圧ジャッキ | 1 | 1 | 2 |
| | 油圧スプレッダー | 1 | 1 | 2 |
| | 可搬ウィンチ | 2 | 2 | 4 |
| | マット型空気ジャッキ | 1 | 2 | 3 |
| | 大型油圧スプレッダー | 1 | 0 | 1 |
| 切 断 用 器 具 | エンジンカッター | 2 | 2 | 4 |
| | 酸素溶断器 | 1 | - | 1 |
| | チェーンソー | 2 | 2 | 4 |
| | 鉄線カッター | 4 | 10 | 14 |
| | 大型油圧切断機 | 1 | 0 | 1 |
| | 空気切断機 | 2 | 1 | 3 |
| | 充電池駆動モーター付き油圧救助器具 | - | 1 | 1 |
| 破 壊 用 器 具 | 万能斧 | 2 | 5 | 7 |
| | 削岩機 | 1 | 1 | 2 |
| | ハンマードリル | 2 | 1 | 3 |
| | ハリガン | 1 | - | 1 |

| | | | | |
|-----------|-------------|----|----|----|
| 測定用器具 | 複合ガス検知器 | 1 | 1 | 2 |
| | 熱画像直視装置 | 1 | 1 | 2 |
| 呼吸保護用器具 | 空気呼吸器 | 18 | 8 | 26 |
| | 予備ボンベ | 18 | 8 | 26 |
| | 防塵マスク | 22 | 24 | 46 |
| | 送排風機 | 1 | - | 1 |
| 隊員保護用器具 | 耐熱防護服 | 2 | 2 | 4 |
| | 耐電衣 | 3 | 3 | 6 |
| | 耐電ズボン | 3 | 3 | 6 |
| | 耐電長靴 | 3 | 3 | 6 |
| | 耐電手袋 | 10 | 8 | 18 |
| | 防塵メガネ | 22 | 24 | 46 |
| | フルボディーハーネス | 6 | 4 | 10 |
| | ショックアブソーバー | 6 | 4 | 10 |
| | 下肢切断防止用保護衣 | 1 | 1 | 2 |
| 水難救助用器具 | 救命胴衣 | 22 | 28 | 50 |
| | 流水救助用救命胴衣 | 3 | 3 | 6 |
| | 救命浮環 | 3 | 4 | 7 |
| | 救命ボート | 3 | 3 | 6 |
| | 船外機 | 1 | - | 1 |
| | ウエットスーツ | 3 | 3 | 6 |
| | 潜水器具一式 | 3 | - | 3 |
| | スローバッグ | 1 | 1 | 2 |
| | レスキューボード | 1 | 1 | 2 |
| | 防災ウェーダー | 3 | 3 | 6 |
| 山岳救助用器具 | バスケット型担架 | 2 | 2 | 4 |
| その他の救助用器具 | 投光器 | 5 | 3 | 8 |
| | 携帯拡声器 | 8 | 2 | 10 |
| | 緩降機 | 1 | - | 1 |
| | 発電機 | 5 | 5 | 10 |
| その他の器具 | 空気充填機 | 1 | - | 1 |
| | モッコ | 1 | - | 1 |
| 救急器具 | 携帯用酸素吸入器 | 3 | 2 | 5 |
| | 自動体外式除細動器 | 3 | 3 | 6 |
| | 自動式心臓マッサージ器 | 2 | 2 | 4 |
| | 半自動式除細動器 | 1 | - | 1 |
| | ショックパンツ | 3 | 2 | 5 |
| | 患者監視モニター | 2 | 2 | 4 |
| | 集団災害用資器材 | 1 | 1 | 2 |
| | 殺菌消毒器 | 3 | 2 | 5 |
| | 全身固定具 | 4 | 4 | 8 |
| | 応急処置用セット | 1 | 1 | 2 |

5. 消火薬剤の備蓄状況

令和6年4月1日現在

| 署所別 薬剤種別 | | 署 | | 合計 |
|------------------|--|-------|-----|-------|
| | | 西 | 東 | |
| 合成界面活性剤 泡消火薬剤 | | 1,580 | 946 | 2,526 |

6. 消防水利の現況

令和6年4月1日現在

| 種別 町別 | | 町 | | 合計 |
|----------|---------------------|-----|------|-------|
| | | 土庄町 | 小豆島町 | |
| 防火水槽 | 40m ³ 以上 | 53 | 95 | 148 |
| | 40m ³ 未満 | 8 | 4 | 12 |
| 消火栓 | 150mm以上 | 79 | 135 | 214 |
| | 150mm未満 | 562 | 352 | 914 |
| その他 | プール | 4 | 7 | 11 |
| | 池 | 41 | 42 | 83 |
| | 海 | 37 | 56 | 93 |
| | 井戸 | 13 | 16 | 29 |
| 合計 | | 797 | 707 | 1,504 |

7. 防災関係届出事務処理状況

令和5年1月1日～令和5年12月31日

| 署所別 種別 | | 署 | | 合計 |
|-----------------------------|--|---|----|----|
| | | 西 | 東 | |
| 消防活動に支障をおよぼす 恐れのある道路占用届出 | | 7 | 27 | 34 |

8. 災害別出動状況

令和5年1月1日～令和5年12月31日

| 種別 区分 | 火災 | | 救助 | | 救急支援 | | 危険物の 排除 | | 誤報 偵察等 | | 風水害等 | | その他 | | 合計 | |
|----------|-----|-----|-----|-----|------|-------|------------|-----|-----------|----|------|----|-----|----|------|-------|
| | 回数 | 人員 | 回数 | 人員 | 回数 | 人員 | 回数 | 人員 | 回数 | 人員 | 回数 | 人員 | 回数 | 人員 | 回数 | 人員 |
| 災害件数 | 17件 | | 16件 | | 277件 | | 14件 | | 18件 | | 1件 | | 2件 | | 345件 | |
| 西署 | 8 | 151 | 8 | 103 | 232 | 1,226 | 11 | 64 | 13 | 52 | 0 | 0 | 2 | 8 | 274 | 1,604 |
| 東署 | 9 | 85 | 8 | 89 | 45 | 628 | 3 | 47 | 5 | 23 | 1 | 7 | 0 | 0 | 71 | 879 |
| 合計 | 17 | 236 | 16 | 192 | 277 | 1,854 | 14 | 111 | 18 | 75 | 1 | 7 | 2 | 8 | 345 | 2,483 |

9. 救急法指導状況

(1) 普通救命講習実施状況

令和5年4月1日～令和6年3月31日

| 講習種別 | 実施回数 | 対象延べ人数 |
|---------|------|--------|
| 普通救命講習Ⅰ | 13 | 74 |
| 普通救命講習Ⅱ | 52 | 242 |
| 普通救命講習Ⅲ | 2 | 3 |
| 合計 | 67 | 319 |

(2) 救急講習会実施状況

令和5年4月1日～令和6年3月31日

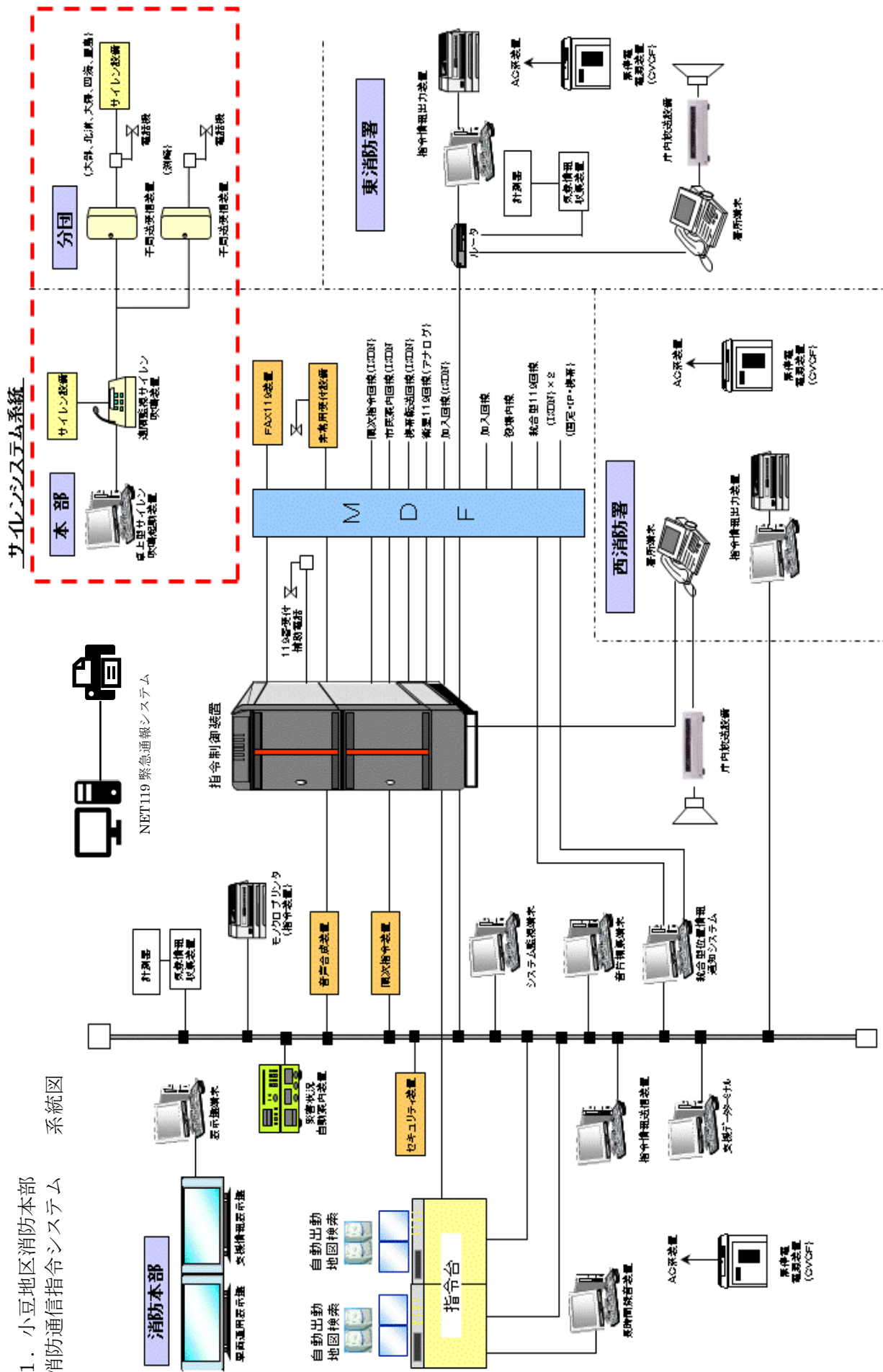
| 実施回数 | 対象延べ人数 |
|------|--------|
| 43 | 626 |

情報指令



1. 小豆地区消防本部
消防通信指令システム

系統図



2. 通信施設状況
小豆島西消防署

令和6年4月1日現在

| 設置場所 | 局種 | 識別信号 | 出力 | 活動波1 | 活動波2 | 主運用波 | 統制波1 | 統制波2 | 統制波3 | 署活1 | 署活2 | 防災相互波 | 有効期間 |
|-----------|-------------|--------------------|----|------|------|------|------|------|------|-----|-----|-------|-----------|
| ポンプ1号車 | 移動局 (車両) | しようざ しようぼう にし 1 | 5w | ○ | ○ | ○ | ○ | ○ | ○ | | | ○ | 令和8年5月31日 |
| ポンプ2号車 | 〃 | 〃 2 | 〃 | ○ | ○ | ○ | ○ | ○ | ○ | | | ○ | 〃 |
| ポンプ3号車 | 〃 | 〃 3 | 〃 | ○ | ○ | ○ | ○ | ○ | ○ | | | ○ | 〃 |
| 防災工作1号車 | 〃 | 〃 6 | 〃 | ○ | ○ | ○ | ○ | ○ | ○ | | | ○ | 〃 |
| 団本部軽四積載車 | 〃 | 〃 8 | 〃 | ○ | ○ | ○ | ○ | ○ | ○ | | | ○ | 〃 |
| 団本部指揮車 | 〃 | 〃 9 | 〃 | ○ | ○ | ○ | ○ | ○ | ○ | | | ○ | 〃 |
| 指揮車 | 〃 | 〃 10 | 〃 | ○ | ○ | ○ | ○ | ○ | ○ | | | ○ | 〃 |
| はしご車 | 〃 | 〃 11 | 〃 | ○ | ○ | ○ | ○ | ○ | ○ | | | ○ | 〃 |
| 救助工作車 | 〃 | 〃 12 | 〃 | ○ | ○ | ○ | ○ | ○ | ○ | | | ○ | 〃 |
| 防火広報車 | 〃 | 〃 13 | 〃 | ○ | ○ | ○ | ○ | ○ | ○ | | | ○ | 〃 |
| 査察広報1号車 | 〃 | 〃 14 | 〃 | ○ | ○ | ○ | ○ | ○ | ○ | | | ○ | 〃 |
| 指揮車(後部) | 〃 | 〃 16 | 〃 | ○ | ○ | ○ | ○ | ○ | ○ | | | ○ | 〃 |
| 通信指令室(予備) | 〃 | 〃 17 | 〃 | ○ | ○ | ○ | ○ | ○ | ○ | | | ○ | 〃 |
| 高規格救急車1号車 | 〃 | しようざ きゆうきゆう にし 1 | 〃 | ○ | ○ | ○ | ○ | ○ | ○ | | | ○ | 〃 |
| 高規格救急車2号車 | 〃 | 〃 2 | 〃 | ○ | ○ | ○ | ○ | ○ | ○ | | | ○ | 〃 |
| 西 署 | 移動局 (携帯) | しようざ しようぼう にし 100 | 1w | ○ | ○ | ○ | ○ | ○ | ○ | | | | 〃 |
| 〃 | 〃 | 〃 101 | 〃 | ○ | ○ | ○ | ○ | ○ | ○ | | | | 〃 |
| 〃 | 〃 | 〃 102 | 〃 | ○ | ○ | ○ | ○ | ○ | ○ | | | | 〃 |
| 〃 | 〃 | 〃 103 | 〃 | ○ | ○ | ○ | ○ | ○ | ○ | | | | 〃 |
| 〃 | 〃 | 〃 106 | 〃 | ○ | ○ | ○ | ○ | ○ | ○ | | | | 〃 |
| 〃 | 〃 | 〃 108 | 〃 | ○ | ○ | ○ | ○ | ○ | ○ | | | | 〃 |
| 〃 | 〃 | 〃 109 | 〃 | ○ | ○ | ○ | ○ | ○ | ○ | | | | 〃 |
| 〃 | 〃 | 〃 110 | 〃 | ○ | ○ | ○ | ○ | ○ | ○ | | | | 〃 |
| 〃 | 〃 | 〃 111 | 〃 | ○ | ○ | ○ | ○ | ○ | ○ | | | | 〃 |
| 〃 | 〃 | 〃 112 | 〃 | ○ | ○ | ○ | ○ | ○ | ○ | | | | 〃 |
| 〃 | 〃 | 〃 113 | 〃 | ○ | ○ | ○ | ○ | ○ | ○ | | | | 〃 |
| 〃 | 〃 | 〃 114 | 〃 | ○ | ○ | ○ | ○ | ○ | ○ | | | | 〃 |
| 〃 | 〃 | 〃 120 | 〃 | ○ | ○ | ○ | ○ | ○ | ○ | | | | 〃 |
| 〃 | 〃 | 〃 130 | 〃 | ○ | ○ | ○ | ○ | ○ | ○ | | | | 〃 |
| 〃 | 〃 | しようざ きゆうきゆう にし 121 | 〃 | ○ | ○ | ○ | ○ | ○ | ○ | | | | 〃 |
| 〃 | 〃 | 〃 122 | 〃 | ○ | ○ | ○ | ○ | ○ | ○ | | | | 〃 |
| 豊島支所 | 〃 | しようざ しようぼう にし 117 | 〃 | ○ | ○ | ○ | ○ | ○ | ○ | | | | 〃 |

| 設置場所 | 局種 | 識別信号 | 出力 | 活動波1 | 活動波2 | 主運用波 | 統制波1 | 統制波2 | 統制波3 | 署活1 | 署活2 | 防災相互波 | 有効期間 |
|------|-------------|---------------|----|------|------|------|------|------|------|-----|-----|-------|-----------|
| 西 署 | 移動局 (携帯) | しょうず しょうぼう | 1 | 1w | | | | | | ○ | ○ | | 令和8年5月31日 |
| 〃 | 〃 | 〃 | 2 | 〃 | | | | | | ○ | ○ | | 〃 |
| 〃 | 〃 | 〃 | 3 | 〃 | | | | | | ○ | ○ | | 〃 |
| 〃 | 〃 | 〃 | 4 | 〃 | | | | | | ○ | ○ | | 〃 |
| 〃 | 〃 | 〃 | 5 | 〃 | | | | | | ○ | ○ | | 〃 |
| 〃 | 〃 | 〃 | 6 | 〃 | | | | | | ○ | ○ | | 〃 |
| 〃 | 〃 | 〃 | 7 | 〃 | | | | | | ○ | ○ | | 〃 |
| 〃 | 〃 | 〃 | 8 | 〃 | | | | | | ○ | ○ | | 〃 |
| 〃 | 〃 | 〃 | 9 | 〃 | | | | | | ○ | ○ | | 〃 |
| 〃 | 〃 | 〃 | 10 | 〃 | | | | | | ○ | ○ | | 〃 |
| 〃 | 〃 | 〃 | 11 | 〃 | | | | | | ○ | ○ | | 〃 |
| 〃 | 〃 | 〃 | 12 | 〃 | | | | | | ○ | ○ | | 〃 |
| 〃 | 〃 | 〃 | 13 | 〃 | | | | | | ○ | ○ | | 〃 |
| 〃 | 〃 | 〃 | 14 | 〃 | | | | | | ○ | ○ | | 〃 |
| 〃 | 〃 | 〃 | 15 | 〃 | | | | | | ○ | ○ | | 〃 |
| 〃 | 〃 | 〃 | 16 | 〃 | | | | | | ○ | ○ | | 〃 |
| 〃 | 〃 | 〃 | 17 | 〃 | | | | | | ○ | ○ | | 〃 |
| 〃 | 〃 | 〃 | 18 | 〃 | | | | | | ○ | ○ | | 〃 |
| 〃 | 〃 | 〃 | 19 | 〃 | | | | | | ○ | ○ | | 〃 |
| 〃 | 〃 | 〃 | 20 | 〃 | | | | | | ○ | ○ | | 〃 |
| 豊島支所 | 〃 | 〃 | 32 | 〃 | | | | | | ○ | ○ | | 〃 |
| 西 署 | 移動局 (可搬) | しょうず かはん にし | 1 | 5w | ○ | ○ | ○ | ○ | ○ | | | | 〃 |
| 〃 | 移動局 (卓上) | しょうず たくじょう にし | 1 | 〃 | ○ | ○ | ○ | ○ | ○ | | | | 〃 |

小豆島東消防署

令和6年4月1日現在

| 設置場所 | 局種 | 識別信号 | 出力 | 活動波1 | 活動波2 | 主運用波 | 統制波1 | 統制波2 | 統制波3 | 署活1 | 署活2 | 防災相互波 | 有効期間 |
|-----------|-------------|-----------------|----|------|------|------|------|------|------|-----|-----|-------|-----------|
| ポンプ4号車 | 移動局 (車両) | しょうず しょうぼう ひがし | 4 | 5w | ○ | ○ | ○ | ○ | ○ | | | ○ | 令和8年5月31日 |
| ポンプ5号車 | 〃 | 〃 | 5 | 〃 | ○ | ○ | ○ | ○ | ○ | | | ○ | 〃 |
| 防災工作2号車 | 〃 | 〃 | 7 | 〃 | ○ | ○ | ○ | ○ | ○ | | | ○ | 〃 |
| 査察広報2号車 | 〃 | 〃 | 15 | 〃 | ○ | ○ | ○ | ○ | ○ | | | ○ | 〃 |
| 高規格救急車3号車 | 〃 | しょうず きゅうきゅう ひがし | 3 | 〃 | ○ | ○ | ○ | ○ | ○ | | | ○ | 〃 |
| 高規格救急車4号車 | 〃 | 〃 | 4 | 〃 | ○ | ○ | ○ | ○ | ○ | | | ○ | 〃 |

| 設置場所 | 局種 | 識別信号 | 出力 | 活動波1 | 活動波2 | 主運用波 | 統制波1 | 統制波2 | 統制波3 | 署活1 | 署活2 | 防災相互波 | 有効期間 |
|------|-------------|---------------------|----|------|------|------|------|------|------|-----|-----|-------|-----------|
| 東 署 | 移動局 (携帯) | しょうず しょうぼう ひがし 104 | 1w | ○ | ○ | ○ | ○ | ○ | ○ | | | | 令和8年5月31日 |
| 〃 | 〃 | 〃 105 | 〃 | ○ | ○ | ○ | ○ | ○ | ○ | | | | 〃 |
| 〃 | 〃 | 〃 106 | 〃 | ○ | ○ | ○ | ○ | ○ | ○ | | | | 〃 |
| 〃 | 〃 | 〃 107 | 〃 | ○ | ○ | ○ | ○ | ○ | ○ | | | | 〃 |
| 〃 | 〃 | 〃 115 | 〃 | ○ | ○ | ○ | ○ | ○ | ○ | | | | 〃 |
| 〃 | 〃 | 〃 116 | 〃 | ○ | ○ | ○ | ○ | ○ | ○ | | | | 〃 |
| 〃 | 〃 | 〃 140 | 〃 | ○ | ○ | ○ | ○ | ○ | ○ | | | | 〃 |
| 〃 | 〃 | 〃 150 | 〃 | ○ | ○ | ○ | ○ | ○ | ○ | | | | 〃 |
| 〃 | 〃 | しょうず きゅうきゅう ひがし 123 | 〃 | ○ | ○ | ○ | ○ | ○ | ○ | | | | 〃 |
| 〃 | 〃 | 〃 124 | 〃 | ○ | ○ | ○ | ○ | ○ | ○ | | | | 〃 |
| 〃 | 〃 | しょうず しょうぼう 21 | 〃 | | | | | | | ○ | ○ | | 〃 |
| 〃 | 〃 | 〃 22 | 〃 | | | | | | | ○ | ○ | | 〃 |
| 〃 | 〃 | 〃 23 | 〃 | | | | | | | ○ | ○ | | 〃 |
| 〃 | 〃 | 〃 24 | 〃 | | | | | | | ○ | ○ | | 〃 |
| 〃 | 〃 | 〃 25 | 〃 | | | | | | | ○ | ○ | | 〃 |
| 〃 | 〃 | 〃 26 | 〃 | | | | | | | ○ | ○ | | 〃 |
| 〃 | 〃 | 〃 27 | 〃 | | | | | | | ○ | ○ | | 〃 |
| 〃 | 〃 | 〃 28 | 〃 | | | | | | | ○ | ○ | | 〃 |
| 〃 | 〃 | 〃 29 | 〃 | | | | | | | ○ | ○ | | 〃 |
| 〃 | 〃 | 〃 30 | 〃 | | | | | | | ○ | ○ | | 〃 |
| 〃 | 〃 | 〃 31 | 〃 | | | | | | | ○ | ○ | | 〃 |
| 〃 | 移動局 (可搬) | しょうず かはん ひがし 2 | 5w | ○ | ○ | ○ | ○ | ○ | ○ | | | | 〃 |
| 〃 | 移動局 (卓上) | しょうず たくじょう ひがし 2 | 〃 | ○ | ○ | ○ | ○ | ○ | ○ | | | | 〃 |

基地局

令和6年4月1日現在

| 設置場所 | 局種 | 識別信号 | 出力 | 活動波1 | 活動波2 | 主運用波 | 統制波1 | 統制波2 | 統制波3 | 署活1 | 署活2 | 防災相互波 | 有効期間 |
|-------|-----|----------------|-----|------|------|------|------|------|------|-----|-----|-------|-----------|
| 土庄基地局 | 基地局 | しょうずしょうぼうとのしょう | 10w | ○ | ○ | ○ | ○ | ○ | ○ | | | | 令和8年5月31日 |
| 内海基地局 | 〃 | しょうずしょうぼううちのみ | 〃 | ○ | ○ | ○ | ○ | ○ | ○ | | | | 〃 |
| 田井基地局 | 〃 | しょうずしょうぼうたい | 〃 | ○ | ○ | ○ | ○ | ○ | ○ | | | | 〃 |
| 福田基地局 | 〃 | しょうずしょうぼうふくだ | 〃 | ○ | ○ | ○ | ○ | ○ | ○ | | | | 〃 |

3. 119番受信状況

令和5年1月1日～令和5年12月31日

| 区分 月別 | 火災 | 救急 | 救助 | その他 | 問い合わせ | 誤報 | いたづら | 訓練 試験 | 合計 |
|----------|----|-------|----|-----|-------|----|------|----------|-------|
| 1月 | 1 | 116 | 2 | 6 | 8 | 3 | 0 | 16 | 152 |
| 2月 | 2 | 91 | 0 | 8 | 3 | 6 | 0 | 14 | 124 |
| 3月 | 1 | 90 | 0 | 12 | 9 | 6 | 0 | 30 | 148 |
| 4月 | 0 | 89 | 0 | 5 | 5 | 5 | 0 | 34 | 138 |
| 5月 | 1 | 95 | 1 | 14 | 8 | 8 | 1 | 26 | 154 |
| 6月 | 0 | 82 | 0 | 9 | 8 | 3 | 2 | 30 | 134 |
| 7月 | 1 | 107 | 0 | 15 | 15 | 14 | 0 | 25 | 177 |
| 8月 | 0 | 121 | 3 | 30 | 9 | 9 | 3 | 16 | 191 |
| 9月 | 2 | 125 | 2 | 10 | 8 | 9 | 2 | 30 | 188 |
| 10月 | 7 | 127 | 1 | 15 | 17 | 2 | 1 | 31 | 201 |
| 11月 | 6 | 95 | 1 | 11 | 10 | 2 | 3 | 21 | 149 |
| 12月 | 1 | 107 | 0 | 14 | 4 | 14 | 1 | 27 | 168 |
| 合計 | 22 | 1,245 | 10 | 149 | 104 | 81 | 13 | 300 | 1,924 |

4. 気象状況（観測地：消防本部）

令和5年1月1日～令和5年12月31日

| 区分 月別 | 気温(°C) | | 湿度(%) | | 最多 風向 | 平均 風速 (m/s) | 降雨 日数 | 降雨量 (mm) |
|----------|--------|------|-------|------|----------|-------------------|----------|-------------|
| | 最高 | 最低 | 最高 | 最低 | | | | |
| 1月 | 13.4 | -2.3 | 98.3 | 37.2 | 西 | 3.0 | 4 | 22.5 |
| 2月 | 13.0 | -0.4 | 97.7 | 32.2 | 西 | 2.0 | 7 | 21.5 |
| 3月 | 21.2 | 0.9 | 98.0 | 21.1 | 西 | 1.9 | 9 | 33.0 |
| 4月 | 24.7 | 6.9 | 98.3 | 20.0 | 西 | 2.3 | 11 | 72.0 |
| 5月 | 28.3 | 8.9 | 98.3 | 24.7 | 西 | 2.0 | 11 | 137.5 |
| 6月 | 31.1 | 13.4 | 98.3 | 31.6 | 西 | 1.9 | 13 | 100.0 |
| 7月 | 35.1 | 21.3 | 98.3 | 43.8 | 東南東 | 1.6 | 8 | 91.0 |
| 8月 | 35.1 | 23.9 | 97.7 | 45.5 | 東 | 3.7 | 7 | 105.0 |
| 9月 | 33.3 | 18.3 | 97.5 | 47.7 | 東北東 | 2.1 | 5 | 11.5 |
| 10月 | 27.4 | 10.8 | 97.7 | 28.3 | 北東 | 2.6 | 5 | 15.0 |
| 11月 | 24.7 | 5.1 | 97.7 | 36.1 | 西 | 3.3 | 5 | 23.5 |
| 12月 | 17.6 | 0.8 | 97.7 | 40.8 | 西 | 3.1 | 9 | 17.5 |
| 合計 | | | | | | | 94 | 650 |

5. 気象情報発表回数

令和5年1月1日～令和5年12月31日

| 種 別 | | 月 | | | | | | | | | | | | 合計 |
|--------|---------|----|----|----|----|----|----|----|----|----|-----|-----|-----|----|
| | | 1月 | 2月 | 3月 | 4月 | 5月 | 6月 | 7月 | 8月 | 9月 | 10月 | 11月 | 12月 | |
| 特別警報 | 暴風特別警報 | - | - | - | - | - | - | - | - | - | - | - | - | 0 |
| | 暴風雪特別警報 | - | - | - | - | - | - | - | - | - | - | - | - | 0 |
| | 大雨特別警報 | - | - | - | - | - | - | - | - | - | - | - | - | 0 |
| | 大雪特別警報 | - | - | - | - | - | - | - | - | - | - | - | - | 0 |
| | 高潮特別警報 | - | - | - | - | - | - | - | - | - | - | - | - | 0 |
| | 波浪特別警報 | - | - | - | - | - | - | - | - | - | - | - | - | 0 |
| | 小計 | 0 | 0 | 0 | 0 | 0 | 0 | 0 | 0 | 0 | 0 | 0 | 0 | 0 |
| 警報 | 暴風警報 | - | - | - | - | - | - | - | 1 | - | - | - | - | 1 |
| | 暴風雪警報 | - | - | - | - | - | - | - | - | - | - | - | - | 0 |
| | 大雨警報 | - | - | - | - | - | 1 | - | 1 | - | - | - | - | 2 |
| | 大雪警報 | - | - | - | - | - | - | - | - | - | - | - | - | 0 |
| | 高潮警報 | - | - | - | - | - | - | - | - | - | - | - | - | 0 |
| | 波浪警報 | - | - | - | - | - | - | - | 1 | - | - | - | - | 1 |
| | 洪水警報 | - | - | - | - | - | - | - | - | - | - | - | - | 0 |
| 小計 | 0 | 0 | 0 | 0 | 0 | 1 | 0 | 3 | 0 | 0 | 0 | 0 | 4 | |
| 注意報 | 風雪注意報 | 1 | - | - | - | - | - | - | - | - | - | - | - | 1 |
| | 強風注意報 | 6 | 2 | 1 | 4 | 3 | 2 | 1 | 4 | - | - | 5 | 5 | 33 |
| | 大雨注意報 | - | - | - | - | 2 | 2 | - | 3 | - | - | - | - | 7 |
| | 大雪注意報 | 3 | - | - | - | - | - | - | - | - | - | - | - | 3 |
| | 高潮注意報 | - | - | - | - | - | 1 | 1 | 5 | 3 | - | - | - | 10 |
| | 波浪注意報 | 5 | 2 | 1 | 4 | 3 | 2 | 1 | 4 | - | - | 5 | 5 | 32 |
| | 洪水注意報 | - | - | - | - | - | - | - | 1 | - | - | - | - | 1 |
| | 着雪注意報 | - | - | - | - | - | - | - | - | - | - | - | - | 0 |
| | 乾燥注意報 | 2 | - | 4 | 3 | 2 | - | - | - | - | 3 | - | 3 | 17 |
| | 濃霧注意報 | 1 | - | 2 | 2 | 1 | 1 | 3 | - | - | - | - | - | 10 |
| | 霜注意報 | - | 1 | 13 | 2 | - | - | - | - | - | - | - | - | 16 |
| | なだれ注意報 | - | - | - | - | - | - | - | - | - | - | - | - | 0 |
| | 融雪注意報 | - | - | - | - | - | - | - | - | - | - | - | - | 0 |
| | 低温注意報 | - | - | - | - | - | - | - | - | - | - | - | - | 0 |
| | 着氷注意報 | - | - | - | - | - | - | - | - | - | - | - | - | 0 |
| 雷注意報 | 3 | 0 | 3 | 5 | 4 | 8 | 17 | 14 | 14 | 4 | 4 | 3 | 79 | |
| 小計 | 21 | 5 | 24 | 20 | 15 | 16 | 23 | 31 | 17 | 7 | 14 | 16 | 209 | |
| 火災気象通報 | 8 | 2 | 5 | 7 | 5 | 2 | 1 | 4 | 0 | 3 | 5 | 8 | 50 | |
| 合計 | 29 | 7 | 29 | 27 | 20 | 19 | 24 | 38 | 17 | 10 | 19 | 24 | 263 | |

火災統計



火 災 統 計

1. 火災発生状況

令和5年1月1日～令和5年12月31日

| 区 分 | | 町 別 | | 土 庄 町 | | 小 豆 島 町 | | 合 計 | |
|----------------|--------|----------------------|--------|--------|--------|---------|--------|--------|--|
| | | 4 年 | 5 年 | 4 年 | 5 年 | 4 年 | 5 年 | | |
| 全 火 災 | 件 数 | 6 | 7 | 5 | 9 | 11 | 16 | | |
| | 損害額 千円 | 23,525 | 6,060 | 29,333 | 15,300 | 52,858 | 21,360 | | |
| 火 災 種 別 | 建 物 | 件 数 | 3 | 3 | 3 | 8 | 6 | 11 | |
| | | 焼損床面積 m ² | 216 | 340 | 190 | 346 | 406 | 686 | |
| | | 焼損表面積 m ² | 1 | 1 | 3 | 44 | 4 | 45 | |
| | | 損害額 千円 | 23,522 | 4,660 | 29,320 | 15,300 | 52,842 | 19,960 | |
| | 林 野 | 件 数 | 1 | 1 | | | 1 | 1 | |
| | | 焼 損 面 積 a | 1 | 70 | | | 1 | 70 | |
| | | 損害額 千円 | 3 | | | | 3 | | |
| | 車 両 | 件 数 | | | | | | | |
| | | 損害額 千円 | | | | | | | |
| | 船 舶 | 件 数 | | 1 | | | | 1 | |
| | | 損害額 千円 | | 1,400 | | | | 1,400 | |
| | 航 空 機 | 件 数 | | | | | | | |
| | | 損害額 千円 | | | | | | | |
| | そ の 他 | 件 数 | 2 | 2 | 2 | 1 | 4 | 3 | |
| | | 焼 損 面 積 a | 3 | | 4 | 16 | 7 | 16 | |
| 損害額 千円 | | | | 13 | | 13 | | | |
| り 災 世 帯 数 | | 2 | 2 | 2 | 6 | 4 | 8 | | |
| り 災 者 数 (人) | | 2 | 4 | 4 | 8 | 6 | 12 | | |
| 死 者 (人) | | | | 1 | | 1 | | | |
| 負 傷 者 (人) | | | 2 | | 1 | | 3 | | |
| 出火率(1万人あたり)(件) | | 4.9 | 5.9 | 3.7 | 7.0 | 4.3 | 6.5 | | |

2. 時間別火災状況

| 区分 時間別 | 火 災 件 数 | 火 災 種 別 | | | | | | 焼 損 面 積 | | | | | |
|-----------|------------------|---------|--------|--------|--------|-------------|-------------|-----------------------|-----------------------|---------------------|--------------------------|--------|-------------|
| | | 建 物 | 林 野 | 車 両 | 船 舶 | 航 空 機 | そ の 他 | 建 物 | | 林 野 _a | そ の 他 _a | 船 舶 | 航 空 機 |
| | | | | | | | | 床面積 m ² | 表面積 m ² | | | | |
| 0時～ 1時 | | | | | | | | | | | | | |
| 1～ 2 | | | | | | | | | | | | | |
| 2～ 3 | 2 | 2 | | | | | 293 | 0.025 | | | | | |
| 3～ 4 | 1 | 1 | | | | | 51 | | | | | | |
| 4～ 5 | | | | | | | | | | | | | |
| 5～ 6 | | | | | | | | | | | | | |
| 6～ 7 | | | | | | | | | | | | | |
| 7～ 8 | | | | | | | | | | | | | |
| 8～ 9 | 2 | 1 | | | | 1 | 4 | | | | | | |
| 9～10 | 2 | 2 | | | | | | 5 | | | | | |
| 10～11 | 1 | | | | | 1 | | | | | | | |
| 11～12 | 1 | 1 | | | | | 13 | | | | | | |
| 12～13 | 1 | 1 | | | | | 278 | 39 | | | | | |
| 13～14 | 1 | 1 | | | | | 47 | | | | | | |
| 14～15 | 2 | | 1 | | | 1 | | | 70 | 16 | | | |
| 15～16 | 1 | | | | 1 | | | | | | | | |
| 16～17 | 1 | | | | | | | | | | | | |
| 17～18 | | | | | | | | | | | | | |
| 18～19 | 1 | 1 | | | | | | | | | | | |
| 19～20 | 1 | 1 | | | | | | 0.74 | | | | | |
| 20～21 | | | | | | | | | | | | | |
| 21～22 | | | | | | | | | | | | | |
| 22～23 | | | | | | | | | | | | | |
| 23～24 | | | | | | | | | | | | | |
| 不 明 | | | | | | | | | | | | | |
| 合 計 | 16 | 11 | 1 | | 1 | | 3 | 686 | 44.77 | 70 | 16 | | |

3. 月・曜日別火災状況

| 月別 曜日別 | 1 月 | 2 月 | 3 月 | 4 月 | 5 月 | 6 月 | 7 月 | 8 月 | 9 月 | 10 月 | 11 月 | 12 月 | 計 |
|-----------|--------|--------|--------|--------|--------|--------|--------|--------|--------|---------|---------|---------|----|
| 月 | 1 | | | | | | | | | 1 | | | 2 |
| 火 | | 1 | | | | | | | | | 1 | | 2 |
| 水 | | | 1 | | | | | | | | 1 | | 2 |
| 木 | 1 | | | | | | | | | 1 | | | 2 |
| 金 | 1 | | | | | | | | | 2 | | | 3 |
| 土 | | | | | | | | | | | 1 | | 1 |
| 日 | | | | | | | 1 | | 1 | | 1 | 1 | 4 |
| 不 明 | | | | | | | | | | | | | |
| 合 計 | 3 | 1 | 1 | | | | 1 | | 1 | 4 | 4 | 1 | 16 |

4. 月別火災状況

| 月別 種別 | 1月 | 2月 | 3月 | 4月 | 5月 | 6月 | 7月 | 8月 | 9月 | 10月 | 11月 | 12月 | 計 |
|----------|----|----|----|----|----|----|----|----|----|-----|-----|-----|----|
| 建物 | 2 | 1 | 1 | | | | | | 1 | 2 | 3 | 1 | 11 |
| 林野 | | | | | | | | | | 1 | | | 1 |
| 車両 | | | | | | | | | | | | | |
| 船舶 | | | | | | | | | | | 1 | | 1 |
| 航空機 | | | | | | | | | | | | | |
| その他 | 1 | | | | | | 1 | | | 1 | | | 3 |
| 合計 | 3 | 1 | 1 | | | | 1 | | 1 | 4 | 4 | 1 | 16 |

5. 覚知別火災状況

| 覚知別 署所別 | 119 | 加入電話 | 駆け付け | 事後覚知 | その他 | 計 | 損害額 (千円) |
|------------|-----|------|------|------|-----|----|-------------|
| 西 署 | 4 | 1 | | 2 | | 7 | 6,060 |
| 東署 (内海方面) | 4 | | | 1 | | 5 | 207 |
| 東署 (池田方面) | 3 | | | 1 | | 4 | 15,093 |
| 合計 | 11 | 1 | | 4 | | 16 | 21,360 |

6. 原因別火災状況

| 区分 原因別 | 火災 件数 | 火災種別 | | | | | | 焼損面積 | | | | 損害額 (千円) |
|-----------|----------|--------|--------|--------|--------|-------------|-------------|-----------------------|-----------------------|---------------------|--------------------------|-------------|
| | | 建 物 | 林 野 | 車 両 | 船 舶 | 航 空 機 | そ の 他 | 建 物 | | 林 野 _a | そ の 他 _a | |
| | | | | | | | | 床面積 m ² | 表面積 m ² | | | |
| ガスロースター | 1 | 1 | | | | | | | | | | 23 |
| こんろ | 1 | 1 | | | | | | | 2 | | | 65 |
| 自然発火 | 1 | | | | | 1 | | | | | | |
| 電気装置 | 1 | 1 | | | | | | | 0.025 | | | 21 |
| 取 灰 | 1 | 1 | | | | | 47 | | | | | 748 |
| 火 入 れ | 1 | | | | | 1 | | | | | 16 | |
| 火 の 粉 | 1 | 1 | | | | | 4 | | | | | 11 |
| ボ イ ラ ー | 1 | 1 | | | | | | | 3 | | | 98 |
| 放 火 | 1 | 1 | | | | | | | 0.74 | | | 12 |
| 放火の疑い | 1 | | | | | 1 | | | | | | |
| 落 雷 | 1 | | 1 | | | | | | | 70 | | |
| 不 明 | 5 | 4 | | | 1 | | 635 | 39 | | | | 20,382 |
| 合計 | 16 | 11 | 1 | | 1 | 3 | 686 | 44.765 | | 70 | 16 | 21,360 |

7. 建物火災用途別火災状況（月別）

| 用途別 | 月別 | | | | | | | | | | | | 計 | 床面積 m ² | 表面積 m ² | 損害額 (千円) |
|---------|----|----|----|----|----|----|----|----|----|-----|-----|-----|----|-----------------------|-----------------------|-------------|
| | 1月 | 2月 | 3月 | 4月 | 5月 | 6月 | 7月 | 8月 | 9月 | 10月 | 11月 | 12月 | | | | |
| 住 宅 | | 1 | | | | | | | | 2 | | 1 | 4 | 329 | 41.74 | 15,140 |
| 住宅・物置 | 1 | | | | | | | | | | | | 1 | | 3 | 98 |
| 店 舗 | | | | | | | | | | | | 1 | 1 | | | 23 |
| 納 屋 | | | | | | | | | | | | 1 | 1 | 47 | | 748 |
| 倉 庫 | | | | | | | | | 1 | | | | 1 | 13 | | 19 |
| その他の建築物 | 1 | | 1 | | | | | | | | | 1 | 3 | 297 | 0.025 | 3,932 |
| 合 計 | 2 | 1 | 1 | | | | | | 1 | 2 | 3 | 1 | 11 | 686 | 44.77 | 19,960 |

8. 過去10ヶ年火災状況

| 年別 | 火 災 件 数 | | 損 害 額 (千円) | | | | | |
|--------|---------|------|------------|----|--------|--------|--------|--------|
| | 土庄町 | 小豆島町 | | 計 | 土庄町 | 小豆島町 | | 計 |
| | | 内海方面 | 池田方面 | | | 内海方面 | 池田方面 | |
| 平成26年 | 10 | 9 | 3 | 22 | 3,394 | 952 | 1,412 | 5,758 |
| 平成27年 | 4 | 4 | 0 | 8 | 216 | 200 | 0 | 416 |
| 平成28年 | 4 | 9 | 2 | 15 | 8,531 | 4,842 | 429 | 13,802 |
| 平成29年 | 8 | 6 | 3 | 17 | 11,473 | 21,165 | 2,444 | 35,082 |
| 平成30年 | 8 | 5 | 3 | 16 | 5,896 | 10,576 | 249 | 16,721 |
| 令和 元年 | 7 | 3 | 1 | 11 | 17,115 | 8,296 | 83 | 25,494 |
| 令和 2年 | 4 | 1 | 1 | 6 | 6,787 | 0 | 26 | 6,813 |
| 令和 3年 | 2 | 2 | 4 | 8 | 237 | 7,940 | 259 | 8,436 |
| 令和 4年 | 6 | 2 | 3 | 11 | 23,525 | 29,317 | 16 | 52,858 |
| 令和 5年 | 7 | 5 | 4 | 16 | 6,060 | 207 | 15,093 | 21,360 |
| 10年間平均 | 6 | 5 | 2 | 13 | 8,323 | 8,350 | 2,001 | 18,674 |

※10年間平均については小数点以下を四捨五入したもの。

救急統計



救 急 統 計

1. 事故別救急出場状況

令和5年1月1日～令和5年12月31日

| 事故別 | 月 別 | 1月 | 2月 | 3月 | 4月 | 5月 | 6月 | 7月 | 8月 | 9月 | 10月 | 11月 | 12月 | 合計 |
|---------|------|-----|-----|-----|-----|-----|-----|-----|-----|-----|-----|-----|-----|-------|
| | | | | | | | | | | | | | | |
| 出 場 件 数 | | 151 | 104 | 111 | 111 | 131 | 108 | 139 | 155 | 152 | 157 | 129 | 133 | 1,581 |
| 搬 送 人 員 | | 138 | 97 | 107 | 102 | 121 | 103 | 135 | 142 | 144 | 145 | 121 | 126 | 1,481 |
| 火 災 | 出場件数 | 1 | 1 | 0 | 0 | 1 | 0 | 1 | 0 | 0 | 2 | 3 | 0 | 9 |
| | 搬送人員 | 0 | 1 | 0 | 0 | 0 | 0 | 0 | 0 | 0 | 0 | 2 | 0 | 3 |
| 自然災害 | 出場件数 | 0 | 0 | 0 | 0 | 0 | 0 | 0 | 0 | 0 | 0 | 0 | 0 | 0 |
| | 搬送人員 | 0 | 0 | 0 | 0 | 0 | 0 | 0 | 0 | 0 | 0 | 0 | 0 | 0 |
| 水 難 | 出場件数 | 0 | 0 | 0 | 0 | 0 | 0 | 0 | 0 | 0 | 0 | 0 | 0 | 0 |
| | 搬送人員 | 0 | 0 | 0 | 0 | 0 | 0 | 0 | 0 | 0 | 0 | 0 | 0 | 0 |
| 交通事故 | 出場件数 | 8 | 3 | 8 | 4 | 6 | 4 | 12 | 5 | 6 | 4 | 7 | 5 | 72 |
| | 搬送人員 | 5 | 3 | 9 | 4 | 5 | 4 | 14 | 4 | 7 | 4 | 7 | 5 | 71 |
| 労働災害 | 出場件数 | 0 | 1 | 0 | 2 | 2 | 1 | 3 | 3 | 3 | 0 | 2 | 2 | 19 |
| | 搬送人員 | 0 | 1 | 0 | 2 | 2 | 1 | 3 | 3 | 3 | 0 | 2 | 2 | 19 |
| 運動競技 | 出場件数 | 0 | 0 | 0 | 0 | 5 | 1 | 1 | 2 | 2 | 0 | 1 | 0 | 12 |
| | 搬送人員 | 0 | 0 | 0 | 0 | 5 | 1 | 1 | 2 | 2 | 0 | 1 | 0 | 12 |
| 一般負傷 | 出場件数 | 13 | 21 | 16 | 15 | 15 | 21 | 17 | 25 | 15 | 26 | 23 | 22 | 229 |
| | 搬送人員 | 13 | 21 | 16 | 15 | 14 | 19 | 17 | 25 | 15 | 26 | 22 | 21 | 224 |
| 加 害 | 出場件数 | 0 | 0 | 0 | 0 | 0 | 0 | 0 | 0 | 0 | 0 | 0 | 0 | 0 |
| | 搬送人員 | 0 | 0 | 0 | 0 | 0 | 0 | 0 | 0 | 0 | 0 | 0 | 0 | 0 |
| 自損行為 | 出場件数 | 1 | 1 | 0 | 1 | 0 | 0 | 1 | 0 | 4 | 0 | 1 | 0 | 9 |
| | 搬送人員 | 0 | 0 | 0 | 0 | 0 | 0 | 1 | 0 | 2 | 0 | 1 | 0 | 4 |
| 急 病 | 出場件数 | 105 | 70 | 70 | 69 | 78 | 66 | 83 | 94 | 100 | 104 | 64 | 84 | 987 |
| | 搬送人員 | 99 | 65 | 66 | 64 | 76 | 64 | 80 | 85 | 94 | 95 | 62 | 79 | 929 |
| そ の 他 | 出場件数 | 23 | 7 | 17 | 20 | 24 | 15 | 21 | 26 | 22 | 21 | 28 | 20 | 244 |
| | 搬送人員 | 21 | 6 | 16 | 17 | 19 | 14 | 19 | 23 | 21 | 20 | 24 | 19 | 219 |

2. 覚知別救急出場状況

| 覚 知 別 | 119番 | 一般加入 | 駆け付け | そ の 他 | 計 |
|---------|-------|------|------|-------|-------|
| 救 急 件 数 | 1,262 | 301 | 10 | 8 | 1,581 |

3. 医療機関等収容可能状況照会回数（救急出場時）

| 照会回数 | 1回 | 2回 | 3回 | 4回 | 5回 | 6回以上 | 計 |
|------|-------|----|----|----|----|------|-------|
| 搬送人員 | 1,466 | 8 | 3 | 0 | 0 | 0 | 1,477 |

4. 救急隊員の行った応急処置数

| 処置別 | 事故別 | | | | | 合計 |
|----------------|--------|------|------|-----|---|-------|
| | 急病 | 交通事故 | 一般負傷 | その他 | | |
| 応急処置対象人員 | 929 | 70 | 224 | 257 | | 1,480 |
| 止血 | 3 | 3 | 20 | 1 | | 27 |
| 固定 | 48 | 46 | 135 | 8 | | 237 |
| 人工呼吸 | 8 | | 1 | 1 | | 10 |
| 心肺蘇生 | 37 | 2 | 1 | 1 | | 41 |
| 酸素吸入 | 256 | 19 | 29 | 72 | | 376 |
| 気道確保 | 49 | 2 | 2 | 2 | | 55 |
| 保温 | 242 | 18 | 40 | 55 | | 355 |
| 被覆 | 5 | 8 | 48 | 3 | | 64 |
| 在宅療法継続 | 34 | | 2 | 2 | | 38 |
| ショックパンツによる血圧保持 | | | | | | |
| 除細動 | 5 | | | | | 5 |
| 薬剤投与 | 8 | 2 | | | | 10 |
| その他の応急処置 | 914 | 67 | 219 | 224 | | 1,424 |
| 血圧測定 | 887 | 68 | 217 | 247 | | 1,419 |
| 心音・呼吸音等の聴取 | 642 | 52 | 129 | 48 | | 871 |
| 血中酸素飽和度の測定 | 890 | 68 | 221 | 254 | | 1,433 |
| 心電図 | 829 | 39 | 137 | 148 | | 1,153 |
| 静脈路確保 | (CPA前) | 3 | | 1 | | 4 |
| | (CPA後) | 9 | 2 | | 1 | 12 |
| 血糖測定 | 20 | | 1 | | | 21 |
| ブドウ糖投与 | 5 | | | | | 5 |

5. 時間別救急出場状況

| 事故別 | 時間別 | | | | | | | | | | | | 計 |
|------|-----|----|----|-----|-----|-----|-----|-----|-----|-----|-----|-----|-------|
| | 0～ | 2～ | 4～ | 6～ | 8～ | 10～ | 12～ | 14～ | 16～ | 18～ | 20～ | 22～ | |
| 急病 | 39 | 39 | 41 | 84 | 137 | 126 | 107 | 94 | 90 | 94 | 73 | 63 | 987 |
| 交通事故 | 1 | 0 | 0 | 3 | 14 | 15 | 9 | 14 | 7 | 8 | 1 | 0 | 72 |
| 一般負傷 | 4 | 3 | 7 | 23 | 37 | 32 | 21 | 24 | 32 | 19 | 14 | 13 | 229 |
| 転院搬送 | 4 | 4 | 6 | 10 | 26 | 38 | 50 | 32 | 25 | 13 | 8 | 6 | 222 |
| その他 | 1 | 2 | 0 | 4 | 9 | 13 | 13 | 11 | 8 | 5 | 3 | 2 | 71 |
| 合計 | 49 | 48 | 54 | 124 | 223 | 224 | 200 | 175 | 162 | 139 | 99 | 84 | 1,581 |

6. 曜日別救急出場状況

| 曜日別 事故別 | 曜日別 | | | | | | | 合 計 |
|------------|-----|-----|-----|-----|-----|-----|-----|-------|
| | 月曜日 | 火曜日 | 水曜日 | 木曜日 | 金曜日 | 土曜日 | 日曜日 | |
| 急 病 | 145 | 130 | 159 | 152 | 130 | 120 | 151 | 987 |
| 交 通 事 故 | 5 | 9 | 18 | 10 | 5 | 11 | 14 | 72 |
| 一 般 負 傷 | 28 | 42 | 25 | 25 | 34 | 32 | 43 | 229 |
| そ の 他 | 54 | 49 | 27 | 46 | 59 | 28 | 30 | 293 |
| 合 計 | 232 | 230 | 229 | 233 | 228 | 191 | 238 | 1,581 |

7. 現場到着所要時間別出場状況

| 時間 事故別 | 所要時間 | | | | | 計 | 平均所要時間 (分) |
|-----------|------|--------------|---------------|----------------|-------|-------|---------------|
| | 3分未満 | 3分以上 5分未満 | 5分以上 10分未満 | 10分以上 20分未満 | 20分以上 | | |
| 急 病 | 6 | 76 | 561 | 287 | 57 | 987 | 9.1 |
| 交 通 事 故 | 1 | 12 | 29 | 22 | 8 | 72 | 10.2 |
| 一 般 負 傷 | 0 | 20 | 108 | 81 | 20 | 229 | 10.0 |
| そ の 他 | 6 | 15 | 67 | 198 | 7 | 293 | 10.8 |
| 合 計 | 13 | 123 | 765 | 588 | 92 | 1,581 | 9.6 |

8. 収容所要時間別搬送人員

| 所要時間 事故別 | 10分未満 | | 10分以上 20分未満 | | 20分以上 30分未満 | | 30分以上 60分未満 | | 60分以上 120分未満 | | 120分以上 | | 合 計 | |
|-------------|----------|----------|----------------|----------|----------------|----------|----------------|----------|-----------------|----------|----------|----------|----------|----------|
| | うち 管内 | うち 管外 | うち 管内 | うち 管外 | うち 管内 | うち 管外 | うち 管内 | うち 管外 | うち 管内 | うち 管外 | うち 管内 | うち 管外 | うち 管内 | うち 管外 |
| 急 病 | | | 8 | | 239 | 1 | 618 | 23 | 64 | 4 | | | 929 | 28 |
| 交通事故 | | | | | 15 | | 49 | 3 | 7 | 4 | | | 71 | 7 |
| 一般負傷 | | | | | 51 | | 158 | 3 | 15 | 1 | | | 224 | 4 |
| そ の 他 | | | 2 | 1 | 38 | 10 | 148 | 77 | 57 | 52 | 12 | 12 | 257 | 152 |
| 合 計 | | | 10 | 1 | 343 | 11 | 973 | 106 | 143 | 61 | 12 | 12 | 1,481 | 191 |

9. 年齢区分別搬送人員

| 事故別 年齢別 | 火災 | 自然災害 | 水難 | 交通 | 労働災害 | 運動競技 | 一般負傷 | 加害 | 自損行為 | 急病 | その他 | 計 |
|------------|----|------|----|----|------|------|------|----|------|-----|-----|-------|
| 新生児 | | | | | | | | | | | | |
| 乳幼児 | | | | 4 | | | 1 | | | 13 | 6 | 24 |
| 少年 | | | | 3 | | 6 | 6 | | | 28 | 1 | 44 |
| 成年 | | | | 33 | 13 | 5 | 30 | | 1 | 162 | 44 | 288 |
| 高齢者 | 3 | | | 31 | 6 | 1 | 187 | | 3 | 726 | 168 | 1,125 |
| 合計 | 3 | | | 71 | 19 | 12 | 224 | | 4 | 929 | 219 | 1,481 |

10. 発生場所別搬送人員

| 事故別 場所別 | 住宅 | 公衆場所 | 仕事場 | 道路 | その他 | 合計 |
|------------|-----|------|-----|-----|-----|-------|
| 急病 | 735 | 139 | 16 | 28 | 11 | 929 |
| 交通事故 | 1 | 4 | 1 | 61 | 4 | 71 |
| 一般負傷 | 134 | 33 | | 38 | 19 | 224 |
| その他 | 5 | 229 | 11 | 3 | 9 | 257 |
| 合計 | 875 | 405 | 28 | 130 | 43 | 1,481 |

11. 管轄外転院搬送件数

| 搬送種別 年別 | 巡視艇 | 高松市消防局 救急艇 | ヘリコプター | フェリー | 海上タクシー (高速艇等) | その他 | 合計 |
|------------|-----|---------------|--------|------|------------------|-----|-----|
| 平成28年 | | 28 | 85 | 76 | 1(0) | | 190 |
| 平成29年 | 2 | 29 | 121 | 86 | | | 238 |
| 平成30年 | | 37 | 98 | 56 | 1(0) | | 192 |
| 令和元年 | | 40 | 109 | 55 | | | 204 |
| 令和2年 | 1 | 36 | 106 | 64 | 1 | | 208 |
| 令和3年 | 3 | 45 | 103 | 48 | | | 199 |
| 令和4年 | 1 | 31 | 97 | 38 | 1 | | 168 |
| 令和5年 | 3 | 32 | 105 | 62 | | | 202 |

12. 傷病程度別搬送人員

| 事故別 傷病程度 | 火災 | 自然災害 | 水難 | 交通事故 | 労働災害 | 運動競技 | 一般負傷 | 加害 | 自損行為 | 急病 | その他 | 合計 |
|-------------|----|------|----|------|------|------|------|----|------|-----|-----|-------|
| 死亡 | | | | 2 | 1 | | 1 | | | 31 | 1 | 36 |
| 重症 | | | | 5 | 2 | | 24 | | 1 | 88 | 37 | 157 |
| 中等症 | 2 | | | 18 | 4 | 1 | 99 | | 2 | 394 | 125 | 645 |
| 軽症 | 1 | | | 46 | 12 | 11 | 100 | | 1 | 416 | 9 | 596 |
| その他 | | | | | | | | | | | 47 | 47 |
| 合計 | 3 | | | 71 | 19 | 12 | 224 | | 4 | 929 | 219 | 1,481 |

13. 小豆2町、年別救急出場状況

| 町別 | 年別 | 26年 | 27年 | 28年 | 29年 | 30年 | 元年 | 2年 | 3年 | 4年 | 5年 | 10年間平均 |
|------|------|-------|-------|-------|-------|-------|-------|-------|-------|-------|-------|--------|
| 土庄町 | 出場件数 | 588 | 607 | 523 | 555 | 605 | 544 | 502 | 515 | 590 | 670 | 570 |
| | 搬送人員 | 538 | 558 | 472 | 512 | 562 | 504 | 480 | 473 | 542 | 630 | 527 |
| 小豆島町 | 出場件数 | 632 | 683 | 724 | 873 | 838 | 854 | 778 | 777 | 864 | 911 | 793 |
| | 搬送人員 | 564 | 626 | 664 | 811 | 789 | 781 | 739 | 730 | 767 | 851 | 711 |
| 郡外 | 出場件数 | | | | | | 2 | | 1 | | | |
| | 搬送人員 | | | | | | 2 | | 1 | | | |
| 合計 | 出場件数 | 1,220 | 1,290 | 1,247 | 1,428 | 1,443 | 1,400 | 1,280 | 1,293 | 1,454 | 1,581 | 1,364 |
| | 搬送人員 | 1,102 | 1,184 | 1,136 | 1,323 | 1,351 | 1,287 | 1,219 | 1,204 | 1,309 | 1,481 | 1,260 |

※10年間平均については小数点以下を四捨五入したもの

14. 過去10ヶ年の主な救急出場状況

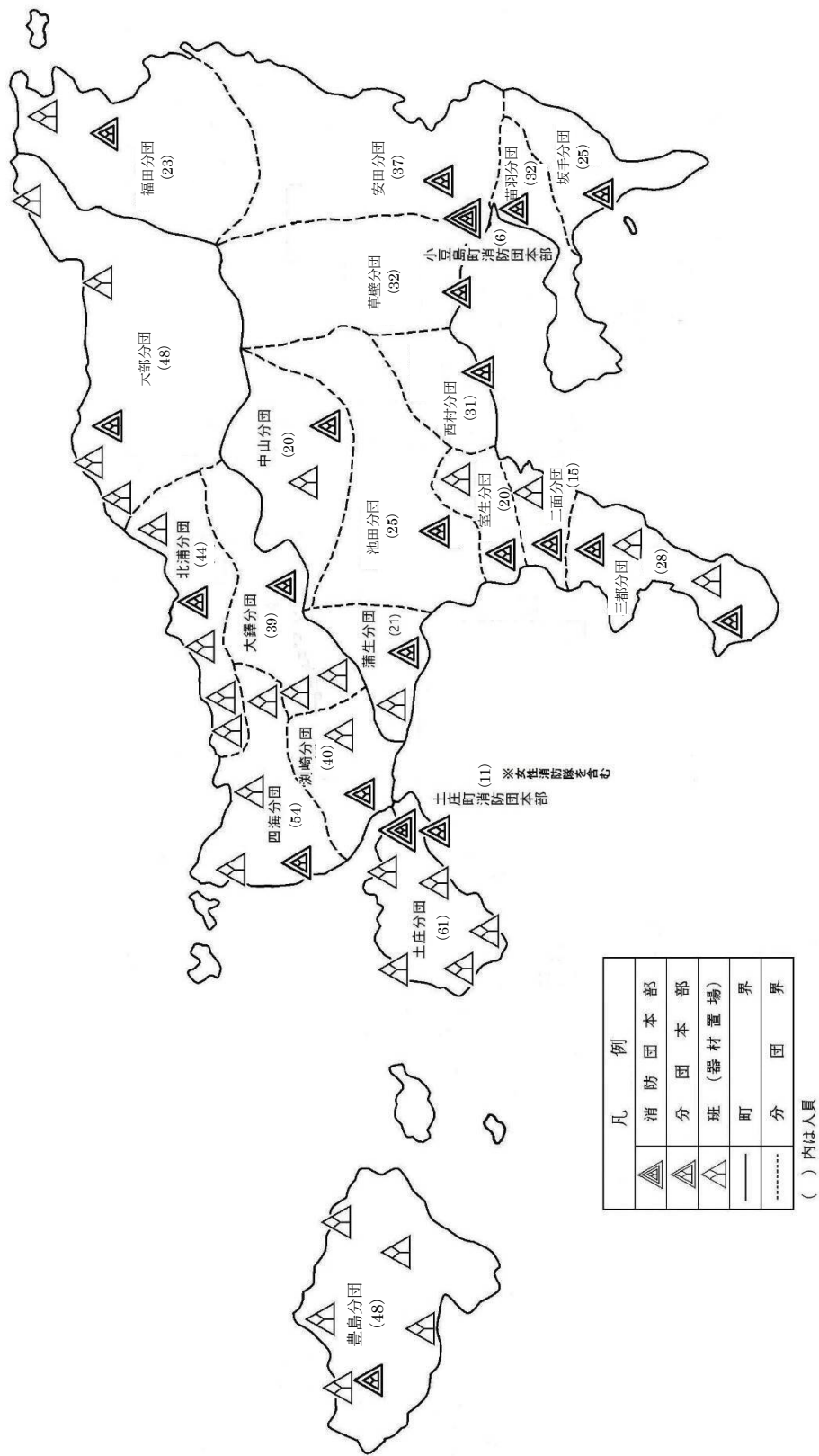
| 町別 | 年別 | 26年 | 27年 | 28年 | 29年 | 30年 | 元年 | 2年 | 3年 | 4年 | 5年 | 10年間平均 |
|------|----|-------|-------|-------|-------|-------|-------|-------|-------|-------|-------|--------|
| 急病 | | 700 | 730 | 717 | 757 | 815 | 831 | 706 | 762 | 908 | 987 | 791 |
| 交通事故 | | 84 | 106 | 97 | 104 | 87 | 95 | 79 | 63 | 76 | 72 | 86 |
| 一般負傷 | | 198 | 191 | 185 | 265 | 244 | 208 | 237 | 209 | 224 | 229 | 219 |
| その他 | | 238 | 263 | 248 | 302 | 297 | 266 | 258 | 259 | 246 | 293 | 267 |
| 合計 | | 1,220 | 1,290 | 1,247 | 1,428 | 1,443 | 1,400 | 1,280 | 1,293 | 1,454 | 1,581 | 1,364 |

※10年間平均については小数点以下を四捨五入したもの

消防団

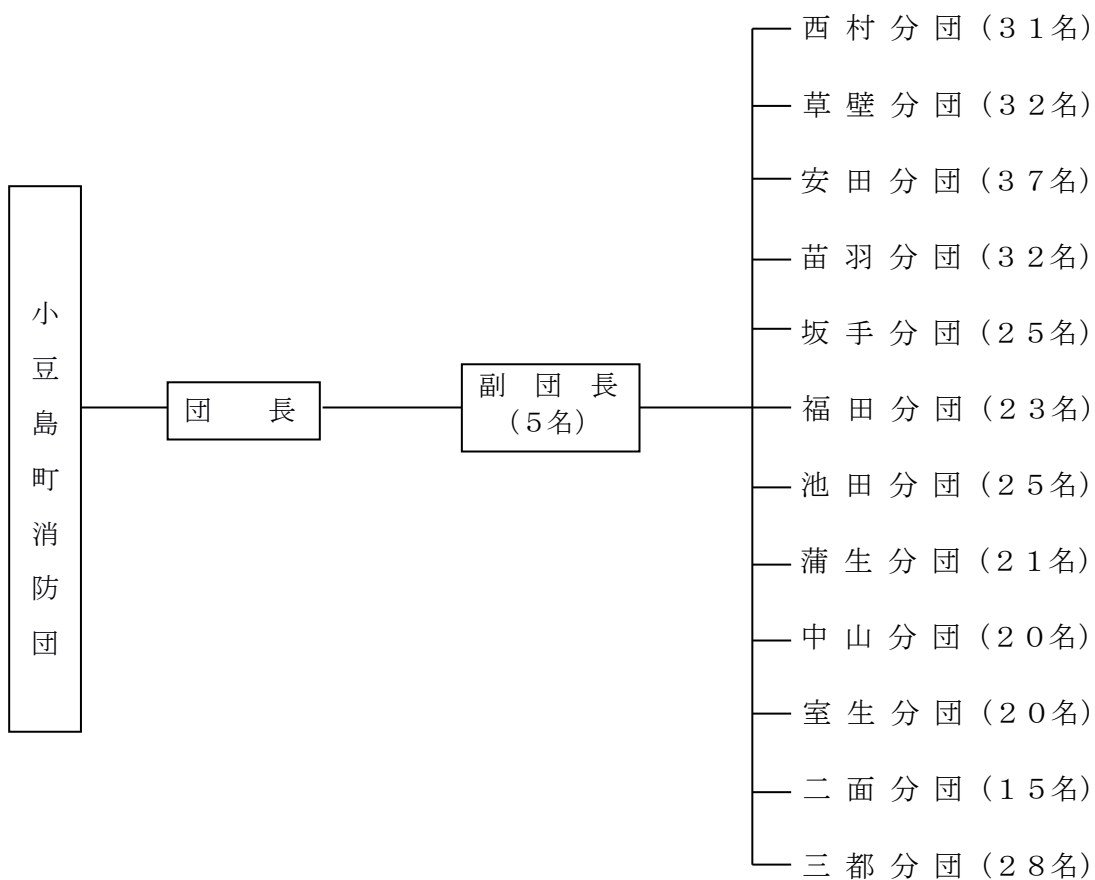
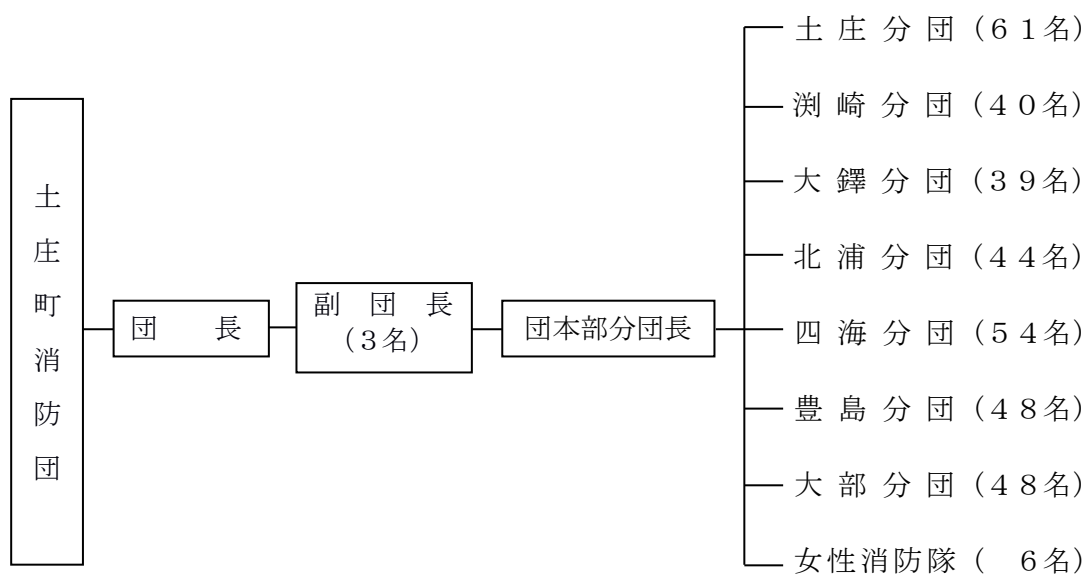


1.2 町消防団現勢分布図



2. 消防団の組織・機構

令和6年4月1日現在



3. 消防団員の勤務年数及び年齢

(勤務年数)

令和6年4月1日現在

| 年齢別 | 団別 | 土庄町消防団 | 小豆島町消防団 | 合計 |
|---------|----|--------|---------|------|
| 1年未満 | | 8 | 21 | 29 |
| 1年～5年 | | 59 | 39 | 98 |
| 5年～10年 | | 79 | 48 | 127 |
| 10年～15年 | | 67 | 44 | 111 |
| 15年～20年 | | 64 | 57 | 121 |
| 20年～25年 | | 38 | 44 | 82 |
| 25年～30年 | | 19 | 37 | 56 |
| 30年～35年 | | 8 | 12 | 20 |
| 35年以上 | | 3 | 13 | 16 |
| 合計 | | 345 | 315 | 660 |
| 平均勤続年数 | | 12.1 | 20.4 | 16.1 |

(年齢)

令和6年4月1日現在

| 年齢別 | 団別 | 土庄町消防団 | 小豆島町消防団 | 合計 |
|---------|----|--------|---------|------|
| 18才～20才 | | 1 | 0 | 1 |
| 21才～25才 | | 5 | 14 | 19 |
| 26才～30才 | | 20 | 15 | 35 |
| 31才～35才 | | 46 | 37 | 83 |
| 36才～40才 | | 71 | 50 | 121 |
| 41才～45才 | | 87 | 70 | 157 |
| 46才～50才 | | 76 | 53 | 129 |
| 51才～55才 | | 22 | 38 | 60 |
| 56才～60才 | | 13 | 26 | 39 |
| 61才以上 | | 4 | 12 | 16 |
| 合計 | | 345 | 315 | 660 |
| 平均年齢 | | 42.1 | 43.3 | 42.7 |

4. 消防団員数及び装備状況

(団員数)

令和6年4月1日現在

| 階級別 | 団別 | 団長 | 副団長 | 分団長 | 副分団長 | 部長 | 班長 | 団員 | 合計 |
|---------|----|----|-----|-----|------|----|-----|-----|-----|
| 土庄町消防団 | | 1 | 3 | 8 | 7 | 14 | 48 | 264 | 345 |
| 小豆島町消防団 | | 1 | 5 | 12 | 13 | 13 | 54 | 217 | 315 |
| 合計 | | 2 | 8 | 20 | 20 | 27 | 102 | 481 | 660 |

(装備状況)

令和 6 年 4 月 1 日現在

| 種 別 団 別 | ポ ン プ 車 | 積 載 車 | 小型動力ポンプ | 無 線 機 |
|------------|---------|-------|---------|-------|
| 土庄町消防団 | 7 | 29 | 35 | 30 |
| 小豆島町消防団 | 3 | 22 | 19 | 40 |
| 合 計 | 10 | 51 | 54 | 70 |

5. 町別消防車両等種別現況

令和 6 年 4 月 1 日現在

| | | 種 別 | 年式 | 車 名 | ポ ン プ 型 式 | 馬 力 数 | 購入年月日 | |
|----------------------------|---------|---------|-----|-------|------------|-------------|------------|------------|
| 土 庄 町 消 防 団 | 団 本 部 | 指 揮 車 | H28 | ト ヨ タ | | 110 | H28. 3. 14 | |
| | | 積 載 車 | R 5 | 日 産 | | 130 | R 5.12.14 | |
| | | 軽四積載車 | H31 | ス ズ キ | | 50 | H31. 3. 20 | |
| | 土 庄 分 団 | ポ ン プ 車 | A-2 | H25 | 日 野 | 二段バランスタービン | 150 | H25. 9. 3 |
| | | 軽四積載車 | | H28 | 三 菱 | | 50 | H28. 3. 8 |
| | | 軽四積載車 | | H29 | 三 菱 | | 50 | H29.11. 1 |
| | | 軽四積載車 | | R 1 | ダイハツ | | 46 | R 1. 7. 4 |
| | | 軽四積載車 | | H25 | 三 菱 | | 50 | H25.11. 1 |
| | | 軽四積載車 | | H30 | ダイハツ | | 46 | H30.12.17 |
| | | 軽四積載車 | | H30 | ダイハツ | | 46 | H30.12.17 |
| | 湊 崎 分 団 | ポ ン プ 車 | A-2 | R 1 | 日 野 | 二段バランスタービン | 150 | R 1.12. 2 |
| | | 軽四積載車 | | H24 | 三 菱 | | 48 | H24.10.12 |
| | 大 鐸 分 団 | ポ ン プ 車 | A-2 | H15 | イ ス ズ | 二段バランスタービン | 130 | H15. 2. 25 |
| | | 軽四積載車 | | H18 | ダイハツ | | 33 | H18. 2. 9 |
| | | 軽四積載車 | | H13 | 三 菱 | | 30 | H13.11. 5 |
| | | 軽四積載車 | | H10 | 三 菱 | | 30 | H10. 4. 16 |
| | 北 浦 分 団 | ポ ン プ 車 | A-2 | R 2 | 日 野 | 二段バランスタービン | 150 | R 2. 2. 25 |
| | | 軽四積載車 | | R 3 | ダイハツ | | 46 | R 3.10. 7 |
| | | 軽四積載車 | | R 6 | ス ズ キ | | 50 | R 6. 3. 28 |
| | | 軽四積載車 | | H 3 | ホ ン ダ | | 38 | H 3.11. 7 |
| | | 軽四積載車 | | H 3 | ホ ン ダ | | 38 | H 3.11. 7 |
| | 四 海 分 団 | ポ ン プ 車 | A-2 | R 3 | 日 野 | 二段バランスタービン | 150 | R 3. 9. 28 |
| | | 軽四積載車 | | R 4 | ス ズ キ | | 50 | R 4. 5. 26 |
| | | 軽四積載車 | | R 4 | ダイハツ | | 46 | R 4.12.16 |
| | | 軽四積載車 | | H 4 | ホ ン ダ | | 38 | H 4. 4. 28 |
| | 豊 島 分 団 | ポ ン プ 車 | A-2 | H12 | 三 菱 | 二段バランスタービン | 130 | H12. 9. 25 |
| | | 軽四積載車 | | R 3 | ダイハツ | | 46 | R 3. 3. 24 |
| | | 軽四積載車 | | H25 | ダイハツ | | 53 | H25.10.22 |
| | | 軽四積載車 | | H18 | 三 菱 | | 35 | H18. 2. 9 |
| | | 軽四積載車 | | S63 | 三 菱 | | 30 | S63. 7. 1 |
| 軽四積載車 | | | H22 | ダイハツ | | 49 | H22.11.16 | |
| 軽四積載車 | | | H18 | ホ ン ダ | | 46 | H18. 7. 17 | |
| 大 部 分 団 | ポ ン プ 車 | A-2 | H27 | 日 野 | 二段バランスタービン | 150 | H27. 2. 19 | |
| | 軽四積載車 | | R 4 | ス ズ キ | | 50 | R 4. 3. 16 | |
| | 軽四積載車 | | H 6 | 三 菱 | | 42 | H 6. 6. 17 | |
| | 軽四積載車 | | H 6 | 三 菱 | | 42 | H 6. 6. 17 | |
| | 軽四積載車 | | H 6 | 三 菱 | | 42 | H 6. 6. 17 | |
| | 軽四積載車 | | S63 | 三 菱 | | 30 | S63.11.21 | |

| | | | | | | | | |
|---------|------|---------|-----|-----|------|------------|------------|-------------|
| 小豆島町消防団 | 団本部 | 積載車 | | H 8 | トヨタ | | 105 | H 8. 10. 23 |
| | | 軽四積載車 | | R 3 | ダイハツ | | 46 | R 3. 12. 16 |
| | | 軽四積載車 | | H13 | スバル | | 34 | H13. 4. 1 |
| | | 団本指揮車 | | R 5 | 日産 | | 132 | R 5. 3. 16 |
| | 西村分団 | 積載車 | | H19 | 三菱 | | 110 | H19. 3. 19 |
| | | 軽四積載車 | | R 5 | ダイハツ | | 46 | R 5. 3. 22 |
| | 草壁分団 | 積載車 | | H19 | 日産 | | 98 | H19. 2. 19 |
| | | 軽四積載車 | | R 4 | ダイハツ | | 46 | R 4. 1. 27 |
| | 安田分団 | 積載車 | | H12 | 三菱 | | 105 | H12. 8. 29 |
| | | 軽四積載車 | | R 6 | ダイハツ | | 46 | R 6. 3. 18 |
| | 苗羽分団 | 積載車 | | H22 | イズズ | | 110 | H22. 3. 26 |
| | | 積載車(人搬) | | H 9 | 日産 | | 98 | H 9. 9. 18 |
| | 坂手分団 | ポンプ車 | A-2 | H27 | 日野 | 二段バランスタービン | 150 | H27. 3. 23 |
| | | 軽四積載車 | | H 8 | スズキ | | 42 | H 8. 9. 27 |
| | 福田分団 | ポンプ車 | A-2 | H27 | 日野 | 二段バランスタービン | 150 | H27. 2. 19 |
| | | 軽四積載車 | | H 8 | スズキ | | 42 | H 8. 3. 18 |
| | | 軽四積載車 | | H12 | スズキ | | 49 | H12. 11. 9 |
| | | 軽四積載車 | | H12 | スズキ | | 49 | H12. 11. 10 |
| | 池田分団 | ポンプ車 | A-2 | R 3 | 日野 | 二段バランスタービン | 150 | R 3. 3. 26 |
| | 蒲生分団 | 積載車 | | H13 | 三菱 | | 94 | H13. 9. 4 |
| 中山分団 | 積載車 | | H12 | 三菱 | | 94 | H12. 2. 28 | |
| 室生分団 | 積載車 | | H15 | 三菱 | | 94 | H15. 9. 3 | |
| 二面分団 | 積載車 | | H10 | トヨタ | | 91 | H10. 3. 10 | |
| 三都分団 | 積載車 | | H14 | 三菱 | | 94 | H14. 8. 20 | |
| | 積載車 | | H11 | 三菱 | | 94 | H11. 3. 17 | |

6. 消防団員報酬調 (年額)

令和 6 年 4 月 1 日現在

| 階級 団別 | 団長 | 副団長 | 分団長 | 副分団長 | 部長 | 班長 | 団員 |
|----------|--------|--------|--------|--------|--------|--------|--------|
| 土庄町消防団 | 82,500 | 69,000 | 50,500 | 45,500 | 37,000 | 37,000 | 36,500 |
| 小豆島町消防団 | 82,500 | 69,000 | 50,500 | 45,500 | 37,000 | 37,000 | 36,500 |

7. 消防団員諸手当調

令和 6 年 4 月 1 日現在

| | | | | | |
|---------|------|------------------|-------|--------|--------|
| 土庄町消防団 | 出動報酬 | 災害出動 | 1日につき | 4時間以内 | 2,000円 |
| | | | | 4～8時間 | 4,000円 |
| | | | | 8時間以上 | 8,000円 |
| | | 災害出動以外の出動 | 1日につき | 4時間以内 | 2,000円 |
| | | | | 4～8時間 | 4,000円 |
| | | | | 8時間以上 | 8,000円 |
| | 費用弁償 | 訓練、整備 その他定例行事 | 1回につき | | 2,000円 |
| 小豆島町消防団 | 出動報酬 | 災害出動 | 火災 | 4時間以内 | 2,000円 |
| | | | | 4～8時間 | 4,000円 |
| | | | | 8時間以上 | 8,000円 |
| | | 災害出動以外の出動 | 天災 | 1日当たり | 8,000円 |
| | | | | 4時間以内 | 2,000円 |
| | | | | 4～8時間 | 4,000円 |
| | | | 8時間以上 | 8,000円 | |