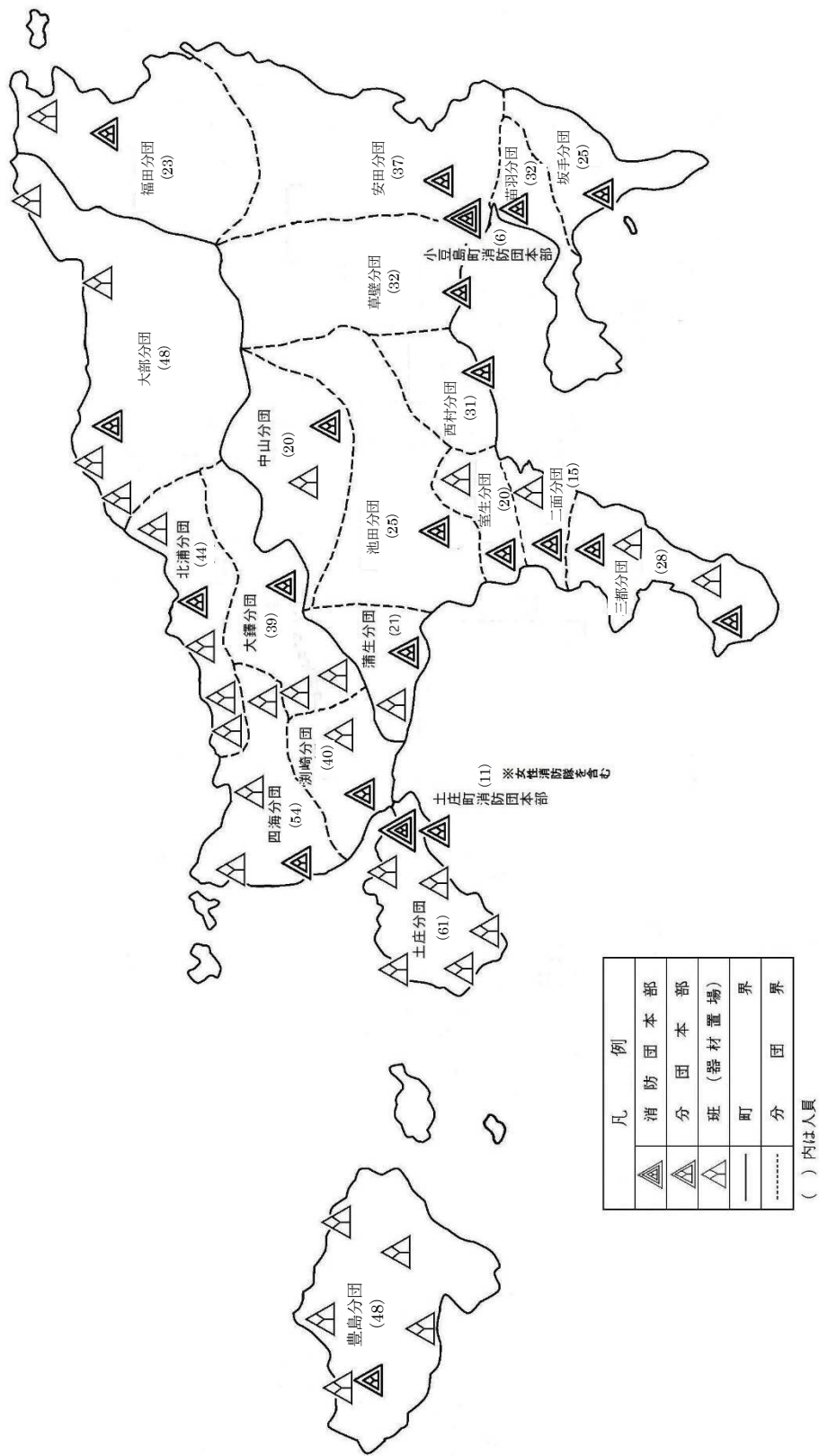


# 消防団

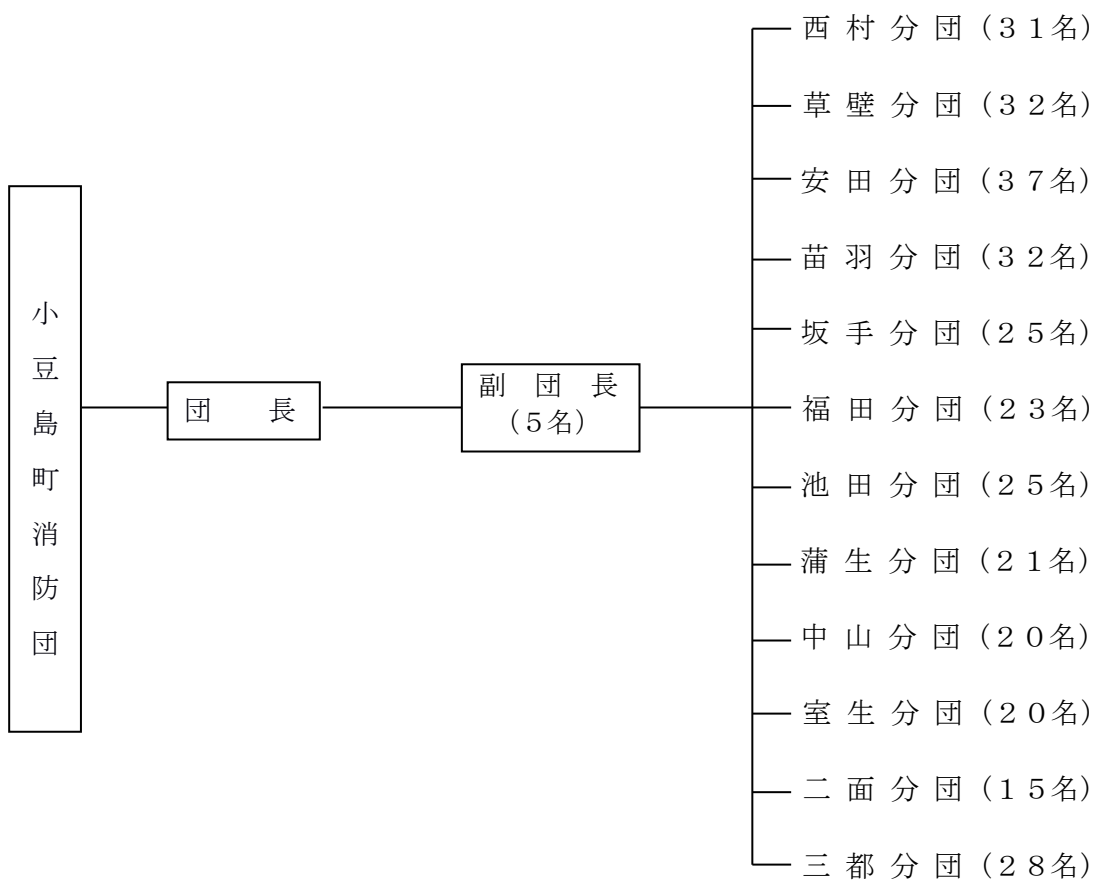
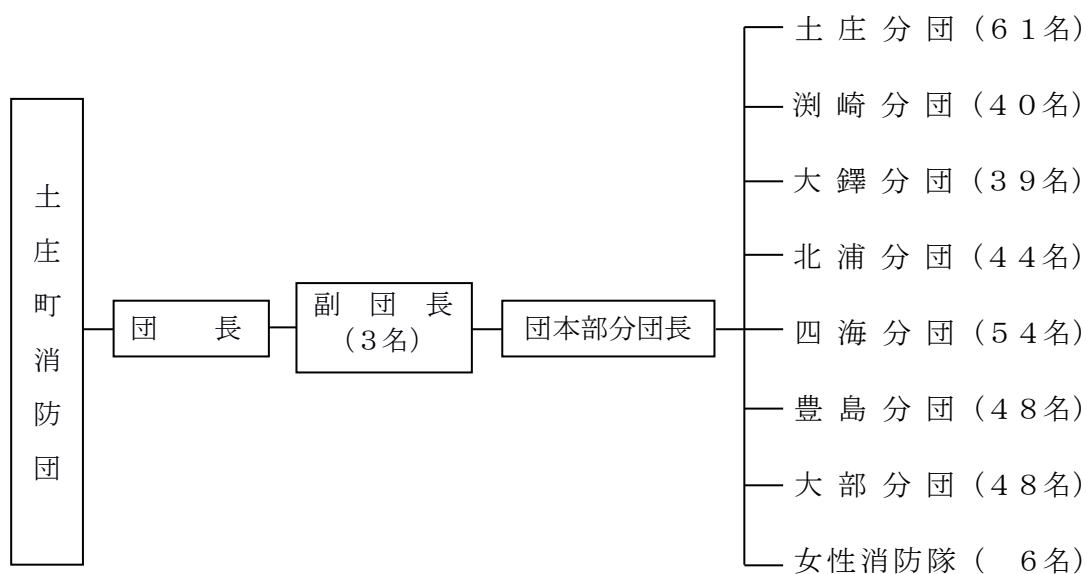


# 1.2 町消防団現勢分布図



## 2. 消防団の組織・機構

令和6年4月1日現在



### 3. 消防団員の勤務年数及び年齢

(勤務年数)

令和6年4月1日現在

年齢別	団別	土庄町消防団	小豆島町消防団	合計
1年未満		8	21	29
1年～5年		59	39	98
5年～10年		79	48	127
10年～15年		67	44	111
15年～20年		64	57	121
20年～25年		38	44	82
25年～30年		19	37	56
30年～35年		8	12	20
35年以上		3	13	16
合計		345	315	660
平均勤続年数		12.1	20.4	16.1

(年齢)

令和6年4月1日現在

年齢別	団別	土庄町消防団	小豆島町消防団	合計
18才～20才		1	0	1
21才～25才		5	14	19
26才～30才		20	15	35
31才～35才		46	37	83
36才～40才		71	50	121
41才～45才		87	70	157
46才～50才		76	53	129
51才～55才		22	38	60
56才～60才		13	26	39
61才以上		4	12	16
合計		345	315	660
平均年齢		42.1	43.3	42.7

### 4. 消防団員数及び装備状況

(団員数)

令和6年4月1日現在

階級別	団別	団長	副団長	分団長	副分団長	部長	班長	団員	合計
土庄町消防団		1	3	8	7	14	48	264	345
小豆島町消防団		1	5	12	13	13	54	217	315
合計		2	8	20	20	27	102	481	660

(装備状況)

令和 6 年 4 月 1 日現在

種 別 団 別	ポ ン プ 車	積 載 車	小型動力ポンプ	無 線 機
土庄町消防団	7	29	35	30
小豆島町消防団	3	22	19	40
合 計	10	51	54	70

## 5. 町別消防車両等種別現況

令和 6 年 4 月 1 日現在

		種 別	年式	車 名	ポ ン プ 型 式	馬 力 数	購入年月日	
土 庄 町 消 防 団	団 本 部	指 揮 車	H28	ト ヨ タ		110	H28. 3. 14	
		積 載 車	R 5	日 産		130	R 5.12.14	
		軽四積載車	H31	ス ズ キ		50	H31. 3. 20	
	土 庄 分 団	ポ ン プ 車	A-2	H25	日 野	二段バランスタービン	150	H25. 9. 3
		軽四積載車		H28	三 菱		50	H28. 3. 8
		軽四積載車		H29	三 菱		50	H29.11. 1
		軽四積載車		R 1	ダイハツ		46	R 1. 7. 4
		軽四積載車		H25	三 菱		50	H25.11. 1
		軽四積載車		H30	ダイハツ		46	H30.12.17
		軽四積載車		H30	ダイハツ		46	H30.12.17
	湊 崎 分 団	ポ ン プ 車	A-2	R 1	日 野	二段バランスタービン	150	R 1.12. 2
		軽四積載車		H24	三 菱		48	H24.10.12
	大 鐸 分 団	ポ ン プ 車	A-2	H15	イ ス ズ	二段バランスタービン	130	H15. 2. 25
		軽四積載車		H18	ダイハツ		33	H18. 2. 9
		軽四積載車		H13	三 菱		30	H13.11. 5
		軽四積載車		H10	三 菱		30	H10. 4. 16
	北 浦 分 団	ポ ン プ 車	A-2	R 2	日 野	二段バランスタービン	150	R 2. 2. 25
		軽四積載車		R 3	ダイハツ		46	R 3.10. 7
		軽四積載車		R 6	ス ズ キ		50	R 6. 3. 28
		軽四積載車		H 3	ホ ン ダ		38	H 3.11. 7
		軽四積載車		H 3	ホ ン ダ		38	H 3.11. 7
	四 海 分 団	ポ ン プ 車	A-2	R 3	日 野	二段バランスタービン	150	R 3. 9. 28
		軽四積載車		R 4	ス ズ キ		50	R 4. 5. 26
		軽四積載車		R 4	ダイハツ		46	R 4.12.16
		軽四積載車		H 4	ホ ン ダ		38	H 4. 4. 28
	豊 島 分 団	ポ ン プ 車	A-2	H12	三 菱	二段バランスタービン	130	H12. 9. 25
		軽四積載車		R 3	ダイハツ		46	R 3. 3. 24
		軽四積載車		H25	ダイハツ		53	H25.10.22
		軽四積載車		H18	三 菱		35	H18. 2. 9
		軽四積載車		S63	三 菱		30	S63. 7. 1
軽四積載車			H22	ダイハツ		49	H22.11.16	
軽四積載車			H18	ホ ン ダ		46	H18. 7. 17	
大 部 分 団	ポ ン プ 車	A-2	H27	日 野	二段バランスタービン	150	H27. 2. 19	
	軽四積載車		R 4	ス ズ キ		50	R 4. 3. 16	
	軽四積載車		H 6	三 菱		42	H 6. 6. 17	
	軽四積載車		H 6	三 菱		42	H 6. 6. 17	
	軽四積載車		H 6	三 菱		42	H 6. 6. 17	
	軽四積載車		S63	三 菱		30	S63.11.21	

小豆島町消防団	団本部	積載車		H 8	トヨタ		105	H 8. 10. 23
		軽四積載車		R 3	ダイハツ		46	R 3. 12. 16
		軽四積載車		H13	スバル		34	H13. 4. 1
		団本指揮車		R 5	日産		132	R 5. 3. 16
	西村分団	積載車		H19	三菱		110	H19. 3. 19
		軽四積載車		R 5	ダイハツ		46	R 5. 3. 22
	草壁分団	積載車		H19	日産		98	H19. 2. 19
		軽四積載車		R 4	ダイハツ		46	R 4. 1. 27
	安田分団	積載車		H12	三菱		105	H12. 8. 29
		軽四積載車		R 6	ダイハツ		46	R 6. 3. 18
	苗羽分団	積載車		H22	イズズ		110	H22. 3. 26
		積載車(人搬)		H 9	日産		98	H 9. 9. 18
	坂手分団	ポンプ車	A-2	H27	日野	二段バランスタービン	150	H27. 3. 23
		軽四積載車		H 8	スズキ		42	H 8. 9. 27
	福田分団	ポンプ車	A-2	H27	日野	二段バランスタービン	150	H27. 2. 19
		軽四積載車		H 8	スズキ		42	H 8. 3. 18
		軽四積載車		H12	スズキ		49	H12. 11. 9
		軽四積載車		H12	スズキ		49	H12. 11. 10
	池田分団	ポンプ車	A-2	R 3	日野	二段バランスタービン	150	R 3. 3. 26
	蒲生分団	積載車		H13	三菱		94	H13. 9. 4
中山分団	積載車		H12	三菱		94	H12. 2. 28	
室生分団	積載車		H15	三菱		94	H15. 9. 3	
二面分団	積載車		H10	トヨタ		91	H10. 3. 10	
三都分団	積載車		H14	三菱		94	H14. 8. 20	
	積載車		H11	三菱		94	H11. 3. 17	

6. 消防団員報酬調 (年額)

令和 6 年 4 月 1 日現在

階級 団別	団長	副団長	分団長	副分団長	部長	班長	団員
土庄町消防団	82,500	69,000	50,500	45,500	37,000	37,000	36,500
小豆島町消防団	82,500	69,000	50,500	45,500	37,000	37,000	36,500

7. 消防団員諸手当調

令和 6 年 4 月 1 日現在

土庄町消防団	出動報酬	災害出動	1日につき	4時間以内	2,000円
				4～8時間	4,000円
				8時間以上	8,000円
		災害出動以外の出動	1日につき	4時間以内	2,000円
				4～8時間	4,000円
				8時間以上	8,000円
	費用弁償	訓練、整備 その他定例行事	1回につき		2,000円
小豆島町消防団	出動報酬	災害出動	火災	4時間以内	2,000円
				4～8時間	4,000円
				8時間以上	8,000円
		災害出動以外の出動	天災	1日当たり	8,000円
				4時間以内	2,000円
				4～8時間	4,000円
			8時間以上	8,000円	