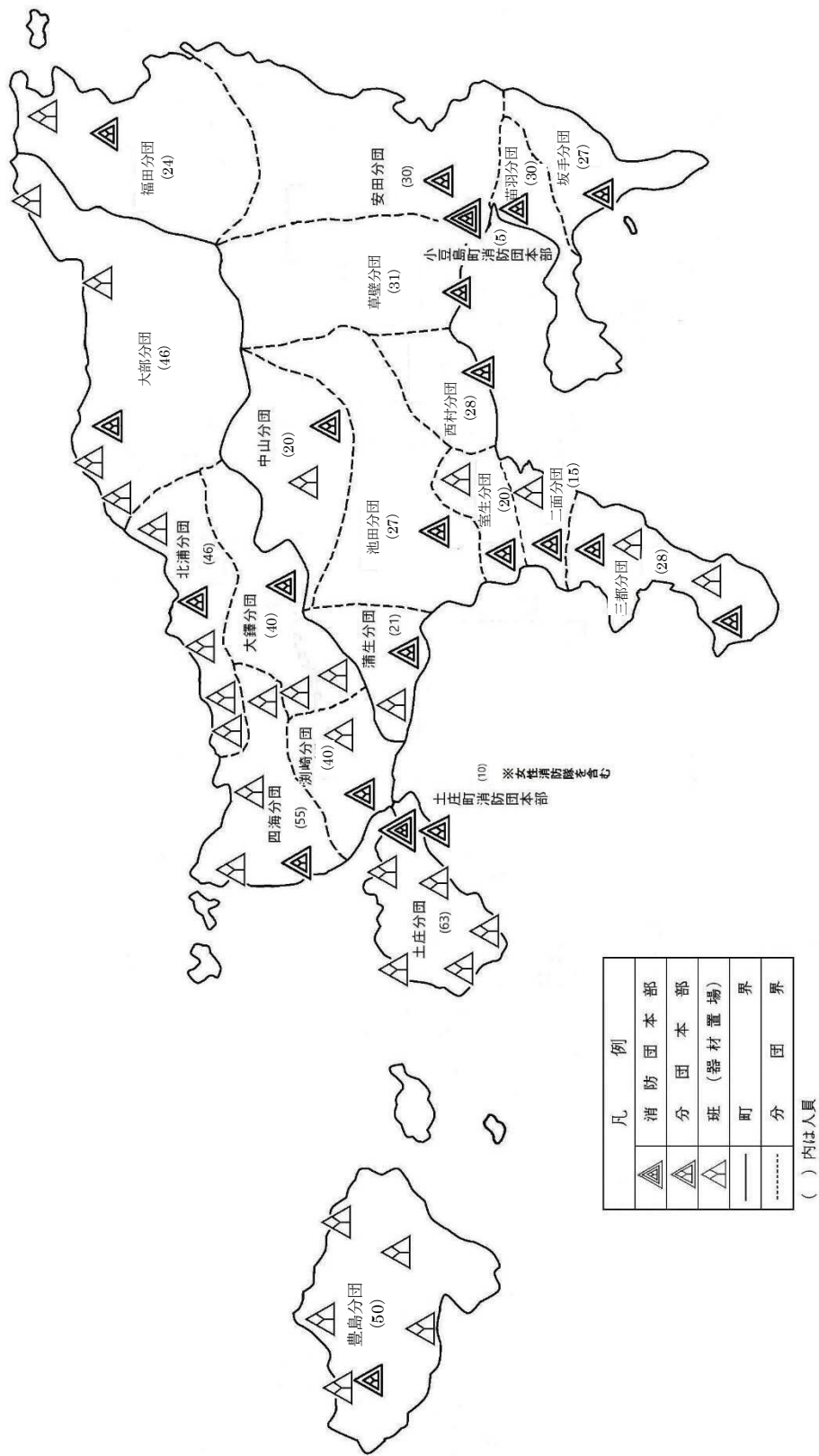


消防団

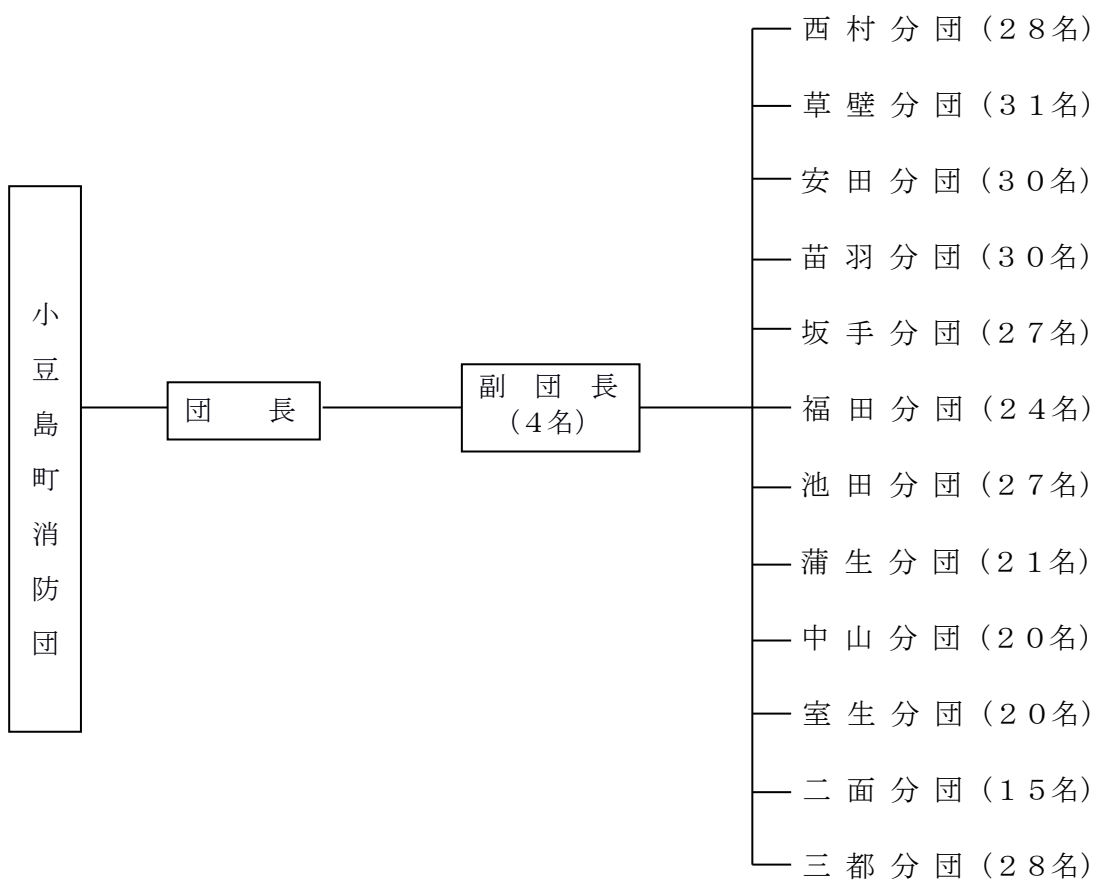
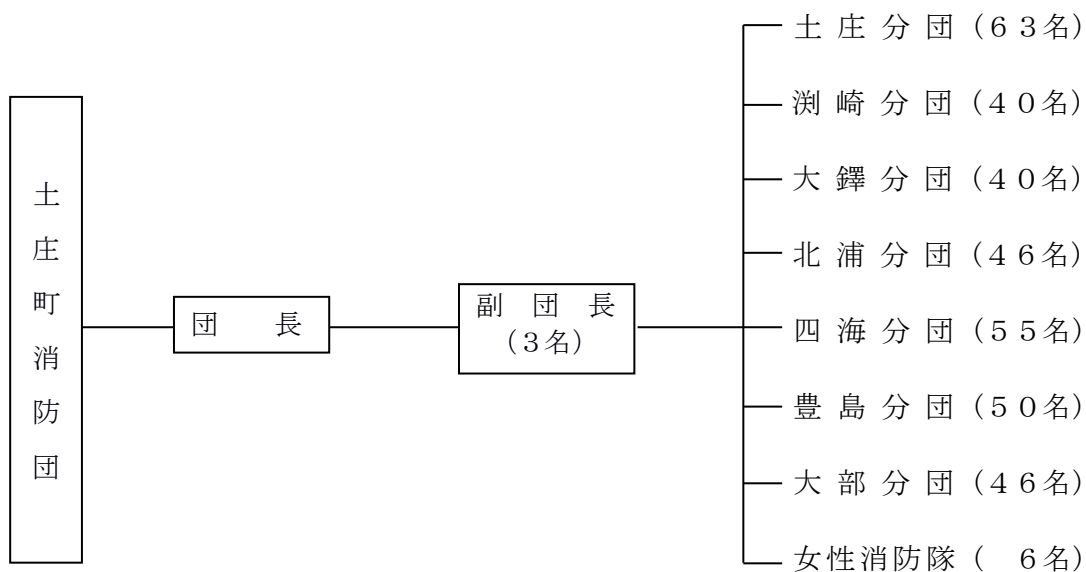


1.2 町消防団現勢分布図



2. 2. 消防団の組織・機構

令和5年4月1日現在



3. 消防団員の勤務年数及び年齢

(勤務年数)

令和5年4月1日現在

年齢別	団別	土庄町消防団	小豆島町消防団	合計
1年未満		13	12	25
1年～5年		61	37	98
5年～10年		83	50	133
10年～15年		68	45	113
15年～20年		63	58	121
20年～25年		36	47	83
25年～30年		13	30	43
30年～35年		8	12	20
35年以上		5	15	20
合計		350	306	656
平均勤続年数		11.6	15.3	13.5

(年齢)

令和5年4月1日現在

年齢別	団別	土庄町消防団	小豆島町消防団	合計
18才～20才		0	1	1
21才～25才		9	6	15
26才～30才		21	17	38
31才～35才		52	39	91
36才～40才		77	59	136
41才～45才		81	63	144
46才～50才		73	49	122
51才～55才		20	41	61
56才～60才		12	20	32
61才以上		5	11	16
合計		350	306	656
平均年齢		41.4	43.4	42.4

4. 消防団員数及び装備状況

(団員数)

令和5年4月1日現在

階級別	団別	団長	副団長	分団長	副分団長	部長	班長	団員	合計
土庄町消防団		1	3	7	7	14	48	270	350
小豆島町消防団		1	4	12	13	13	54	209	306
合計		2	7	19	20	27	102	479	656

(装備状況)

令和 5 年 4 月 1 日現在

種 別 団 別	ポ ン プ 車	積 載 車	小型動力ポンプ	無 線 機
土庄町消防団	7	29	35	30
小豆島町消防団	3	22	19	58
合 計	10	51	54	88

5. 町別消防車両等種別現況

令和 5 年 4 月 1 日現在

		種 別	年式	車 名	ポ ン プ 型 式	馬 力 数	購 入 年 月 日	
土 庄 町 消 防 団	団 本 部	指 揮 車	H28	ト ヨ タ		110	H28. 3. 14	
		積 載 車	H 7	日 産		98	H 7. 12. 26	
		軽四積載車	H31	ス ズ キ		50	H31. 3. 20	
	土 庄 分 団	ポ ン プ 車	A-2	H25	日 野	二段バランスタービン	150	H25. 9. 3
		軽四積載車		H28	三 菱		50	H28. 3. 8
		軽四積載車		H29	三 菱		50	H29. 11. 1
		軽四積載車		R 1	ダイハツ		46	R 1. 7. 4
		軽四積載車		H25	三 菱		50	H25. 11. 1
		軽四積載車		H30	ダイハツ		46	H30. 12. 17
		洩 崎 分 団	ポ ン プ 車	A-2	R 1	日 野	二段バランスタービン	150
	軽四積載車			H24	三 菱		48	H24. 10. 12
	大 鐸 分 団	ポ ン プ 車	A-2	H15	イ ス ズ	二段バランスタービン	130	H15. 2. 25
		軽四積載車		H18	ダイハツ		33	H18. 2. 9
		軽四積載車		H13	三 菱		30	H13. 11. 5
		軽四積載車		H10	三 菱		30	H10. 4. 16
	北 浦 分 団	ポ ン プ 車	A-2	R 2	日 野	二段バランスタービン	150	R 2. 2. 25
		軽四積載車		R 3	ダイハツ		46	R 3. 10. 7
		軽四積載車		H 4	ホ ン ダ		38	H 4. 4. 28
		軽四積載車		H 3	ホ ン ダ		38	H 3. 11. 7
		軽四積載車		H 3	ホ ン ダ		38	H 3. 11. 7
	四 海 分 団	ポ ン プ 車	A-2	R 3	日 野	二段バランスタービン	150	R 3. 9. 28
		軽四積載車		R 4	ス ズ キ		50	R 4. 5. 26
		軽四積載車		R 4	ダイハツ		46	R 4. 12. 16
		軽四積載車		H 4	ホ ン ダ		38	H 4. 4. 28
	豊 島 分 団	ポ ン プ 車	A-2	H12	三 菱	二段バランスタービン	130	H12. 9. 25
		軽四積載車		R 3	ダイハツ		46	R 3. 3. 24
		軽四積載車		H25	ダイハツ		53	H25. 10. 22
		軽四積載車		H18	三 菱		35	H18. 2. 9
		軽四積載車		S63	三 菱		30	S63. 7. 1
		軽四積載車		H22	ダイハツ		49	H22. 11. 16
軽四積載車			H18	ホ ン ダ		46	H18. 7. 17	
大 部 分 団	ポ ン プ 車	A-2	H27	日 野	二段バランスタービン	150	H27. 2. 19	
	軽四積載車		R 4	ス ズ キ		50	R 4. 3. 16	
	軽四積載車		H 6	三 菱		42	H 6. 6. 17	
	軽四積載車		H 6	三 菱		42	H 6. 6. 17	
	軽四積載車		H 6	三 菱		42	H 6. 6. 17	
	軽四積載車		S63	三 菱		30	S63. 11. 21	

小豆島町消防団	団本部	積載車		H 8	トヨタ		105	H 8.10.23
		軽四積載車		R 3	ダイハツ		46	R 3.12.16
	西村分団	軽四積載車		H13	スバル		34	H13. 4. 1
		積載車		H19	三菱		110	H19. 3.19
	草壁分団	軽四積載車		R 5	ダイハツ		46	R 5. 3.22
		積載車		H19	日産		98	H19. 2.19
	安田分団	軽四積載車		R 4	ダイハツ		46	R 4. 1.27
		積載車		H12	三菱		105	H12. 8.29
	苗羽分団	軽四積載車		H 7	スズキ		42	H 7. 7.24
		積載車		H22	イスズ		110	H22. 3.26
	坂手分団	積載車(人搬)		H 9	日産		98	H 9. 9.18
		ポンプ車	A-2	H27	日野	二段バランスタービン	150	H27. 3.23
	福田分団	軽四積載車		H 8	スズキ		42	H 8. 9.27
		ポンプ車	A-2	H27	日野	二段バランスタービン	150	H27. 2.19
		軽四積載車		H 8	スズキ		42	H 8. 3.18
		軽四積載車		H12	スズキ		49	H12.11. 9
	池田分団	軽四積載車		H12	スズキ		49	H12.11.10
		ポンプ車	A-2	R 3	日野	二段バランスタービン	150	R 3. 3.26
	蒲生分団	積載車		H13	三菱		94	H13. 9. 4
	中山分団	積載車		H12	三菱		94	H12. 2.28
室生分団	積載車		H15	三菱		94	H15. 9. 3	
二面分団	積載車		H10	トヨタ		91	H10. 3.10	
三都分団	積載車		H14	三菱		94	H14. 8.20	
	積載車		H11	三菱		94	H11. 3.17	

6. 消防団員報酬調 (年額)

令和 5 年 4 月 1 日現在

階級 団別	団長	副団長	分団長	副分団長	部長	班長	団員
土庄町消防団	75,000	60,000	47,000	33,000	25,000	21,000	17,000
小豆島町消防団	82,500	69,000	50,500	45,500	37,000	37,000	36,500

7. 消防団員諸手当調

令和 5 年 4 月 1 日現在

土庄町消防団	出動報酬	災害出動	1日につき	4時間以内	2,000円
				4～8時間	4,000円
				8時間以上	8,000円
		災害出動以外の出動	1日につき	4時間以内	2,000円
				4～8時間	4,000円
				8時間以上	8,000円
	費用弁償	訓練、整備 その他定例行事	1回につき		2,000円
小豆島町消防団	出動報酬	災害出動	火災	4時間以内	2,000円
				4～8時間	4,000円
				8時間以上	8,000円
		災害出動以外の出動	天災	1日当たり	8,000円
				4時間以内	2,000円
				4～8時間	4,000円
			8時間以上	8,000円	