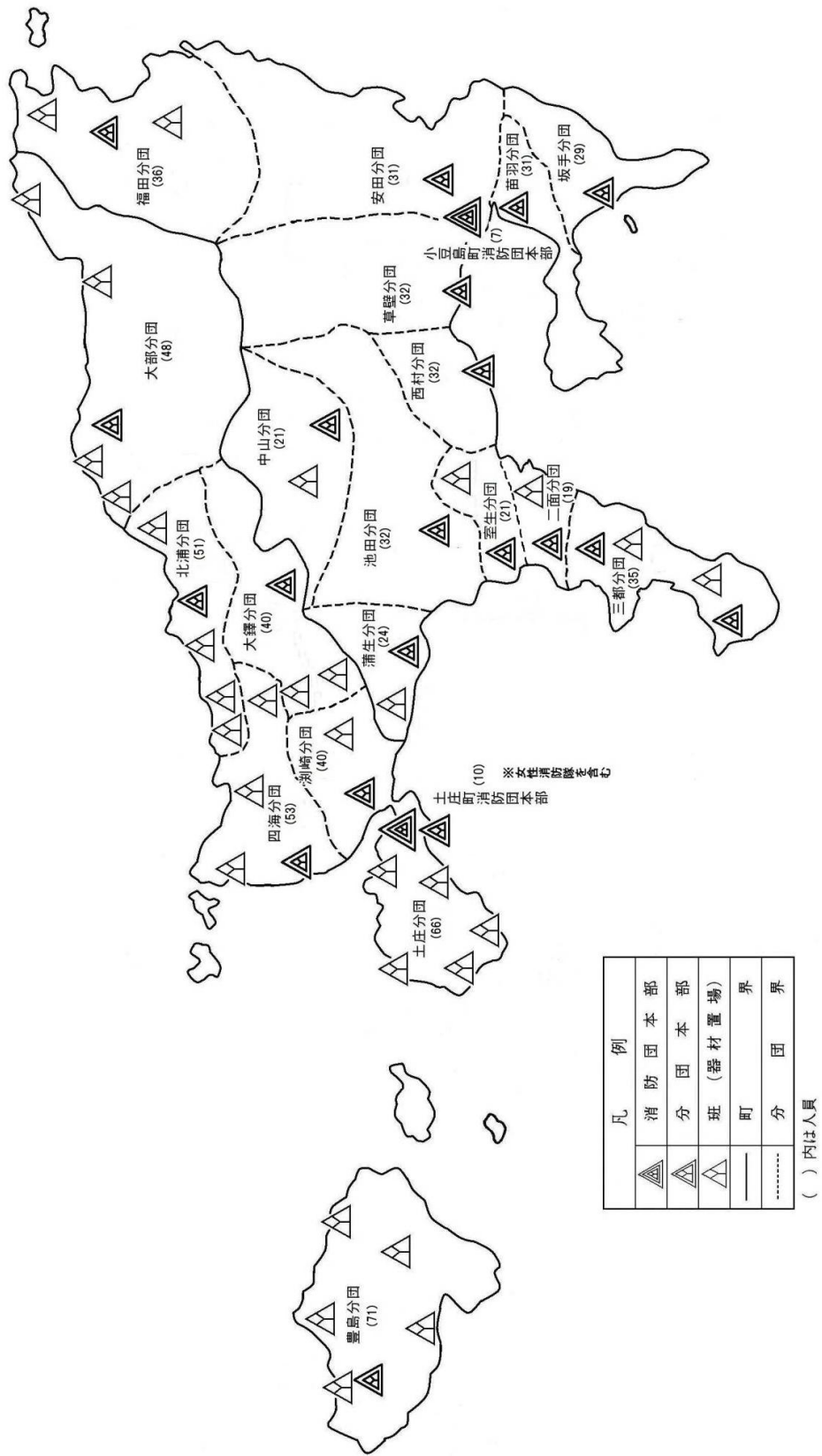


消 防 団

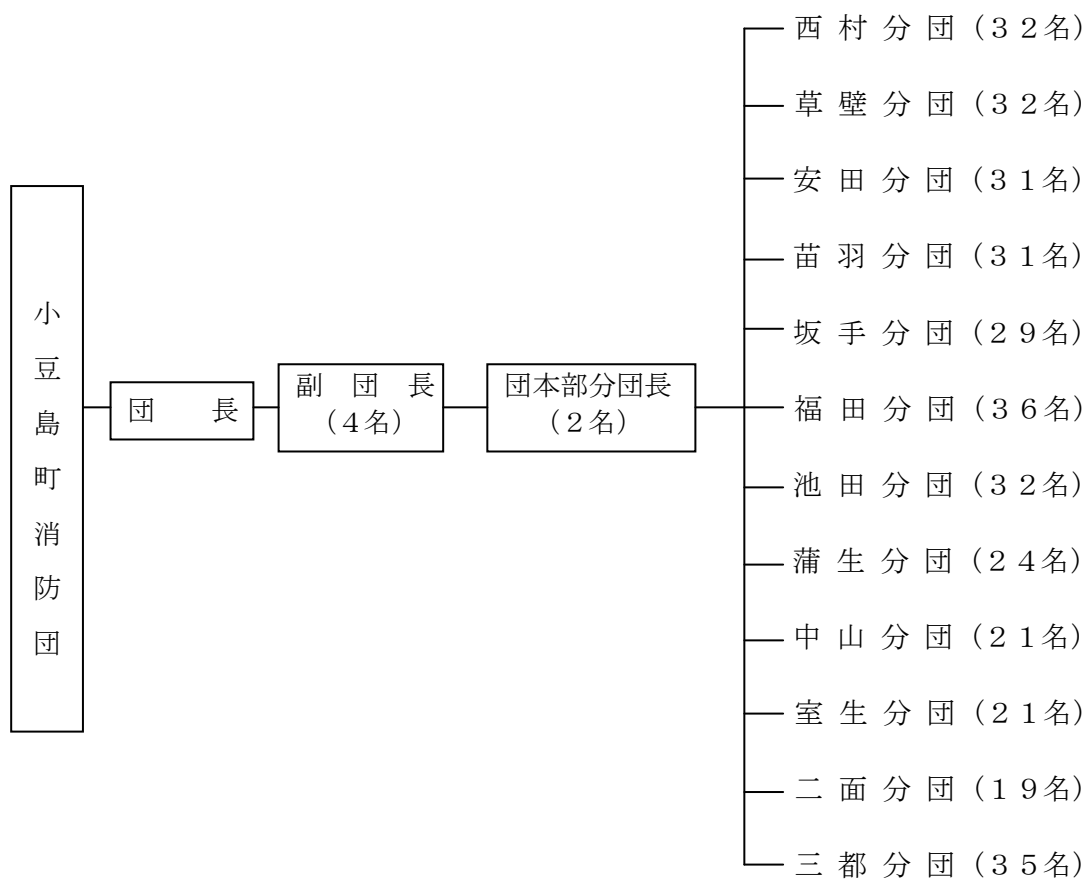
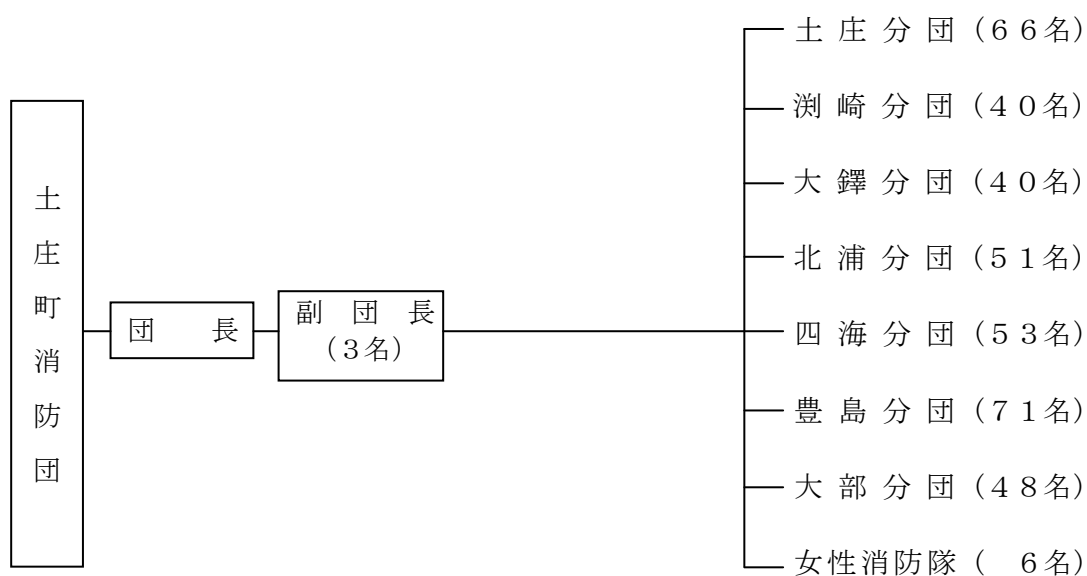


1.2 町消防団現勢分布図



2. 消防団の組織・機構

平成30年4月1日現在



3. 消防団員の勤務年数及び年齢
(勤務年数)

平成30年4月1日現在

年齢別 \ 団別	土庄町消防団	小豆島町消防団	合計
1年未満	22	6	28
1年～5年	84	52	136
5年～10年	88	55	143
10年～15年	78	74	152
15年～20年	53	64	117
20年～25年	32	45	77
25年～30年	12	21	33
30年～35年	6	24	30
35年以上	4	9	13
合計	379	350	729
平均勤続年数	10.5	14.7	12.6

(年齢)

平成30年4月1日現在

年齢別 \ 団別	土庄町消防団	小豆島町消防団	合計
18才～20才	0	0	0
21才～25才	8	7	15
26才～30才	37	34	71
31才～35才	67	49	116
36才～40才	86	75	161
41才～45才	101	58	159
46才～50才	35	61	96
51才～55才	20	35	55
56才～60才	13	25	38
61才以上	12	6	18
合計	379	350	729
平均年齢	40.5	42.0	41.3

4. 消防団員数及び装備状況
(団員数)

平成30年4月1日現在

階級別 \ 団別	団長	副団長	分団長	副分団長	部長	班長	団員	合計
土庄町消防団	1	3	7	7	14	48	299	379
小豆島町消防団	1	4	14	13	13	56	249	350
合計	2	7	21	20	27	104	548	729

(装備状況)

平成30年4月1日現在

種別 団別	ポンプ車	積載車	小型動力ポンプ	無線機
土庄町消防団	7	29	33	29
小豆島町消防団	3	21	19	58
合計	10	50	52	87

5. 町別消防車両等種別現況

平成30年4月1日現在

		種別	年式	車名	ポンプ型式	馬力数	購入年月日	
土庄町消防団	団本部	指揮車	H28	トヨタ		110	H28. 3. 14	
		積載車	H7	日産		98	H7. 12. 26	
		軽四積載車	H6	スズキ		28	H6. 5. 23	
	土庄分団	ポンプ車	A-2	H25	日野	二段バランスタービン	150	H25. 9. 3
		軽四積載車		H28	三菱		50	H28. 3. 8
		軽四積載車		H29	三菱		50	H29. 11. 1
		軽四積載車		H3	スズキ		30	H3. 6. 28
		軽四積載車		H25	三菱		50	H25. 11. 1
		軽四積載車		S62	ダイハツ		30	S62. 5. 27
		湊崎分団	ポンプ車	A-2	H5	三菱	二段バランスタービン	130
	軽四積載車			H24	三菱		48	H24. 10. 12
	大鐸分団	ポンプ車	A-2	H15	イズズ	二段バランスタービン	130	H15. 2. 25
		軽四積載車		H18	ダイハツ		33	H18. 2. 9
		軽四積載車		H13	三菱		30	H13. 11. 5
		軽四積載車		H10	三菱		30	H10. 4. 16
	北浦分団	ポンプ車	A-2	H7	三菱	二段バランスタービン	130	H7. 8. 25
		軽四積載車		H8	三菱		30	H8. 11. 12
		軽四積載車		H4	ホンダ		38	H4. 4. 28
		軽四積載車		H3	ホンダ		38	H3. 11. 7
		軽四積載車		H3	ホンダ		38	H3. 11. 7
	四海分団	ポンプ車	A-2	H9	三菱	二段バランスタービン	130	H9. 9. 2
		軽四積載車		H9	ホンダ		38	H9. 3. 12
		軽四積載車		H4	ホンダ		38	H4. 2. 27
		軽四積載車		H4	ホンダ		38	H4. 4. 28
	豊島分団	ポンプ車	A-2	H12	三菱	二段バランスタービン	130	H12. 9. 25
		軽四積載車		H2	三菱		30	H2. 11. 8
		軽四積載車		H25	ダイハツ		53	H25. 10. 22
		軽四積載車		H18	三菱		35	H18. 2. 9
		軽四積載車		S63	三菱		30	S63. 7. 1
		軽四積載車		H22	ダイハツ		49	H22. 11. 16
軽四積載車			H18	ホンダ		46	H18. 7. 17	
大部分団	ポンプ車	A-2	H27	日野	二段バランスタービン	150	H27. 2. 19	
	軽四積載車		H6	三菱		42	H6. 6. 17	
	軽四積載車		H6	三菱		42	H6. 6. 17	
	軽四積載車		H6	三菱		42	H6. 6. 17	
	軽四積載車		H6	三菱		42	H6. 6. 17	
	軽四積載車		S63	三菱		30	S63. 11. 21	

小豆島町消防団	団本部	積載車		H 8	トヨタ		105	H 8.10.23
		積載車		H 6	日産		91	H 6. 1.28
		軽四積載車		H13	スバル		34	H13. 4. 1
	西村分団	積載車		H19	三菱		110	H19. 3.19
		軽四積載車		S62	スズキ		28	S62.11.27
	草壁分団	積載車		H19	日産		98	H19. 2.19
		積載車		H 4	トヨタ		105	H 4. 8.28
	安田分団	積載車		H12	三菱		105	H12. 8.29
		軽四積載車		H 7	スズキ		42	H 7. 7.24
	苗羽分団	積載車		H22	イスズ		110	H22. 3.26
		積載車(人搬)		H 9	日産		98	H 9. 9.18
	坂手分団	ポンプ車	A-2	H27	日野	二段バランスタービン	150	H27. 3.23
		軽四積載車		H 8	スズキ		42	H 8. 9.27
	福田分団	ポンプ車	A-2	H27	日野	二段バランスタービン	150	H27. 2.19
		軽四積載車		H 8	スズキ		42	H 8. 3.18
		軽四積載車		H12	スズキ		49	H12.11. 9
		軽四積載車		H12	スズキ		49	H12.11.10
	池田分団	ポンプ車	A-2	H 7	三菱	二段バランスタービン	110	H 7.10.12
	蒲生分団	積載車		H13	三菱		94	H13. 9. 4
	中山分団	積載車		H12	三菱		94	H12. 2.28
室生分団	積載車		H15	三菱		94	H15. 9. 3	
二面分団	積載車		H10	トヨタ		91	H10. 3.10	
三都分団	積載車		H14	三菱		94	H14. 8.20	
	積載車		H11	三菱		94	H11. 3.17	

6. 消防団員報酬調

平成30年4月1日現在

階級 団別	団長	副団長	分団長	副分団長	部長	班長	団員
土庄町消防団	75,000	60,000	47,000	33,000	25,000	21,000	17,000
小豆島町消防団	75,000	60,000	47,000	33,000	25,000	21,000	17,000

7. 消防団員諸手当調

平成30年4月1日現在

区分 団別	水・火災出動 (1回あたり)	警戒出動 (1回あたり)	訓練出動 (1回あたり)
土庄町消防団	2,000	2,000	2,000
小豆島町消防団	2,000	2,000	2,000